

## 日本語ボックス「今月の話題」

2025年8月号

読み物教材の原稿を毎月2つ掲載します。学習者のレベルに合わせて、自由にご利用ください。

### 初級・初中級レベル（本文 583 字）

#### 「富士登山の決まり」

2025年、富士山に登る時の決まりが新しくなりました。富士山は簡単に登れる山ではありませんから、登るための服装や道具を用意したり、計画を立てたり、しっかり準備をする必要があります。でも、最近、十分な準備をしないで登る人が多くなって、問題になりました。だから、決まりが増えました。

富士山は基本的に、毎年7月から9月の間だけ登ることができます。そして、山梨県と静岡県との2つの県にある、登山のための入口から登ることができます。2024年は、山梨県から登る人だけが一人2,000円を払わなければなりませんでした。2025年はどちらから登る場合でも、予約をして、一人4,000円を払うことになりました。また、2025年から、富士山にある小屋に泊まる予約をしていない人は、午後2時から午前3時までの間、富士山の入口を通れなくなりました。夜、登山を続けることは、とても危ないからです。

他にも、2025年から始まったことがあります。山梨県の入口では、登る人の服装や道具が適切かどうか、係の人が確認することになりました。その人が、適切でないと判断したら、富士山に登ることができません。一方、静岡県から登る人は、登山の前に、スマートフォンで安全に富士山に登るための勉強をして、テストに合格しなければ、登れなくなりました。

今回、決まりが新しくなったことで、富士山に登る人みんながしっかり準備をして、登山を楽しめればいいなと思います。

（参考：朝日新聞 2025年7月、毎日新聞 2025年7月）

富士 登山 決まり  
富士山 簡単  
～ため 服装 道具 用意  
計画 立てる しっかり 準備  
必要 最近 十分 だから  
増える 基本 ～的 間  
山梨県 静岡県  
～円 払う  
場合 予約  
小屋 泊まる  
通る  
夜 続ける  
  
適切 係 確認  
判断 一方  
スマートフォン 安全  
合格  
今回 ～ことで  
楽しむ 思う

#### 《 設問 》

Q 1. 富士山に登る時の決まりが新しくなったのは、どうしてですか。

Q 2. 2025年8月に、山梨県から富士山に登る場合、一人いくら払いますか。

Q 3. 2025年から、山梨県にある富士山の入口には、何をする係の人がいますか。



《 調べましょう 》

名詞	： 決まり <small>きまり</small> 服装 <small>ふくそう</small> 道具 <small>どうぐ</small> 最近 <small>さいきん</small> 基本 <small>きほん</small> 間 <small>あいだ</small> 場合 <small>ばあい</small> 小屋 <small>こや</small> 夜 <small>よる</small> 係 <small>かかり</small> スマートフォン
	今回 <small>こんかい</small>
動詞	： 立てるⅡ 増えるⅡ 払うⅠ と泊まるⅠ とお通るⅠ つづ続けるⅡ たの楽しむⅠ おも思うⅠ
名詞/動詞Ⅲ	： 登山(する) <small>とざん</small> 用意(する) <small>ようい</small> 計画(する) <small>けいかく</small> 準備(する) <small>じゅんび</small> 予約(する) <small>よやく</small> 確認(する) <small>かくにん</small> 判断(する) <small>はんだん</small> 合格(する) <small>ごうかく</small>
な形容詞	： 簡単(な) <small>かんたん</small> 必要(な) <small>ひつよう</small> 十分(な) <small>じゅうぶん</small> 適切(な) <small>てきせつ</small> 安全(な) <small>あんぜん</small>
副詞	： しっかり
接続詞	： だから <small>いっぽう</small> 一方
その他	： ～ため ～的 <small>てき</small> ～円 <small>えん</small> ～ことで
[固有名詞]	： 富士 <small>ふじ</small> 富士山 <small>ふじさん</small> 山梨県 <small>やまなしけん</small> 静岡県 <small>しずおかけん</small>



スマートフォン

《 選びましょう 》 【 】の中から正しいことばを選んで ( ) に入れてください。

必要なら形を変えてください。

【 泊まる 安全 必要 払う 予約 服装 判断 】

- |                                      |
|--------------------------------------|
| (1) 食事会に参加する人の数が決まったら、レストランを ( ) ます。 |
| (2) 来週の会議に ( ) 書類を、部長に確認してもらいました。    |
| (3) 彼女の ( ) は、いつも、とてもおしゃれです。         |
| (4) 天気が悪いので、今日は登山ができないと ( ) ました。     |
| (5) 今日は初めて、日本人の友達の家を ( ) ます。         |

《 話しましょう 》

- 1) あなたは、富士山に登る時にいろいろな決まりがあることを知っていましたか。
- 2) あなたは、富士山の決まりが新しくなったことをどう思いますか。
- 3) あなたの国と日本で、決まりが違って困ったことはありますか。それはどんなことですか。

## 中級・上級レベル (本文 603 字)

### 「レンタル傘」

「急に雨が降って来た。でも傘がない。」そんなときに助かるのがビニール傘だ。コンビニや100円ショップなどで、手ごろな値段で販売されているので、購入したことがある人も多いだろう。しかし、その手軽さからか、不要になると、放置したり、捨てたりする人もいる。ある調査によると、日本では年間で約8000万本ものビニール傘が廃棄されているという。

そこで、捨てられるビニール傘を少しでも減らそうと、東京都にある会社が2018年に雨傘のレンタルサービスを始めた。これは駅や商業施設など、レンタルの傘が設置されている場所で、スマートフォンのアプリを使って借りられるサービスだ。2025年6月には、傘を設置した場所が全国1800か所になった。使い終わったら、借りた場所とは別の設置場所に返却することも可能だ。

そして2025年7月、同社が新たに熱中症対策として始めたのが、日傘のレンタルサービスだ。新宿駅や渋谷駅など、東京都の主要駅の構内、約150か所に3000本の日傘を設置した。近年、日本では全国各地で気温が35度以上の日、いわゆる猛暑日が増加していて、日傘をはじめ、手で持つタイプの扇風機や触れると冷たく感じるタオルなどを使用している人をよく見かける。ただ、これまで日傘を差しているのは女性が多かったため、男性は日傘を差すことに抵抗があり、購入をためらう人もいたようだ。日傘のレンタルサービスが始まったことで、今後は男女を問わず、気軽に利用する人が増えるかもしれない。

(参考: アイカサホームページ、JIJI.com 2025年7月)

レンタル  
助かる ビニール  
コンビニ 100円ショップ  
手ごろ 購入 手軽 不要  
放置 ある～ 調査  
廃棄  
減らす  
雨傘 施設  
設置 スマートフォン  
アプリ ～か所  
返却 可能  
同社 新た 熱中症 対策  
～として 日傘 新宿  
渋谷 主要 構内 近年  
各地 いわゆる 猛暑  
増加 扇風機 触れる  
感じる タオル 使用  
見かける 差す 抵抗  
ためらう 男女  
～を問わず

### 《 設問 》

- Q 1. 日本で1年間に廃棄されるビニール傘の数はどのぐらいですか。
- Q 2. 東京都の会社が、2025年7月に新しく始めたサービスは何ですか。
- Q 3. 人々が暑さ対策のために使っているものを2つ答えてください。



《 調べましょう 》

名詞 : ビニール コンビニ 100円ショップ 雨傘 施設 スマートフォン アプリ  
同社 熱中症 日傘 構内 近年 各地 猛暑 扇風機 タオル 男女

名詞/動詞 III : レンタル (する) 購入 (する) 放置 (する) 調査 (する)  
廃棄 (する) 設置 (する) 返却 (する) 対策 (する) 増加 (する)  
使用 (する) 抵抗 (する)

動詞 : 助かる I 減らす I 触れる II 感じる II 見かける II 差す I ためらう I

な形容詞 : 手ごろ (な) 手軽 (な) 不要 (な) 可能 (な) 新た (な) 主要 (な)  
気軽 (な)

その他 : ある～ ～か所 ～として いわゆる ～を問わず

[固有名詞] : 新宿 渋谷

《 選びましょう 》 【 】の中から正しいことばを選んで ( ) に入れてください。

必要なら形を変えてください。

【 主要 放置 見かける 減らす 手軽 対策 抵抗 】

- (1) 昨晚、コンビニで偶然友人を ( ) ので声をかけた。
- (2) 犯人は警察官が来ても ( ) せず、パトカーに乗った。
- (3) このパソコンは小さくて薄いので、( ) 持ち運べて便利だ。
- (4) 駅前に ( ) いる多数の自転車が、人々の通行のじゃまになっている。
- (5) 台風が近づいているので、早いうちに ( ) をしておかないといけない。

《 話しましょう 》

- 1) 日本で、傘のほかにレンタルできるものを知っていますか。それは何ですか。
- 2) あなたの国ではどのようなレンタルサービスがありますか。
- 3) あなたがあつたらいいと思うレンタルサービスは何ですか。

# J.TESTの特徴

年間7万人  
が受験

A-Cレベル試験

上級者向け、ビジネス関連の問題も出題

D-Eレベル試験

初級者～中級者向け、ビジネス関連の問題も出題

F-Gレベル試験

入門者向け

J.TESTは、入学基準、卒業目標、奨学金、学費一部免除、学期テスト、社員の日本語レベル確認、資格給として給与に反映されるなど、学校や企業などで幅広く活用されています。

3種類の試験、  
レベルとスコアで  
実力を測定



難易度は毎回一定、  
受験のチャンスが多い

年6回  
実施

成績検索  
ができる



無料で  
ダウンロード  
できる学習素材  
が豊富



入門レベル～  
日本語能力試験  
N1以上の日本語力  
まで測定可能

「記述式問題」があり、  
「実用的」かつ「実践的」な  
日本語力を測定

一定の点数以上  
の方に認定証発行  
(随時試験を除く)

聴解試験と読解試験の  
得点の比率はそれぞれ50%

※F-Gレベルはすべて選択式問題

無料のWEB  
テストで  
受験レベルが  
確認できる



無料のWEBテスト



<https://j-test.jp/webtest>

練習問題



[https://j-test.jp/page\\_id2066](https://j-test.jp/page_id2066)

ミニテスト



<https://j-test.jp/j-test-minitest>

新サンプル問題



<https://j-test.jp/newj-sample>

# 実用日本語検定（J.TEST）と CEFR・日本語能力試験（JLPT）の対応表

※1

「日本語教育の参照枠」 ※2 CEFR		J.TEST (年6回実施)		JLPT (年2回実施)
		レベル	スコア	
		1000点満点		
* CEFR C2	A・C レベル試験	特A級	930点以上	
		A級	900点以上	
		準A級	850点以上	
		B級	800点以上	
* CEFR C1		準B級	700点以上	N1 *大学入試レベル
* CEFR B2		C級	600点以上	N2 *専門学校入試レベル
		700点満点		
* CEFR B1	D・E レベル試験	D級	500点以上	N3
* CEFR A2		E級	350点以上	N4 *実習生入国レベル
		350点満点		
* CEFR A1	F・G レベル試験	F級	250点以上	N5 *日本語学校入学レベル
		G級	180点以上	

※1 JLPTとCEFRの対応関係は、当事務局独自の判断によるものです。

※2 「日本語教育の参照枠」のA1～C2は、CEFRのA1～C2に準拠しています。

CEFR = Common European Framework of Reference for Languages (ヨーロッパ言語共通参照枠)

## 参考資料QRコード

J. TESTホームページ



<https://j-test.jp>

J. TEST情報



<https://j-test.jp/newjtest>

実施要項・年間予定



<https://j-test.jp/newjtest/schedule>

入管等提出用  
成績証明書発行について



<https://j-test.jp/immigration>

J. TEST利用校



<https://j-test.jp/gakkou>

J. TEST利用団体



<https://j-test.jp/kigyoo>

成績検索



<https://j-test.jp/kensaku2>

正解と聴解資料



<https://j-test.jp/seikai>

平素は日本語ブックスをご利用いただき、誠にありがとうございます。  
日本語ブックスでは、ホームページやSNSなどで、情報を発信しております。  
ぜひご覧ください。

日本語ブックス東京店 X(エックス)    日本語ブックス大阪店 X(エックス)    日本語ブックス大阪店 ブログ



@nihongobooksjp



@nihongobooksjp2



<https://books-osakajimdo.com/>



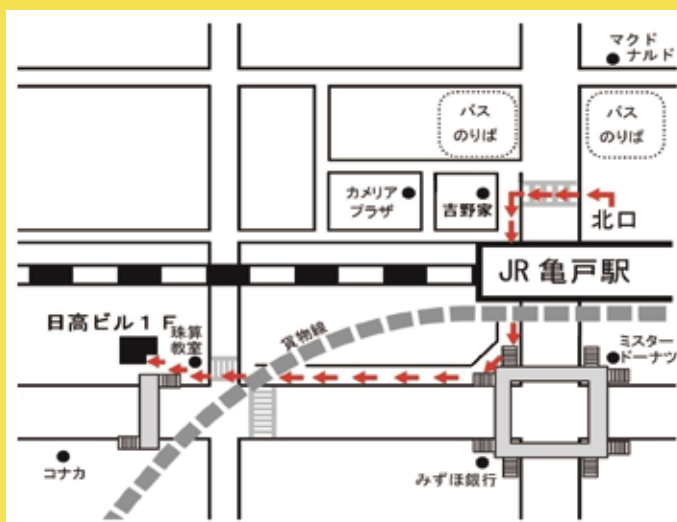
〒136-0071  
東京都江東区亀戸 1-42-18 日高ビル1F  
TEL: 0120-776-713 FAX: 0120-776-714  
JR 総武線亀戸駅から徒歩5分

ご注文は発送センターへ

TEL: 0120-776-713 FAX: 0120-776-714

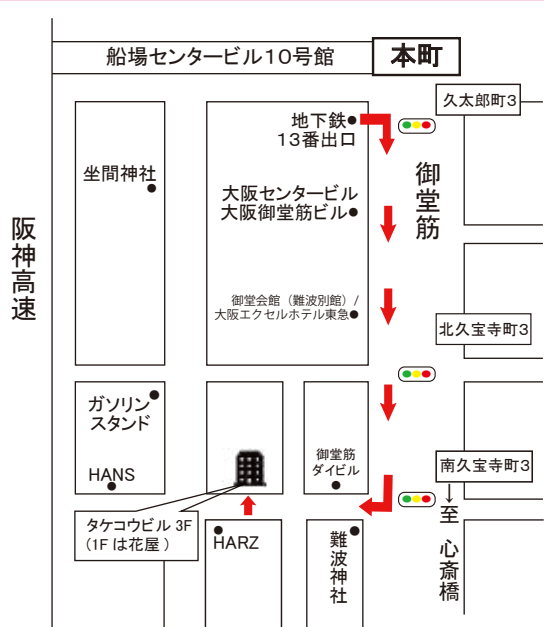
## 日本語ブックス 東京・亀戸店

- ◆ 営業日: 月~金 10:00~17:30
- ◆ 休業日: 土日・祝日・夏季休業・年末年始



## 日本語ブックス 大阪・本町店

- ◆ 営業日: 月~金 13:30~17:30
- ◆ 休業日: 土日・祝日・夏季休業・年末年始



〒541-0058  
大阪府大阪市中央区南久宝寺町 4-4-5 タケコウビル 3F  
TEL: 0120-664-724 FAX: 0120-664-725  
地下鉄『本町』または『心斎橋』駅から徒歩6分  
『本町』からは御堂会館を通り、難波神社手前を右折。1Fは花屋。