

J.TEST 過去問題

J.TEST の過去問題から、聴読解問題、文法・語彙問題、記述・短文作成問題の一部を紹介します。
自由にご利用ください。

J. TEST A-Cレベル

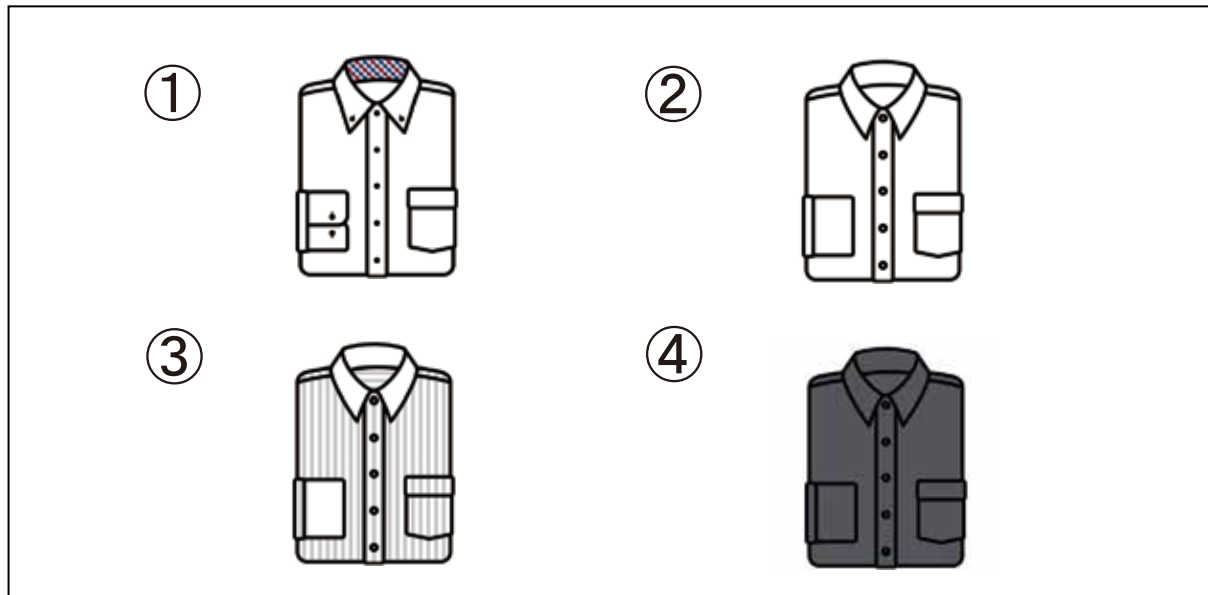
[2023年7月実施 第169回「J. TEST A-C」より一部抜粋]

【音声】 <http://j-test.jp/2024-09-books.mp3>

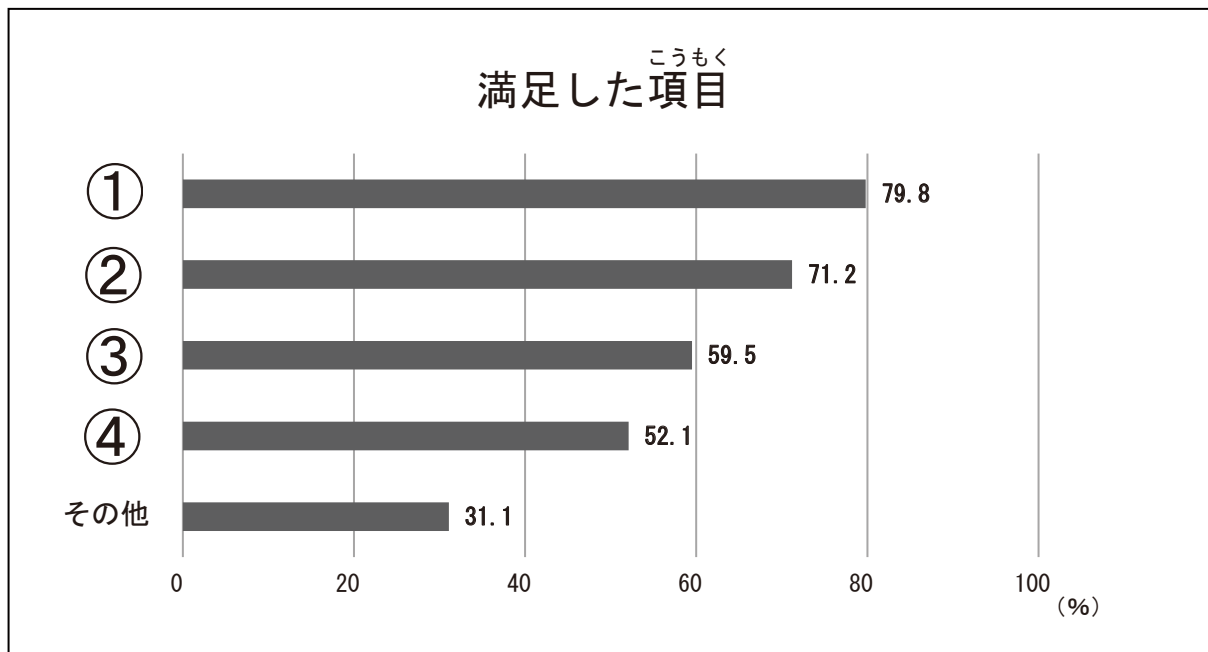
* 実際の試験より音質を下げています。



G



I



J. TEST A-Cレベル

[2023年7月実施 第169回「J. TEST A-C」より一部抜粋]

■ 次の文の（ ）に1・2・3・4の中から最も適切な言葉を入れなさい。

- (1) 会議室の机を（ ）おいた。
1 占って
2 浮かべて
3 拭いて
4 あふれて
- (2) 電車の中ではいつもゲームをして時間を（ ）いる。
1 裂いて
2 つぶして
3 収めて
4 重ねて
- (3) 新しい上司は同じことを何度も（ ）言うので困る。
1 しつこく
2 めでたく
3 懐かしく
4 頼もしく
- (4) 頭を打って倒れている人がいる。すぐに（ ）が必要だ。
1 援助
2 救助
3 休息
4 休暇
- (5) 私の姉は（ ）で、よく新聞に姉の記事が載っている。
1 ミリメートル
2 トランプ
3 レインコート
4 ジャーナリスト
- (6) 金田課長は（ ）、すぐに怒る。
1 しとやかで
2 温和で
3 寛容で
4 短気で
- (7) この商品、もう売り切れたの？ 倉庫に（ ）があったら出しておいて。
1 在庫
2 物資
3 資金
4 私物
- (8) 目に何かが入っているようで（ ）するので、眼科へ行った。
1 ずるずる
2 ごろごろ
3 ぐんぐん
4 すべすべ

J. TEST D-Eレベル

[2023年7月実施 第169回「J. TEST D-E」より一部抜粋]

■ 次の文の () に1・2・3・4の中から一番いい言葉を入れてください。

- (1) 会社まで走ったら、のどが () ました。
- | | |
|------|--------|
| 1 おれ | 2 おどろき |
| 3 すき | 4 かわき |
- (2) この工場こうじょうで自動車じどうしゃを () しています。
- | | |
|--------------------------|---------------------------|
| 1 遠慮 <small>えんりょ</small> | 2 競争 <small>きょうそう</small> |
| 3 放送 <small>ほうそう</small> | 4 生産 <small>せいさん</small> |
- (3) 鈴木すずきさんは、いつも () 靴くつを履はいていますね。
- | | |
|----------------------------|--------------------------|
| 1 正確 <small>せいかく</small> な | 2 おしゃれな |
| 3 豊 <small>ゆた</small> かな | 4 盛 <small>さか</small> んな |
- (4) 寒いので、 () をします。
- | | |
|---------|--------|
| 1 ウール | 2 シーツ |
| 3 ネックレス | 4 マフラー |
- (5) 危険きげんな機械きかいが多いので、ここから先は、 () 人しか入れません。
- | | |
|------------------------------|------------------------------|
| 1 握手 <small>あくしゅ</small> された | 2 延期 <small>えんき</small> された |
| 3 許可 <small>きょか</small> された | 4 応援 <small>おうえん</small> された |

■ (A) と (B) の _____ に合う言葉を入れて文を作ってください。

- (6) 木山きやま : マリアさん、お寿司すしを _____ ことがありますか。
(A)

マリア : はい。日本人の友だちがつくってくれました。とても _____ かったです。
(B)

- (7) 生徒せいと : もうこの映画をご _____ になりましたか。
(A)

先生 : いいえ、まだ _____ いません。
(B)

- (8) A : 空が暗いですね。

B : ええ。
雨が _____ かもしれませんから、 _____ を持って行きましょう。
(A) (B)

J.TEST F-Gレベル [2023年7月実施 第169回「J.TEST F-G」より一部抜粋]

■ つぎ ぶん 次の文の（ ）に1・2・3・4の中なかからいちばんいいものいを入れてください。

(1) わたしのちちは、せが（ ）です。

- | | |
|-------|-------|
| 1 ひくい | 2 あまい |
| 3 さむい | 4 やすい |

(2) これからパンを食たべますから、（ ）がほしいです。

- | | |
|--------|----------|
| 1 スリッパ | 2 ニュース |
| 3 バター | 4 エレベーター |

(3) （ ）にてがみいを入れて、だしました。

- | | |
|-------|---------|
| 1 まど | 2 ふうとう |
| 3 きって | 4 だいどころ |

(4) ドアが（ ）ます。

- | | |
|-------|-------|
| 1 おり | 2 つかれ |
| 3 しまり | 4 こまり |

(5) A: 「あしたは、はれでしょうか」

B: 「（ ） 、わかりません」

- | | |
|-------|--------|
| 1 さあ | 2 どうぞ |
| 3 もっと | 4 それでは |

■ 【 】の中なかの3つことばの言葉ぶんをつくならべて、ただしい文えんを作つくってください。

1・2・3・4・5・6の中なかからいちばんいいものえんを1つ選えらんでください。

(6) 【 1. きのうの 2. きょうの 3. ひるから 】あさまで雨あめがふりました。

- | | | | |
|---------|---------|---------|---------|
| 1 1→2→3 | 2 1→3→2 | 3 2→1→3 | 4 2→3→1 |
| 5 3→1→2 | 6 3→2→1 | | |

(7) その【 1. からい 2. りょうりは 3. とても 】です。

- | | | | |
|---------|---------|---------|---------|
| 1 1→2→3 | 2 1→3→2 | 3 2→1→3 | 4 2→3→1 |
| 5 3→1→2 | 6 3→2→1 | | |

(8) きょうは、お金かねが【 1. から 2. ありません 3. 買かいものを 】しません。

- | | | | |
|---------|---------|---------|---------|
| 1 1→2→3 | 2 1→3→2 | 3 2→1→3 | 4 2→3→1 |
| 5 3→1→2 | 6 3→2→1 | | |

正解とスクリプト

【正解】

	問題11	問題12	問題15	問題16				
聴読解	4	1	2	3				
	(1)	(2)	(3)	(4)	(5)	(6)	(7)	(8)
A-Cレベル	3	2	1	2	4	4	1	2
D-Eレベル	4	4	2	4	3	(下記参照)		
F-Gレベル	1	3	2	3	1	2	4	3

■D-Eレベル (6)～(8)の解答例 【 A / B 】

(6) 食べた／おいし

(7) 覧／見て

(8) 降る／かさ

【音声】 <http://j-test.jp/2024-09-books.mp3>

* 実際の試験より音質を下げています。



【スクリプト】

Gを見てください。
店で店員と客が話しています。

問題11 女性が最初に見ていたのはどれですか。
問題12 女性が買うことにしたのはどれですか。

男：お客様、ワイシャツをお探しですか。
女：ええ。夫が白いワイシャツばかり着ているから、違う色のをと思って見ているんですけど、これ、会社に着て行けるでしょうか。
男：確かに黒いワイシャツは、着る場所を選ぶかもしれませんね。無地のものをお探しですか。
女：いいえ、そういうわけでは…。
男：それでしたら、こちらはいかがでしょう。しま模様が人気の商品です。
女：夫には派手な気がします。あ、これ、首のところだけ内側に模様が入っていて、素敵ですね。
男：外側は白いワイシャツですけど、内側がおしゃれですよ。襟のボタンも人気なんですよ。
女：じゃあ、これにします。

Iを見てください。
レストランで男性と女性がお客アンケートの結果を見ながら話しています。

問題15 男性がよかったと言っているのはどれですか。
問題16 これから聞いてみることは、どの答えに関係がありますか。

男：お客様からのアンケートの結果、まとめたよ。
女：どれどれ？ 最も満足度が高かった項目が「料理の味」で約8割か。コック達も喜ぶね。
男：そうだね。次が「感染対策ができていて安心できた」で7割超え。そして、「コスパがいい」で約6割。
女：それから、約半数で「店員のサービス」か。
男：うん。皆、ウイルスを怖がってるでしょ。安全と思わなければ店に来てもらえないから、これはよかったんじゃない？
女：そうね。それから、この「コスパ」なんだけど、これってコストパフォーマンス、つまり値段に料理が見合っているかだよ。来月から出す予定のデザート、よく来てくれるお客さん何人かにサービスで食べてもらって、いくらだったら注文してくれるか聞いてみない？
男：いいね。

実用日本語検定（J.TEST）と CEFR・日本語能力試験（JLPT）の対応表

※1

「日本語教育の参照枠」 ※2 CEFR	J.TEST（年6回実施）		JLPT（年2回実施）	
	レベル	スコア		
		1000点満点		
* CEFR C2 * CEFR C1 * CEFR B2	A・C レベル試験	特A級	930点以上	
		A級	900点以上	
		準A級	850点以上	
		B級	800点以上	
		準B級	700点以上	N1 *大学入試レベル
* CEFR B1 * CEFR A2	D・E レベル試験	C級	600点以上	N2 *専門学校入試レベル
		D級	500点以上	N3
		E級	350点以上	N4 *実習生入国レベル
* CEFR A1	F・G レベル試験	700点満点		
		F級	250点以上	N5 *日本語学校入学レベル
		G級	180点以上	

※1 JLPTとCEFRの対応関係は、当事務局独自の判断によるものです。

※2 「日本語教育の参照枠」のA1～C2は、CEFRのA1～C2に準拠しています。

CEFR = Common European Framework of Reference for Languages（ヨーロッパ言語共通参照枠）

参考資料QRコード

J. TESTホームページ



<https://j-test.jp>

J. TEST情報



<https://j-test.jp/newjtest>

実施要項・年間予定



<https://j-test.jp/newjtest/schedule>

入管等提出用
成績証明書発行について



<https://j-test.jp/immigration>

J. TEST利用校



<https://j-test.jp/gakkou>

J. TEST利用団体



<https://j-test.jp/kigyo>

成績検索



<https://j-test.jp/kensaku2>

正解と聴解資料



<https://j-test.jp/seikai>

J.TESTの特徴

年間7万人
が受験

A-Cレベル試験

上級者向け、ビジネス関連の問題も出題

D-Eレベル試験

初級者～中級者向け、ビジネス関連の問題も出題

F-Gレベル試験

入門者向け

J.TESTは、入学基準、卒業目標、奨学金、学費一部免除、学期テスト、社員の日本語レベル確認、資格給として給与に反映されるなど、学校や企業などで幅広く活用されています。

3種類の試験、
レベルとスコアで
実力を測定



難易度は毎回一定、
受験のチャンスが多い

年6回
実施

成績検索
ができる



無料で
ダウンロード
できる学習素材
が豊富



入門レベル～
日本語能力試験
N1以上の日本語力
まで測定可能

「記述式問題」があり、
「実用的」かつ「実践的」な
日本語力を測定

一定の点数以上
の方に認定証発行
(随時試験を除く)

聴解試験と読解試験の
得点の比率はそれぞれ50%

※F-Gレベルはすべて選択式問題

無料のWEB
テストで
受験レベルが
確認できる



無料のWEBテスト



<https://j-test.jp/webtest>

練習問題



https://j-test.jp/page_id2066

ミニテスト



<https://j-test.jp/j-test-minitest>

新サンプル問題



<https://j-test.jp/newj-sample>

平素は日本語ブックスをご利用いただき、誠にありがとうございます。
日本語ブックスでは、ホームページやSNSなどで、情報を発信しております。
ぜひご覧ください。

日本語ブックス東京店 Twitter



@nihongobooksjp

日本語ブックス大阪店 Twitter



@nihongobooksjp2

日本語ブックス大阪店 ブログ



<https://books-osakajimdo.com/>



〒136-0071

東京都江東区亀戸 1-42-18 日高ビル1F

TEL: 0120-776-713 FAX: 0120-776-714

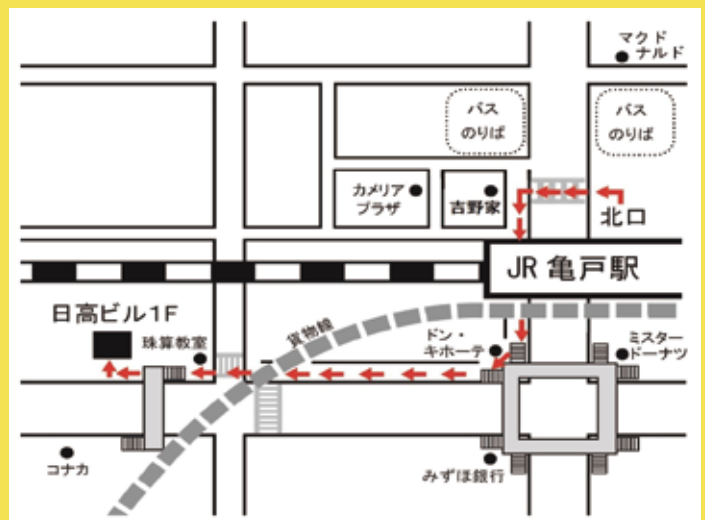
JR 総武線亀戸駅から徒歩5分

ご注文は発送センターへ

TEL: 0120-776-713 FAX: 0120-776-714

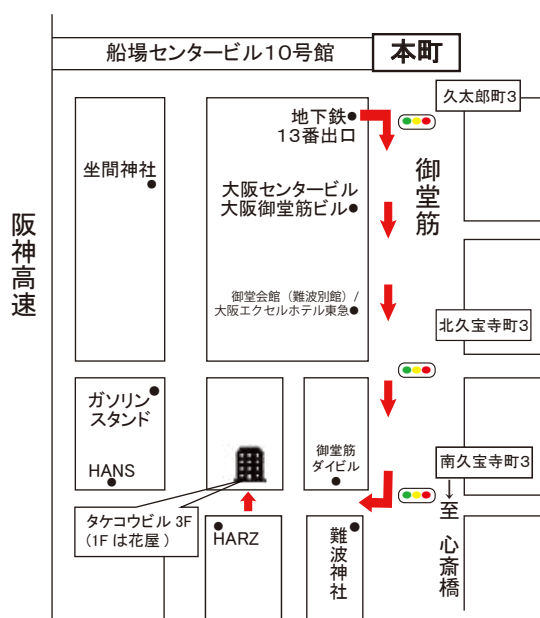
日本語ブックス 東京・亀戸店

- ◆ 営業日: 月~金 10:00~17:30
- ◆ 休業日: 土日・祝日・夏季休業・年末年始



日本語ブックス 大阪・本町店

- ◆ 営業日: 月~金 13:30~17:30
- ◆ 休業日: 土日・祝日・夏季休業・年末年始



〒541-0058

大阪府大阪市中央区南久宝寺町 4-4-5 タケコビル 3F

TEL: 0120-664-724 FAX: 0120-664-725

地下鉄『本町』または『心斎橋』駅から徒歩6分

『本町』からは御堂会館を通り、難波神社手前を右折。1Fは花屋。