

## J.TEST 過去問題

J.TEST の過去問題から、聴読解問題と、類義語問題・記述問題を紹介します。

自由にご利用ください。

J. TEST A-Cレベル

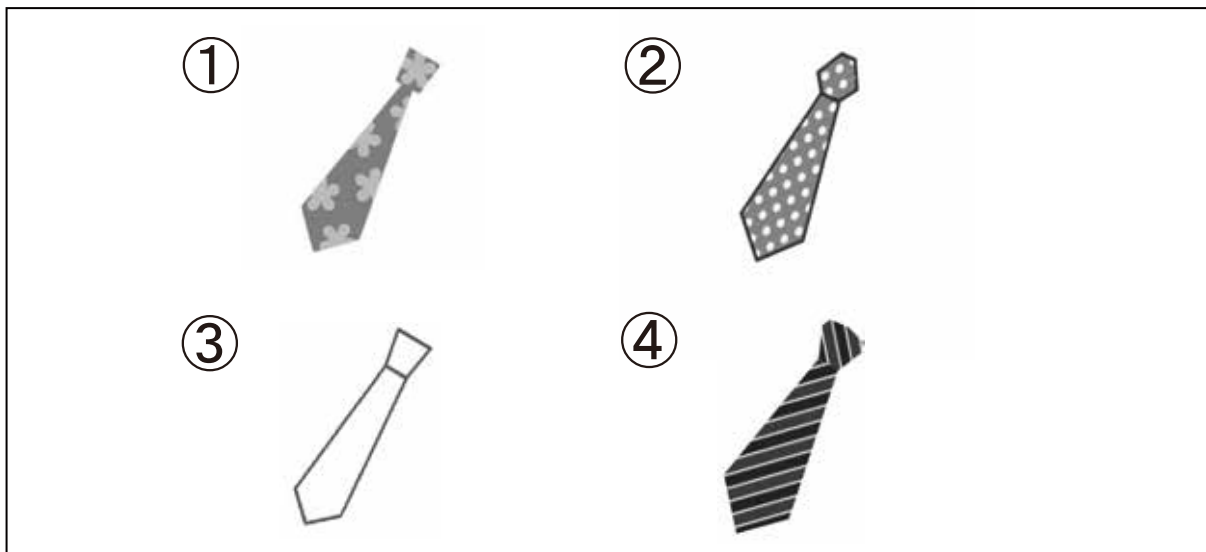
[2023年1月実施 第166回「J. TEST A-C」より一部抜粋]

【音声】 <http://j-test.jp/2024-06-books.mp3>

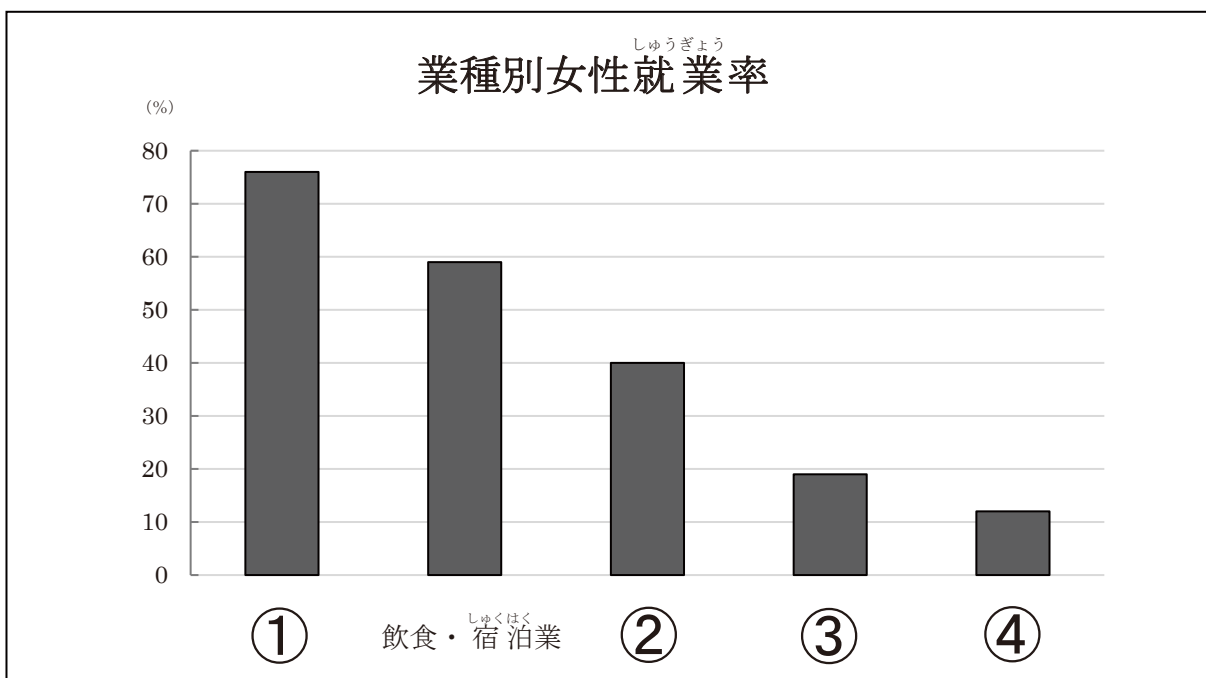
\* 実際の試験より音質を下げています。



G



I



J. TEST A-Cレベル

[2023年1月実施 第166回「J. TEST A-C」より一部抜粋]

■ 次の文の（ ）に1・2・3・4の中から最も適切な言葉を入れなさい。

- (1) 仕事を（ ）片付けて、早く帰宅しよう。
- |        |        |
|--------|--------|
| 1 じっと  | 2 さっさと |
| 3 ぴったり | 4 うろろう |
- (2) ( ) 考えで行動すると後で大きな問題になるだろう。
- |       |        |
|-------|--------|
| 1 安易な | 2 温暖な  |
| 3 豊かな | 4 みじめな |
- (3) 息子はクラスの代表に選ばれて（ ）いる。
- |         |         |
|---------|---------|
| 1 思い込んで | 2 張り切って |
| 3 羨んで   | 4 だまして  |
- (4) あの会社は他社の商品のコピーを製造するという（ ）やり方で成長した。
- |       |        |
|-------|--------|
| 1 煙い  | 2 頼もしい |
| 3 ずるい | 4 懐かしい |
- (5) ( ) 熱は下がっているが、今日は会社を休むつもりだ。
- |       |        |
|-------|--------|
| 1 別に  | 2 今にも  |
| 3 すでに | 4 あんまり |
- (6) ( ) に電話してコピー機の部品を取り寄せた。
- |        |        |
|--------|--------|
| 1 ナイター | 2 チェンジ |
| 3 メーカー | 4 スチーム |
- (7) 健康のためできるだけ野菜を食べるように（ ）いる。
- |          |        |
|----------|--------|
| 1 寄りかかって | 2 手がけて |
| 3 ごまかして  | 4 心がけて |
- (8) 一つずつ買うよりまとめて買ったほうが（ ）だ。
- |       |      |
|-------|------|
| 1 水増し | 2 割安 |
| 3 利得  | 4 高慢 |

J. TEST D-Eレベル [2023年1月実施 第166回「J. TEST D-E」より一部抜粋]

■ 次の文の（ ）に1・2・3・4の中から一番いい言葉を入れてください。

- (1) 私が試験に合格したとき、父は（ ）くれた。  
1 つつんで  
2 すべって  
3 よろこんで  
4 さわいで
- (2) 新しい仕事を（ ）して、たくさんのことを学んだ。  
1 経験  
2 教育  
3 運動  
4 輸入
- (3) あのう、すみません。（ ）お願いしたいことがあるんですが。  
1 まったく  
2 実は  
3 なるべく  
4 やっと
- (4) 買ったものを使わないのは、（ ）ですよ。  
1 重たい  
2 にがい  
3 面倒くさい  
4 もったいない
- (5) シャワーを浴びて（ ）しました。  
1 がっかり  
2 さっぱり  
3 ぴったり  
4 うっかり

■ (A)と(B)の\_\_\_\_\_に合う言葉を入れて文を作ってください。

(6) 外は車の音で\_\_\_\_\_ですから、まどを\_\_\_\_\_おいてください。  
(A) (B)

(7) (会社で)  
部下：お話があるのですが、いつごろでしたら、ご\_\_\_\_\_がよろしいですか。  
(A)

上司：今日はあまり\_\_\_\_\_くないから、いつでもいいですよ。  
(B)

(8) 道が\_\_\_\_\_いたので、約束の時間に\_\_\_\_\_しまいました。  
(A) (B)

J.TEST F-Gレベル [2023年1月実施 第166回「J.TEST F-G」より一部抜粋]

■ つぎ ぶん 次の文の ( ) に 1・2・3・4 の中からいちばんいいものを入れてください。

- (1) わたしは、にくが ( ) ですから、食べません。  
1 きれい 2 きらい  
3 へた 4 りっぱ
- (2) たまごと ( ) で、りょうりをします。  
1 バター 2 カレンダー  
3 ニュース 4 ラジオ
- (3) へやの ( ) から、そとを見ます。  
1 かぜ 2 とり  
3 もん 4 まど
- (4) エレベーターのしたの ( ) から、おとがします。  
1 せん 2 ころ  
3 ほう 4 そば
- (5) おうだんほどうを ( ) 。  
1 たのみます 2 わたります  
3 つけます 4 あびます

■ 【 】の中の3つの言葉をならべて、ただしい文を作ってください。  
1・2・3・4・5・6の中からいちばんいいものを1つ選んでください。

- (6) 【 1. みかんを 2. おいしい 3. あまくて 】食べました。  
1 1→2→3 2 1→3→2 3 2→1→3 4 2→3→1  
5 3→1→2 6 3→2→1
- (7) この【 1. かばんは 2. べんりじゃ 3. あまり 】ありません。  
1 1→2→3 2 1→3→2 3 2→1→3 4 2→3→1  
5 3→1→2 6 3→2→1
- (8) 【 1. から 2. しごとが 3. おわりました 】、かえります。  
1 1→2→3 2 1→3→2 3 2→1→3 4 2→3→1  
5 3→1→2 6 3→2→1

正解とスクリプト

【正解】

	問題11	問題12	問題15	問題16
聴読解	1	2	1	3

	(1)	(2)	(3)	(4)	(5)	(6)	(7)	(8)
A-Cレベル	2	1	2	3	3	3	4	2
D-Eレベル	3	1	2	4	2	(下記参照)		
F-Gレベル	2	1	4	3	2	6	2	4

■D-Eレベル (6)～(8)の解答例 【 A / B 】

(6) うるさい／閉めて

(7) 都合／忙し

(8) 混んで／遅れて

【音声】 <http://j-test.jp/2024-06-books.mp3>

\* 実際の試験より音質を下げています。



【スクリプト】

Gを見てください。

デパートのネクタイ売り場で店員と客が話しています。

問題11 店員は最初どれをすすめましたか。

問題12 女性はどれを買いますか。

男：いらっしゃいませ。どのようなネクタイをお探しでしょうか。

女：夫の誕生日プレゼントなんですけど、無地かしま模様のしか持っていないので、それとは違う、おしゃれな柄がいいなあと。

男：それでしたら、こちらの花柄のはいかがでしょうか。

女：素敵ですね。でも、夫には派手すぎるような気がします。あっ、この水玉のも素敵ですね。

男：はい、そちらも人気商品ですよ。

女：値段もちょうどいいし、これにします。

Iを見てください。

男性が業種別の女性の割合について話しています。

問題15 医療分野はどれですか。

問題16 運輸業はどれですか。

男：昔に比べ、働く女性の数は増えましたが、業種によってその割合は異なります。最も高いのは医療分野で76パーセントです。飲食店・宿泊業も比較的女性の割合が高い分野で60パーセント近くを占めます。また、サービス業の女性の割合は40パーセントです。一方、女性の割合が低い職業としては運輸業や建設業などがあります。運輸業が19パーセント、建設業はさらに低く、12パーセントにすぎません。両業種は高齢化率も高く、労働環境や待遇の改善によってより多くの人々が就業を希望するようになることを期待します。

# 実用日本語検定（J.TEST）と CEFR・日本語能力試験（JLPT）の対応表

※1

「日本語教育の参照枠」 ※2 CEFR	J.TEST（年6回実施）		JLPT（年2回実施）	
	レベル	スコア		
		1000点満点		
* CEFR C2	A・C レベル試験	特A級	930点以上	
		A級	900点以上	
		準A級	850点以上	
		B級	800点以上	
		準B級	700点以上	N1 *大学入試レベル
* CEFR C1		700点以上		
* CEFR B2		600点以上	N2 *専門学校入試レベル	
		700点満点		
* CEFR B1	D・E レベル試験	D級	500点以上	N3
		E級	350点以上	N4 *実習生入国レベル
* CEFR A2				
		350点満点		
* CEFR A1	F・G レベル試験	F級	250点以上	N5 *日本語学校入学レベル
		G級	180点以上	

※1 JLPTとCEFRの対応関係は、当事務局独自の判断によるものです。

※2 「日本語教育の参照枠」のA1～C2は、CEFRのA1～C2に準拠しています。

CEFR = Common European Framework of Reference for Languages (ヨーロッパ言語共通参照枠)

## 参考資料QRコード

J. TESTホームページ



<https://j-test.jp>

J. TEST情報



<https://j-test.jp/newjtest>

実施要項・年間予定



<https://j-test.jp/newjtest/schedule>

入管等提出用  
成績証明書発行について



<https://j-test.jp/immigration>

J. TEST利用校



<https://j-test.jp/gakkou>

J. TEST利用団体



<https://j-test.jp/kigyoy>

成績検索



<https://j-test.jp/kensaku2>

正解と聴解問題



<https://j-test.jp/8888-2>

# J.TESTの特徴

年間7万人  
が受験

A-Cレベル試験

上級者向け、ビジネス関連の問題も出題

D-Eレベル試験

初級者～中級者向け、ビジネス関連の問題も出題

F-Gレベル試験

入門者向け

J.TESTは、入学基準、卒業目標、奨学金、学費一部免除、学期テスト、社員の日本語レベル確認、資格給として給与に反映されるなど、学校や企業などで幅広く活用されています。

3種類の試験、  
レベルとスコアで  
実力を測定



難易度は毎回一定、  
受験のチャンスが多い

年6回  
実施

成績検索  
ができる



無料で  
ダウンロード  
できる学習素材  
が豊富



入門レベル～  
日本語能力試験  
N1以上の日本語力  
まで測定可能

「記述式問題」があり、  
「実用的」かつ「実践的」な  
日本語力を測定

一定の点数以上  
の方に認定証発行  
(随時試験を除く)

聴解試験と読解試験の  
得点の比率はそれぞれ50%

※F-Gレベルはすべて選択式問題

無料のWEB  
テストで  
受験レベルが  
確認できる



無料のWEBテスト



<https://j-test.jp/webtest>

練習問題



[https://j-test.jp/page\\_id2066](https://j-test.jp/page_id2066)

ミニテスト



<https://j-test.jp/j-test-minitest>

新サンプル問題



<https://j-test.jp/newj-sample>

平素は日本語ブックスをご利用いただき、誠にありがとうございます。  
日本語ブックスでは、ホームページやSNSなどで、情報を発信しております。  
ぜひご覧ください。

日本語ブックス東京店 Twitter



@nihongobooksjp

日本語ブックス大阪店 Twitter



@nihongobooksjp2

日本語ブックス大阪店 ブログ



<https://books-osaka.jimdo.com/>



〒136-0071

東京都江東区亀戸 1-42-18 日高ビル1F

TEL: 0120-776-713 FAX: 0120-776-714

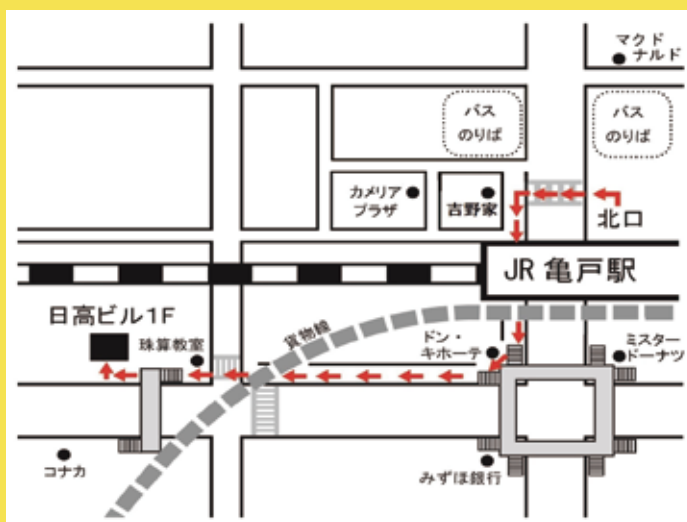
JR 総武線亀戸駅から徒歩5分

ご注文は発送センターへ

TEL: 0120-776-713 FAX: 0120-776-714

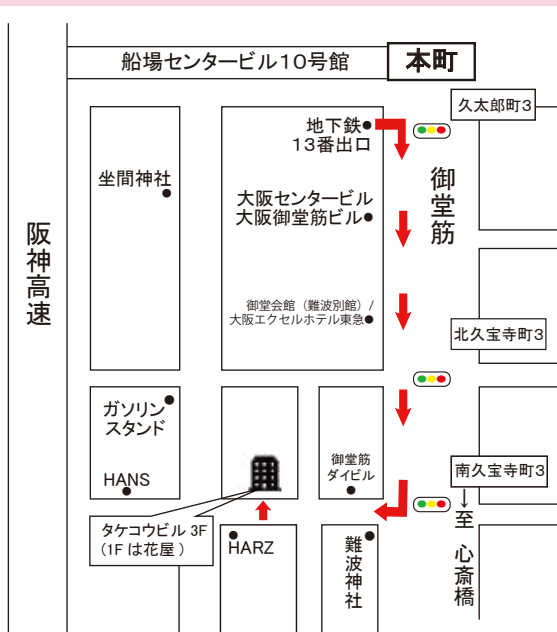
## 日本語ブックス 東京・亀戸店

- ◆ 営業日: 月~金 10:00~17:30
- ◆ 休業日: 土日・祝日・夏季休業・年末年始



## 日本語ブックス 大阪・本町店

- ◆ 営業日: 月~金 13:30~17:30
- ◆ 休業日: 土日・祝日・夏季休業・年末年始



〒541-0058

大阪府大阪市中央区南久宝寺町 4-4-5 タケコウビル 3F

TEL: 0120-664-724 FAX: 0120-664-725

地下鉄『本町』または『心斎橋』駅から徒歩6分

『本町』からは御堂会館を通り、難波神社手前を右折。1Fは花屋。