

J.TEST 過去問題

J.TEST の過去問題から、聴読解問題と、類義語問題・記述問題を紹介します。
 自由にご利用ください。

J.TEST A-Cレベル

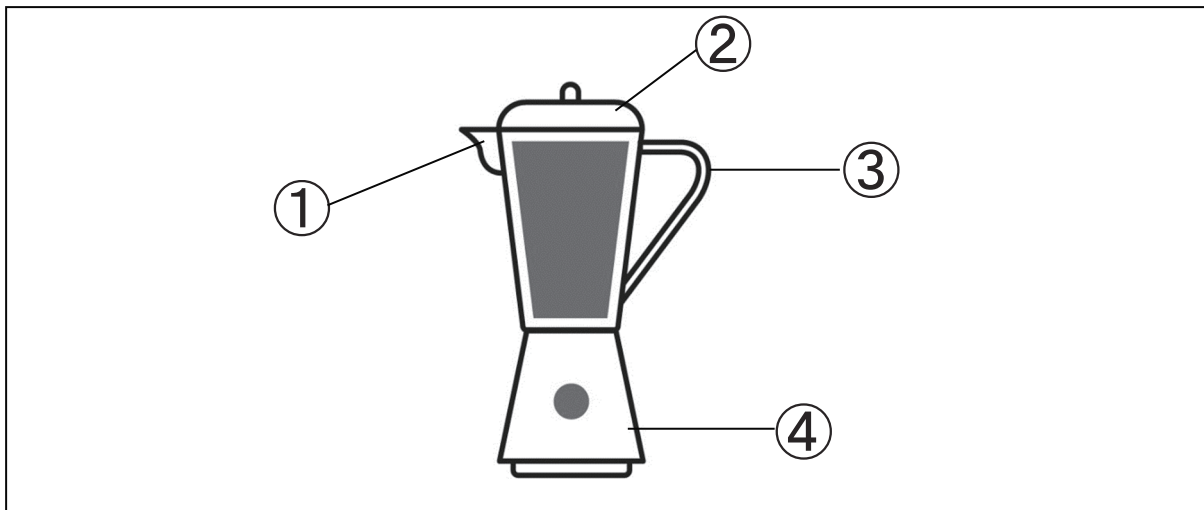
[2022年11月実施 第165回「J.TEST A-C」より一部抜粋]

【音声】 <http://j-test.jp/2024-05-books.mp3>

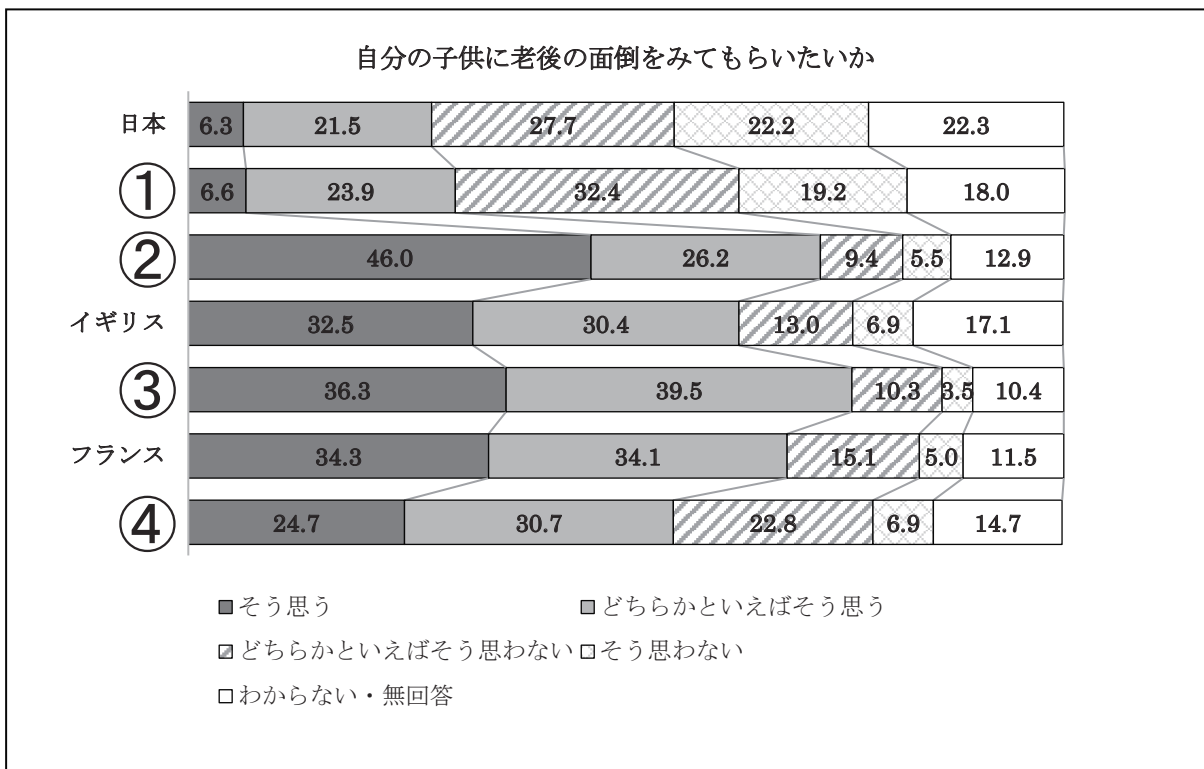
* 実際の試験より音質を下げています。



G



I



J.TEST A-Cレベル [2022年11月実施 第165回「J.TEST A-C」より一部抜粋]

■ 次の文の（ ）に1・2・3・4の中から最も適切な言葉を入れなさい。

- (1) 私はいつも（ ）色の服を着ている。
1 地味な
2 のんきな
3 平らな
4 勝手な
- (2) 廊下の邪魔な荷物を（ ）。
1 どける
2 もたれる
3 むく
4 はがす
- (3) 私は将来、漫画（ ）になりたい。
1 員
2 師
3 人
4 家
- (4) 母の作る料理が（ ）。
1 清い
2 恋しい
3 のろい
4 紛らわしい
- (5) 彼女は甘いものには（ ）がない。
1 顔
2 口
3 手
4 目
- (6) 部長とゆっくり話したいが、いつも（ ）が合わない。
1 タイミング
2 カーブ
3 ジャンル
4 スムーズ
- (7) ミスを（ ）、あとで大問題になった。
1 見合わせて
2 見極めて
3 見落として
4 見計らって
- (8) （ ）ではございますが、乾杯の挨拶をさせていただきます。
1 遺憾
2 僭越
3 画期的
4 簡便

J.TEST F-Gレベル [2022年11月実施 第165回「J.TEST F-G」より一部抜粋]

■ 次の文の () に 1・2・3・4 の中からいちばんいいものを入れてください。

- (1) リンダさんは、よくギターを () 。
- 1 ひきます 2 とります
3 おします 4 けします
- (2) () をかけて、本を読みます。
- 1 もん 2 いろ
3 めがね 4 しお
- (3) よるの学校は、だれもいなくて、 () です。
- 1 へた 2 じょうぶ
3 りっぱ 4 しずか
- (4) 3時 () に、電話がありました。
- 1 など 2 すぎ
3 じゅう 4 ずつ
- (5) あねは、ぎんこうに () います。
- 1 すわって 2 なくして
3 つとめて 4 あらって

■ 【 】の中の3つの言葉をならべて、ただししい文を作ってください。
1・2・3・4・5・6の中からいちばんいいものを1つ選んでください。

- (6) スーパーで【 1. 買いました 2. くだものを 3. すきな 】。
- 1 1→2→3 2 1→3→2 3 2→1→3 4 2→3→1
5 3→1→2 6 3→2→1
- (7) おなじ【 1. 大阪 2. くこの 3. ともだちと 】へ行きました。
- 1 1→2→3 2 1→3→2 3 2→1→3 4 2→3→1
5 3→1→2 6 3→2→1
- (8) 駅の前【 1. 週に 2. いちど 3. きょうしつで 】えいごをならいます。
- 1 1→2→3 2 1→3→2 3 2→1→3 4 2→3→1
5 3→1→2 6 3→2→1

正解とスクリプト

【正解】

	問題11	問題12	問題15	問題16				
聴読解	1	3	1	4				
	(1)	(2)	(3)	(4)	(5)	(6)	(7)	(8)
A-Cレベル	1	1	4	2	4	1	3	2
D-Eレベル	2	1	4	3	1	(下記参照)		
F-Gレベル	1	3	4	2	3	6	4	5

■D-Eレベル (6)～(8)の解答例 【 A / B 】

(6) やさしい／はじめ

(7) がんばり／帰る

(8) 家／ためて

【音声】 <http://j-test.jp/2024-05-books.mp3>

* 実際の試験より音質を下げています。



【スクリプト】

Gを見てください。

女性と男性が商品の見本を見ながら話しています。

問題11 この商品の特徴はどの部分ですか。

問題12 どこを直すことにしましたか。

女：課長、新商品の見本ができたんですが、見ていただけますか。

男：例のジュースだね。蓋が大きくていいねえ。台もしっかりしているし。

女：この辺りはいかがでしょうか。この商品の特徴なんです。

男：できたジュースをこの注ぎ口から注げるってわけだね。いいと思うよ。一つ注文をつけるとしたら、持ち手だな。細くて持ちにくいんじゃないかな。

女：そうですね。では、ここを改良します。

Iを見てください。

男性がある調査結果について話しています。

問題15 韓国はどれですか。

問題16 スウェーデンはどれですか。

男：こちらのグラフは日本を含む7か国の13歳から29歳の若者に、「自分の子供に老後の面倒をみてもらいたいか」と聞いた結果です。「そう思う」と答えた割合が少ない2か国は日本と韓国で、最も多かった国はアメリカです。北欧のスウェーデンは「そう思う」「どちらかというと思う」と答えた若者が半数以上となり、福祉国家と言われている国なので意外な結果でした。また、「そう思わない」と答えた割合が最も少なかったのはドイツでした。

J.TESTの特徴

年間7万人
が受験

難易度は毎回一定、
受験のチャンスが多い

年6回
実施

成績検索
ができる

無料で
ダウンロード
できる学習素材
が豊富

3種類の試験、
レベルとスコアで
実力を測定

入門レベル～
日本語能力試験
N1以上の日本語力
まで測定可能

「記述式問題」があり、
「実用的」かつ「実践的」な
日本語力を測定

一定の点数以上
の方に認定証発行
(随時試験を除く)

聴解試験と読解試験の
得点の比率はそれぞれ50%

※F-Gレベルはすべて選択式問題

無料のWEB
テストで
受験レベルが
確認できる

J.TESTは、入学基準、卒業目標、奨学金、学費一部免除、学期テスト、社員の日本語レベル確認、資格給として給与に反映されるなど、学校や企業などで幅広く活用されています。



無料のWEBテスト



<https://j-test.jp/webtest>

練習問題



https://j-test.jp/page_id2066

ミニテスト



<https://j-test.jp/j-test-minitest>

新サンプル問題



<https://j-test.jp/newj-sample>

実用日本語検定（J.TEST）と CEFR・日本語能力試験（JLPT）の対応表

※1

「日本語教育
の参照枠」

※2

CEFR

J.TEST (年6回実施)

JLPT (年2回実施)

		レベル	スコア			
<p>↑ 熟達</p> <p>↓ 基礎</p>	* CEFR C2	A・C レベル試験	1000点満点	N1 *大学入試レベル		
			特A級			930点以上
			A級			900点以上
			準A級			850点以上
			B級			800点以上
			準B級			700点以上
	* CEFR B2	D・E レベル試験	C級	600点以上	N2 *専門学校入試レベル	
			700点満点			
			D級	500点以上	N3	
			E級	350点以上	N4 *実習生入国レベル	
* CEFR B1	F・G レベル試験	350点満点				
		F級	250点以上	N5 *日本語学校入学レベル		
		G級	180点以上			
* CEFR A2						
* CEFR A1						

※1 JLPTとCEFRの対応関係は、当事務局独自の判断によるものです。

※2 「日本語教育の参照枠」のA1～C2は、CEFRのA1～C2に準拠しています。

CEFR = Common European Framework of Reference for Languages (ヨーロッパ言語共通参照枠)

参考資料QRコード

J.TESTホームページ



<https://j-test.jp>

J.TEST情報



<https://j-test.jp/newjtest>

実施要項・年間予定



<https://j-test.jp/newjtest/schedule>

入管等提出用
成績証明書発行について



<https://j-test.jp/immigration>

J.TEST利用校



<https://j-test.jp/gakkou>

J.TEST利用団体



<https://j-test.jp/kiyo>

成績検索



<https://j-test.jp/kensaku2>

正解と聴解問題



<https://j-test.jp/8888-2>

平素は日本語ブックスをご利用いただき、誠にありがとうございます。
日本語ブックスでは、ホームページや SNS など、情報を発信しております。
ぜひご覧ください。

日本語ブックス東京店 Twitter



@nihongobooksjp

日本語ブックス大阪店 Twitter



@nihongobooksjp2

日本語ブックス大阪店 ブログ

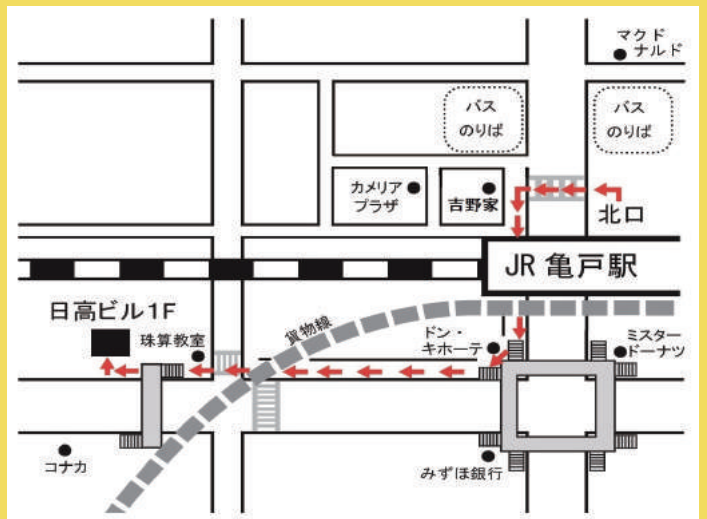


<https://books-osakajimdo.com/>



日本語ブックス 東京・亀戸店

- ◆ 営業日：月～金 10:00～17:30
- ◆ 休業日：土日・祝日・夏季休業・年末年始



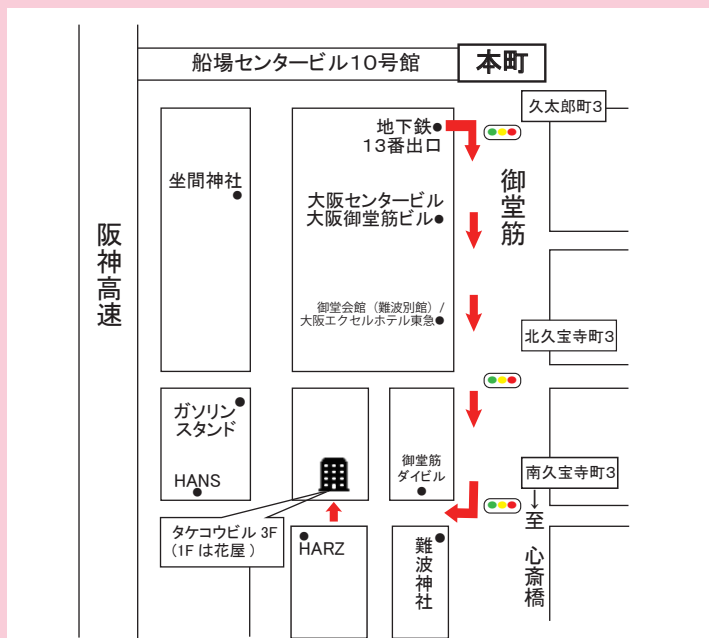
〒136-0071
東京都江東区亀戸 1-42-18 日高ビル1F
TEL：0120-776-713 FAX：0120-776-714
JR 総武線亀戸駅から徒歩5分

ご注文は発送センターへ

TEL：0120-776-713 FAX：0120-776-714

日本語ブックス 大阪・本町店

- ◆ 営業日：月～金 13:30～17:30
- ◆ 休業日：土日・祝日・夏季休業・年末年始



〒541-0058
大阪府大阪市中央区南久宝寺町 4-4-5 タケコビル 3F
TEL：0120-664-724 FAX：0120-664-725
地下鉄『本町』または『心斎橋』駅から徒歩6分
『本町』からは御堂会館を通り、難波神社手前を右折。1Fは花屋。