

J.TEST 過去問題

J.TEST の過去問題から、聴読解問題と、類義語問題・記述問題を紹介します。

自由にご利用ください。

J.TEST A-Cレベル

[2022年07月実施 第163回「J.TEST A-C」より一部抜粋]

【音声】 <http://j-test.jp/2024-03-books.mp3>

* 実際の試験より音質を下げています。



G

問題11

問題12

- ① 10時10分
- ② 10時30分
- ③ 11時10分
- ④ 11時30分

- ① 片道/指定席
- ② 片道/自由席
- ③ 往復/指定席
- ④ 往復/自由席

I

2022年度新入社員研修スケジュール

- 5月10日(火) ビジネスマナー ①
(あいさつ・^{ふくそう}服装・^{けいご}敬語)
- 5月11日(水) コミュニケーション力アップ ②
(^き聴く力・^{はな}話す力・^{かい}会話力)
- 5月12日(木) 仕事の進め方 ③
(^{れんらく}報告・^{れんらく}連絡・^{けい}計画)
- 5月13日(金) マーケティング^{きかく}企画 ④
(^{はつ}発送・^{けい}企画・^{ぷれ}プレゼンテーション)

正解とスクリプト

【正解】

	問題11	問題12	問題15	問題16				
聴読解	1	1	4	2				
	(1)	(2)	(3)	(4)	(5)	(6)	(7)	(8)
A-Cレベル	3	3	4	1	3	4	1	3
D-Eレベル	2	3	4	1	3	(下記参照)		
F-Gレベル	4	1	2	3	2	3	5	4

■D-Eレベル (6)～(8)の解答例 【 A / B 】

- (6) 回／飲んで (7) とる／弱く
(8) 食べた／おなか



【音声】 <http://j-test.jp/2024-03-books.mp3>

* 実際の試験より音質を下げています。

【スクリプト】

Gを見てください。

妻と夫が新幹線の予約について話しています。

問題11 二人は何時何分の新幹線に乗りますか。

問題12 女性はどのように切符を買いますか。

女：来週、東京までは新幹線でいいよね。

男：うん、あきちゃんの結婚式は午後2時開始だったよね？

女：そう。だから1時までに駅に到着するとして、11時30分発だと間に合わないから…。11時10分のに乗れば1時ちょうどに着くわ。お昼は新幹線の中でお弁当かな。

男：うーん、12時過ぎに着くように行って向こうでお昼食べたいなあ、僕は。

女：いいよ。じゃ、10時10分か10時30分のだね。

男：早いほうにしよう。自由席だと座れるかわからないから指定席ね。

女：うん。帰りの分はどうする？

男：取りあえず行きだけでいいよ。

女：わかった。じゃ、もうインターネットで買っちゃうね。

Iを見てください。

会社で女性と男性が新入社員研修について話しています。

問題15 男性が重要だと言ったのはどれですか。

問題16 女性が力を入れたいと言ったのはどれですか。

女：部長、今年の新入社員研修のスケジュールができました。

男：今年も4日間に渡って行うんですね。どの研修も大事ですが、私は特にこの日の研修が重要だと思っています。新入社員にも新しい企画をどんどん作ってほしいですからね。

女：そうですね。

男：今年の新入社員は皆、礼儀正しく、言葉遣いも丁寧だから期待できますね。

女：ええ、確かにそうなのですが、全体的に大人しい性格なのか、話していても私からの一方通行で終わってしまつて会話が成立しないことが多いですよ。

男：それは仕事をする上で困りますね。

女：ええ。ですから私はこの研修にも力を入れたいと思っています。

男：そうですね。大変ですがよろしくお願いします。

実用日本語検定（J.TEST）と CEFR・日本語能力試験（JLPT）の対応表

※1

「日本語教育
の参照枠」
※2
CEFR

J.TEST (年6回実施)

JLPT (年2回実施)



レベル	スコア
	1000点満点
特A級	930点以上
A級	900点以上
準A級	850点以上
B級	800点以上
準B級	700点以上
C級	600点以上
	700点満点
D級	500点以上
E級	350点以上
	350点満点
F級	250点以上
G級	180点以上

- N1 *大学入試レベル
- N2 *専門学校入試レベル
- N3
- N4 *実習生入国レベル
- N5 *日本語学校入学レベル

※1 JLPTとCEFRの対応関係は、当事務局独自の判断によるものです。

※2 「日本語教育の参照枠」のA1～C2は、CEFRのA1～C2に準拠しています。

CEFR = Common European Framework of Reference for Languages (ヨーロッパ言語共通参照枠)

参考資料QRコード

J. TESTホームページ



<https://j-test.jp>

J. TEST情報



<https://j-test.jp/newjtest>

実施要項・年間予定



<https://j-test.jp/newjtest/schedule>

入管等提出用
成績証明書発行について



<https://j-test.jp/immigration>

J. TEST利用校



<https://j-test.jp/gakkou>

J. TEST利用団体



<https://j-test.jp/kigyoo>

成績検索



<https://j-test.jp/kensaku2>

正解と聴解問題



<https://j-test.jp/8888-2>

J.TESTの特徴

年間7万人
が受験

難易度は毎回一定、
受験のチャンスが多い

年6回
実施

成績検索
ができる

無料で
ダウンロード
できる学習素材
が豊富

3種類の試験、
レベルとスコアで
実力を測定

入門レベル～
日本語能力試験
N1以上の日本語力
まで測定可能

「記述式問題」があり、
「実用的」かつ「実践的」な
日本語力を測定

一定の点数以上
の方に認定証発行
(随時試験を除く)

聴解試験と読解試験の
得点の比率はそれぞれ50%

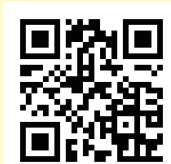
※F-Gレベルはすべて選択式問題

無料のWEB
テストで
受験レベルが
確認できる

J.TESTは、入学基準、卒業目標、奨学金、学費一部免除、学期テスト、社員の日本語レベル確認、資格給として給与に反映されるなど、学校や企業などで幅広く活用されています。



無料のWEBテスト



<https://j-test.jp/webtest>

練習問題



https://j-test.jp/page_id2066

ミニテスト



<https://j-test.jp/j-test-minitest>

新サンプル問題



<https://j-test.jp/newj-sample>

平素は日本語ブックスをご利用いただき、誠にありがとうございます。
日本語ブックスでは、ホームページや SNS など、情報を発信しております。
ぜひご覧ください。

日本語ブックス東京店 Twitter



@nihongobooksjp

日本語ブックス大阪店 Twitter



@nihongobooksjp2

日本語ブックス大阪店 ブログ



<https://books-osakajimdo.com/>



〒136-0071

東京都江東区亀戸 1-42-18 日高ビル1F

TEL : 0120-776-713 FAX : 0120-776-714

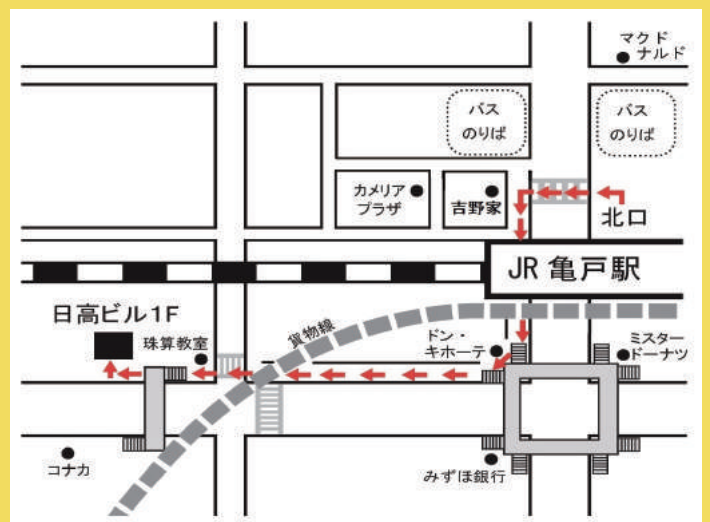
JR 総武線亀戸駅から徒歩 5分

ご注文は発送センターへ

TEL : 0120-776-713 FAX : 0120-776-714

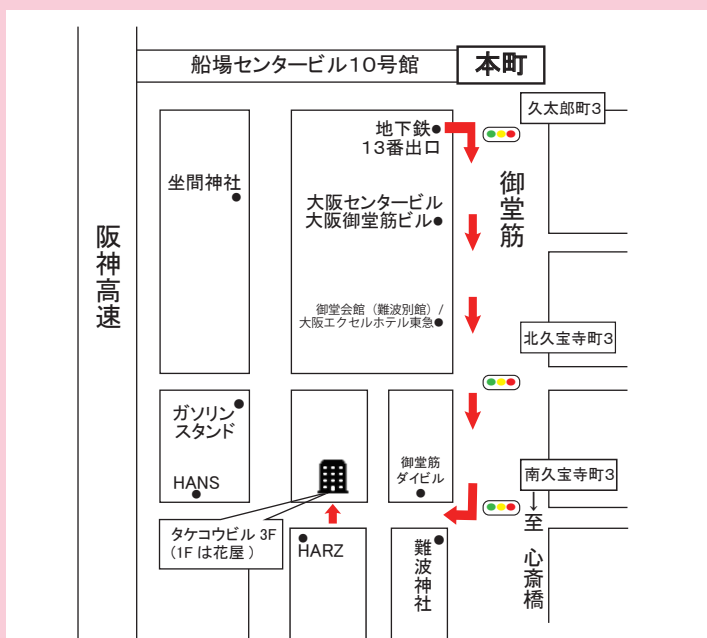
日本語ブックス 東京・亀戸店

- ◆ 営業日：月～金 10:00～17:30
- ◆ 休業日：土日・祝日・夏季休業・年末年始



日本語ブックス 大阪・本町店

- ◆ 営業日：月～金 13:30～17:30
- ◆ 休業日：土日・祝日・夏季休業・年末年始



〒541-0058

大阪府大阪市中央区南久宝寺町 4-4-5 タケコビル 3F

TEL : 0120-664-724 FAX : 0120-664-725

地下鉄『本町』または『心斎橋』駅から徒歩6分

『本町』からは御堂会館を通り、難波神社手前を右折。1Fは花屋。