

日本語ボックス「今月の話題」

2024年5月号

読み物教材の原稿を毎月2つ掲載します。学習者のレベルに合わせて、自由にご利用ください。

初級・初中級レベル（本文 431 字）

「男子サッカー」

2024年4月15日から5月3日まで、カタールで、男子サッカーの大会が行われました。この大会で3位までに入ると、夏のパリオリンピックに出場することができます。参加したのは全部で16チームで、4つのグループに分かれて試合をしました。そして、それぞれのグループで勝ち残った国はイラク、インドネシア、ウズベキスタン、日本でした。

準決勝は日本とイラク、インドネシアとウズベキスタンが試合をしました。日本とウズベキスタンが勝ったので、この2チームが決勝戦に進みました。この日、日本は3位までに入ることが決まったので、パリオリンピックに出場できることになりました。1996年のオリンピックから8大会連続、12回目の出場です。

決勝戦は、どちらの国もなかなか点を取ることができませんでしたが、試合の後半で日本が点を取って、1対0で日本が勝ちました。2016年以来、4大会ぶりの優勝でした。

東京の空港では、ファンの人たちが選手の帰りを待っていました。ファンの人たちは選手たちに「おめでとう」と言いました。

（参考：日本サッカー協会公式サイト、読売新聞オンライン 2024年4月）

男子 サッカー
カタール 大会 行う
パリオリンピック 出場
参加 チーム グループ
分かれる 試合 それぞれ
勝ち残る イラク
インドネシア ウズベキスタン
準決勝 勝つ 決勝 ~戦
進む ~こと 決まる
連続
なかなか 点
後半 ~対~ ~以来
~ぶり 優勝
東京 空港 ファン 選手
帰り おめでとう

《 設問 》

- Q 1. 決勝戦に進んだのは、どこどこの国ですか。
- Q 2. 日本の男子サッカーチームがオリンピックに出場するのは何回目ですか。
- Q 3. 決勝戦の結果はどうでしたか。



《 調べましょう 》

- 名詞 : 男子 ^{だん し} サッカー ^{たいかい} 大会 チーム グループ ^{し あい} 試合 それぞれ ^{じゆんけっしょう} 準決勝 ^{けっしょう} 決勝
- 点 ^{てん} 後半 ^{こうはん} 空港 ^{くうこう} ファン ^{せんしゆ} 選手 ^{かえ} 帰り
- 動詞 : 行 ^{おこな} う I 分 ^わ かれる II 勝 ^か つ I 進 ^{すす} む I 決 ^き まる I
- 名詞/動詞 III : 出 ^{しゅつじよう} 場 (する) 参 ^{さん} 加 (する) ^か 連続 (する) ^{れんぞく} 優 ^{ゆう} 勝 (する) ^{しょう}
- 複合動詞 : 勝 ^か ち残 ^{のこ} る I
- 副詞 : なかなか
- その他 : ~戦 ^{せん} ~こと ~対 ^{たい} ~ ~以 ^い 来 ~ぶ ^り り おめでとう
- [固有名詞] : カタール パリオリンピック イラク インドネシア ウズベキスタン ^{とうきよう} 東京

《 選びましょう 》 【 】の中から正しいことばを選んで () に入れてください。

必要な形を変えてください。

【 連続 決まる 優勝 参加 後半 以来 ぶり 】

- (1) 先週、兄と一緒にボランティアに () しました。
- (2) 10年 () に、小学校のときの友だちと会いました。
- (3) 学校を卒業したら何をするか、まだ () いません。
- (4) 昨日見た映画はつまらなくて、() は寝てしまいました。
- (5) 6月になってから、5日 () で雨が降っています。

《 話しましょう 》

- 1) あなたはカタールで行われたサッカーの大会を見ましたか。
- 2) あなたの国の人たちがよくしているスポーツは何ですか。
- 3) あなたは何かのファンですか。どうして好きなのか、理由も教えてください。



中級・上級レベル (本文 616 字)

「すきまバイト」

「急に時間が空いたからアルバイトがしたい」「すぐにお金が必要」というとき、好きなときに1、2時間だけアルバイトができたらいいなと思うことはないだろうか。そういう時の強い味方が「すきまバイト」の仕事だ。

「すきまバイト」は、携帯電話のアプリで簡単に探すことができ、履歴書も面接も必要なく手軽で、初めての人でも働きやすい。今、「すきまバイト」の登録者が急激に増えていて、2024年2月に登録した人は1500万人になり、9か月で4割も増えたそうだ。例えば、その仕事に興味があっても、いきなり長期的に働く勇気がないとき、「すきまバイト」で数時間または数回働くことで、仕事のことを知ったり、自分の適性を判断したりすることができる。

人手不足が深刻なある旅館では、宿泊者に1、2時間食器を洗ったり清掃作業をしてもらったりして、とても助かっているという。宿泊者側も、旅行中のすきま時間にお金を稼ぎ、そのお金で旅行先の名物を食べたり、観光を楽しんだりすることができる、まさにWIN-WINの関係が築けているそうだ。

ただ、問題もある。行ってみたら募集条件と違うとか、仕事中にトラブルに巻き込まれたなんてこともある。現在、関係する団体がルール作りを急いでいるが、人を集めるためには、働く時間や時給という条件だけでなく、職場の環境を整え、働く側に選ばれるよう努力しなければならない。今後の動向が気になるが、「すきまバイト」で働く人が、重要な戦力として期待されていることは間違いない。

(参考：日本経済新聞 2024年4月、JIJI.COM 2024年5月)

《 設問 》

- Q1. 「すきまバイト」とはどんなアルバイトですか。
- Q2. 長期的な仕事と比べて、「すきまバイト」の良い点はどんなところですか。2つ以上答えてください。
- Q3. 「すきまバイト」の問題点は何ですか。すべて答えてください。

すきま バイト

味方

携帯電話 アプリ 履歴書

面接 手軽 登録

～者

～割 いきなり 長期 ～的

勇気 数～

適性 判断

人手 不足 深刻 ある～

宿泊 食器 清掃 作業

助かる 稼ぐ ～先 名物

観光 まさに WIN-WIN

築く ただ 募集 条件

トラブル 巻き込む

～なんて 現在 団体

ルール ～作り 時給 職場

環境 整える 今後 動向

重要 戦力 ～として 期待

間違いない



《 調べましょう 》

名詞	: すきま <small>みかた</small> バイト <small>けいたいでんわ</small> 味方 <small>アプリ</small> 履歴書 <small>りれきしょ</small> 長期 <small>ちようき</small> 勇気 <small>ゆうき</small> 適性 <small>てきせい</small> 人手 <small>ひとで</small>
	<small>しょつき</small> 食器 <small>めいぶつ</small> 名物 <small>WIN-WIN</small> WIN-WIN <small>じょうけん</small> 条件 <small>トラブル</small> トラブル <small>げんざい</small> 現在 <small>だんたい</small> 団体 <small>ルール</small> ルール <small>じきゆう</small> 時給 <small>しょくば</small> 職場
	<small>かんきよう</small> 環境 <small>こんご</small> 今後 <small>どうこう</small> 動向 <small>せんりよく</small> 戦力
名詞/動詞 III	: <small>めんせつ</small> 面接 (する) <small>とうろく</small> 登録 (する) <small>はんだん</small> 判断 (する) <small>ふそく</small> 不足 (する) <small>しゆくはく</small> 宿泊 (する)
	<small>せいそう</small> 清掃 (する) <small>さぎよう</small> 作業 (する) <small>かんこう</small> 観光 (する) <small>ぼしゅう</small> 募集 (する) <small>きたい</small> 期待 (する)
動詞	: <small>たす</small> 助かる I <small>かせ</small> 稼ぐ I <small>きず</small> 築く I <small>ととの</small> 整える II
複合動詞	: <small>まきこむ</small> 巻き込む I
い形容詞	: <small>まちが</small> 間違いない
な形容詞	: <small>てがる</small> 手軽 (な) <small>しんこく</small> 深刻 (な) <small>じゅうよう</small> 重要 (な)
副詞	: いきなり まさに ただ
その他	: <small>しゃ</small> ~者 <small>わり</small> ~割 <small>てき</small> ~的 <small>すう</small> 数~ ある~ <small>さき</small> ~先 <small>なんて</small> ~なんて <small>づく</small> ~作り ~として

《 選びましょう 》 【 】の中から正しいことばを選んで () に入れてください。

必要なら形を変えてください。

【 戦力 すきま 面接 判断 期待 動向 深刻 】

- | |
|--|
| <p>(1) 机と壁の () に、学校でもらった書類が落ちてしまった。</p> <p>(2) 明日は、アルバイトの () があるので、緊張している。</p> <p>(3) 今年は大学生になるので、新生活に () している。</p> <p>(4) 環境問題は年々 () になっている。</p> <p>(5) 彼は4月に入社した、新しい () である。</p> |
|--|

《 話しましょう 》

- 1) あなたは、「すきまバイト」を知っていましたか。
- 2) あなたは、旅館での「すきまバイト」をしてみたいですか。それはどうしてですか。
- 3) あなたは、どんな「すきまバイト」があったらいいと思いますか。それはなぜですか。

J.TESTの特徴

年間7万人
が受験

A-Cレベル試験

上級者向け、ビジネス関連の問題も出題

D-Eレベル試験

初級者～中級者向け、ビジネス関連の問題も出題

F-Gレベル試験

入門者向け

J.TESTは、入学基準、卒業目標、奨学金、学費一部免除、学期テスト、社員の日本語レベル確認、資格給として給与に反映されるなど、学校や企業などで幅広く活用されています。

難易度は毎回一定、
受験のチャンスが多い

年6回
実施

3種類の試験、
レベルとスコアで
実力を測定



成績検索
ができる



無料で
ダウンロード
できる学習素材
が豊富

入門レベル～
日本語能力試験
N1以上の日本語力
まで測定可能



「記述式問題」があり、
「実用的」かつ「実践的」な
日本語力を測定

一定の点数以上
の方に認定証発行
(随時試験を除く)

聴解試験と読解試験の
得点の比率はそれぞれ50%

※F-Gレベルはすべて選択式問題

無料のWEB
テストで
受験レベルが
確認できる



無料のWEBテスト



<https://j-test.jp/webtest>

練習問題



https://j-test.jp/page_id2066

ミニテスト



<https://j-test.jp/j-test-minitest>

新サンプル問題



<https://j-test.jp/newj-sample>

実用日本語検定（J.TEST）と CEFR・日本語能力試験（JLPT）の対応表

※1

「日本語教育
の参照枠」

※2

CEFR

J.TEST (年6回実施)

JLPT (年2回実施)



熟達

基礎

* CEFR C2

* CEFR C1

* CEFR B2

* CEFR B1

* CEFR A2

* CEFR A1

A・C
レベル試験

D・E
レベル試験

F・G
レベル試験

レベル

スコア

1000点満点

特A級

930点以上

A級

900点以上

準A級

850点以上

B級

800点以上

準B級

700点以上

C級

600点以上

700点満点

D級

500点以上

E級

350点以上

350点満点

F級

250点以上

G級

180点以上

N1 *大学入試レベル

N2 *専門学校入試レベル

N3

N4 *実習生入国レベル

N5 *日本語学校入学レベル

※1 JLPTとCEFRの対応関係は、当事務局独自の判断によるものです。

※2 「日本語教育の参照枠」のA1～C2は、CEFRのA1～C2に準拠しています。

CEFR = Common European Framework of Reference for Languages (ヨーロッパ言語共通参照枠)

参考資料QRコード

J.TESTホームページ



<https://j-test.jp>

J.TEST情報



<https://j-test.jp/newjtest>

実施要項・年間予定



<https://j-test.jp/newjtest/schedule>

入管等提出用
成績証明書発行について



<https://j-test.jp/immigration>

J.TEST利用校



<https://j-test.jp/gakkou>

J.TEST利用団体



<https://j-test.jp/kiyo>

成績検索



<https://j-test.jp/kensaku2>

正解と聴解問題



<https://j-test.jp/8888-2>

平素は日本語ブックスをご利用いただき、誠にありがとうございます。
日本語ブックスでは、ホームページや SNS など、情報を発信しております。
ぜひご覧ください。

日本語ブックス東京店 Twitter



@nihongobooksjp

日本語ブックス大阪店 Twitter



@nihongobooksjp2

日本語ブックス大阪店 ブログ

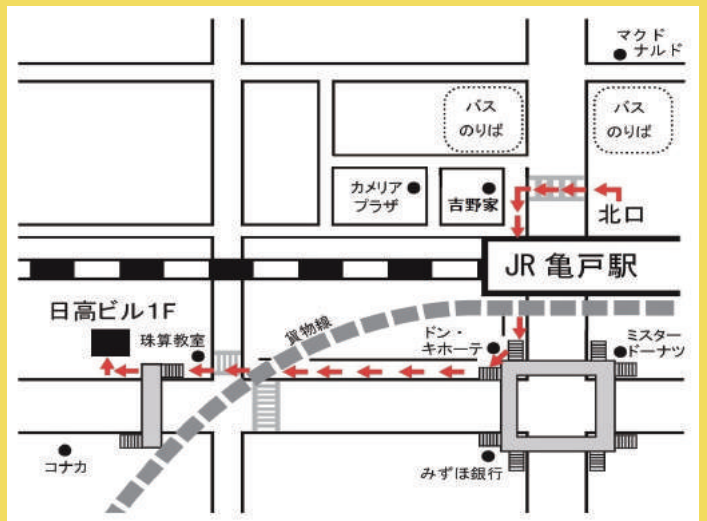


<https://books-osakajimdo.com/>



日本語ブックス 東京・亀戸店

- ◆ 営業日：月～金 10:00～17:30
- ◆ 休業日：土日・祝日・夏季休業・年末年始



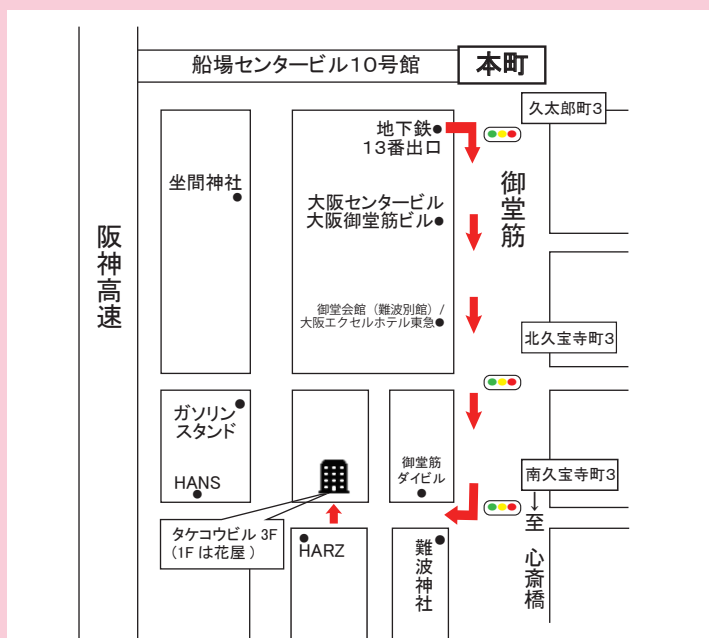
〒136-0071
東京都江東区亀戸 1-42-18 日高ビル1F
TEL：0120-776-713 FAX：0120-776-714
JR 総武線亀戸駅から徒歩 5分

ご注文は発送センターへ

TEL：0120-776-713 FAX：0120-776-714

日本語ブックス 大阪・本町店

- ◆ 営業日：月～金 13:30～17:30
- ◆ 休業日：土日・祝日・夏季休業・年末年始



〒541-0058
大阪府大阪市中央区南久宝寺町 4-4-5 タケコビル 3F
TEL：0120-664-724 FAX：0120-664-725
地下鉄『本町』または『心斎橋』駅から徒歩6分
『本町』からは御堂会館を通り、難波神社手前を右折。1Fは花屋。