

日本語ブックス「今月の話題」

2024年3月号

読み物教材の原稿を毎月2つ掲載します。学習者のレベルに合わせて、自由にご利用ください。

初級・初中級レベル (本文 411 字)

「山口県山口市」

みなさんは日本で行ってみたい場所がありますか。

2024年1月、アメリカのニューヨークタイムズが、旅行をするのにおすすめの「2024年に行くべき52か所」を発表しました。一位は北アメリカ、二位はフランスのパリでした。そして三位に、日本の山口県山口市が選ばれ、国宝の寺や温泉などが紹介されました。

山口市は*室町時代に、京都をまねして作られた街だそうです。それで、「西の京」とも呼ばれています。例えば、毎年7月、「山口祇園祭」という祭りが行われます。この「山口祇園祭」は、京都の「祇園祭」を手本にしたと言われていて、約600年続いている伝統的な祭りです。

たくさんある街の中から山口市が選ばれたというニュースを聞いて、知事も市長もとてもうれしいと話しました。一年前に、「2023年に行くべき52か所」に選ばれた岩手県盛岡市は、前より観光客が増えたそうです。2024年は山口市も観光客が増えるでしょう。他の国でも有名になって、たくさんの人が興味を持つかもしれません。

*室町時代：1336年から1573年までの期間

(参考:山口市ホームページ、読売新聞オンライン 2024年1月、
山口市観光情報サイト「西の京やまぐち」)

山口県 山口市
～てみる 場所
アメリカ
ニューヨークタイムズ
すすめ ～べき ～か所
発表 フランス パリ 選ぶ
国宝 寺 温泉 紹介
室町時代 京都 まね それで
西の京 例えば 山口祇園祭
祭り 行う 祇園祭 手本
約～ 続く 伝統 ～的 知事
市長 うれしい
岩手県 盛岡市 観光 ～客
増える 興味
～かもしれない

《 設問 》

- Q 1. 山口市はどうして「西の京」と呼ばれていますか。
- Q 2. 山口祇園祭は、どのくらい続いているお祭りですか。
- Q 3. 2023年に観光客が増えたのは、なんという街ですか。



《 調べましょう 》

名詞 : 場所 ^{ばしょ} すすめ ^{こくほう} 国宝 ^{てら} 寺 ^{おんせん} 温泉 ^{まつ} 祭り ^{てほん} 手本 ^{でんとう} 伝統 ^{ちじ} 知事 ^{しちょう} 市長 ^{きょうみ} 興味

動詞 : 選ぶ I ^{えら} 行 う I ^{おこな} 続 く I ^{つづ} 増える II ^ふ

名詞/動詞 III : 発表 (する) ^{はっぴよう} 紹介 (する) ^{しょうかい} まね (する) ^{まね} 観光 (する) ^{かんこう}

い形容詞 : うれしい

接続詞 : それで ^{たと} 例えば

その他 : ~てみる ~べき ~か所 ^{しょ} 約 ~ ^{やく} ~的 ^{てき} ~客 ^{きやく} ~かもしれない

[固有名詞] : 山口県 ^{やまぐちけん} 山口市 ^{やまぐちし} アメリカ ニューヨークタイムズ フランス パリ ^{むろまち} 室町時代 ^{じだい}

京都 ^{きょうと} 西の京 ^{にし きょう} 山口祇園祭 ^{やまぐち ぎ おんまつり} 祇園祭 ^{ぎ おんまつり} 岩手県 ^{いわて けん} 盛岡市 ^{もりおか し}

《 選びましょう 》 【 】の中から正しいことばを選んで () に入れてください。

必要なら形を変えてください。

【 続く 行 う 選ぶ 観光 発表 手本 興味 】

- | |
|------------------------------------|
| (1) 先生が書いた () を見ながら、漢字を書きます。 |
| (2) 明日、日本語で () ので、夜、準備をしておくつもりです。 |
| (3) コーヒーか紅茶、好きなほうを () ください。 |
| (4) この学校では、毎年4月に入学式が () ます。 |
| (5) もう3月なのに、毎日寒い日が () います。 |

《 話しましょう 》

- あなたは山口市が「2024年に行くべき52か所」に選ばれたのを知っていましたか。
- あなたが日本で行ってみたい場所はどこですか。
- あなたが他の人におすすめしたい「2024年に行くべき場所」はありますか。
理由も教えてください。

中級・上級レベル (本文 607 字)

「宇宙産業」

2024年2月、鹿児島県の種子島宇宙センターから、人工衛星を搭載した日本のロケット、「H3」2号機が打ち上げられた。2023年3月の1号機は、電気系統の故障で打ち上げに失敗したが、今回は成功した。日本では、これまでロケットの打ち上げ費用が、他の国にくらべると高かった。今回打ち上げに成功した「H3」は、部品の一部を3Dプリンターで造ったため、費用が従来の約半分になり、50億円におさえられた。

現在、世界では人工衛星の打ち上げの需要が高まっている。内閣府によると、2022年に打ち上げられた人工衛星は、世界で2368機、10年前の約11倍に増加したそうだ。また、ロケットの打ち上げの成功数は、2023年にはこれまでで最も多い212回で、10年前の2.7倍に増えている。

宇宙機器産業の売り上げは、アメリカの約4兆円が一番多い。輸出実績は、アメリカの約1900億円に対し、日本は約170億円しかない。また、アメリカは宇宙旅行や観光産業など新しい分野にも進出していて、ヨーロッパの国でも、さまざまな宇宙活動を展開している。今回の「H3」2号機の打ち上げ成功は、日本の宇宙産業の発展をうながすきっかけになると思われる。

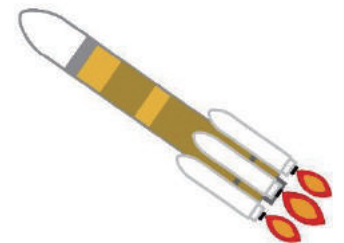
日本政府は、今後20年間の目標として、毎年6機程度のロケットを安定して打ち上げ、産業の基盤を維持することを目指している。民間企業でも、より利用者の希望に合わせやすい、軽くて小さなロケットの開発が進んでいる。世界でも日本でも、宇宙産業は今後ますます注目されるだろう。

(参考：内閣府ホームページ、朝日新聞デジタル 2024年2月)

《 設問 》

- Q1. 2023年の打ち上げは、なぜ失敗しましたか。
- Q2. 2023年までの10年間に、ロケットの打ち上げの成功数は、どのように変化しましたか。
- Q3. 日本政府は、今後の宇宙産業の課題について、どのように考えていますか。

宇宙
鹿児島県
種子島宇宙センター
人工衛星 搭載 ロケット
H3 ~号機 打ち上げる
系統 打ち上げ 成功 費用
部品 一部 3Dプリンター
従来 約~ おさえる 需要
高まる 内閣府 ~機 増加
~数
機器 売り上げ 兆 実績
~に対し
観光 分野 進出
ヨーロッパ 活動 展開
発展 うながす きっかけ
政府 程度 安定
基盤 維持 目指す
民間企業 ~者 希望 開発
ますます 注目



《 調べましょう 》

名詞	: 宇宙 <small>うちゅう</small> 人工衛星 <small>じんこうえいせい</small> ロケット <small>ロケット</small> 系統 <small>けいとう</small> 打ち上げ <small>うちあげ</small> 費用 <small>ひよう</small> 部品 <small>ぶひん</small> 一部 <small>いちぶ</small>
	3Dプリンター <small>3Dプリンター</small> 従来 <small>じゅうらい</small> 需要 <small>じゅうよう</small> 機器 <small>きき</small> 売り上げ <small>うりあげ</small> 兆 <small>ちょう</small> 実績 <small>じっせき</small> 分野 <small>ぶんや</small> きっかけ
	政府 <small>せいふ</small> 程度 <small>ていど</small> 基盤 <small>きばん</small> 民間企業 <small>みんかんきぎょう</small>
名詞/動詞 III	: 搭載 <small>とうさい</small> (する) 成功 <small>せいこう</small> (する) 増加 <small>ぞうか</small> (する) 観光 <small>かんこう</small> (する) 進出 <small>しんしゅつ</small> (する)
	活動 <small>かつどう</small> (する) 展開 <small>てんかい</small> (する) 発展 <small>はってん</small> (する) 安定 <small>あんてい</small> (する) 維持 <small>いじ</small> (する)
	希望 <small>きぼう</small> (する) 開発 <small>かいはつ</small> (する) 注目 <small>ちゅうもく</small> (する)
動詞	: おさえる II 高まる I <small>たか</small> うながす I <small>めざ</small> 目指す I
複合動詞	: 打ち上げる II <small>うちあ</small>
副詞	: ますます
その他	: ~号機 <small>ごうき</small> 約~ <small>やく</small> ~機 <small>き</small> ~数 <small>すう</small> ~に対し <small>たい</small> ~者 <small>しゃ</small>
[固有名詞]	: 鹿児島県 <small>かごしまけん</small> 種子島宇宙センター <small>たねがしまうちゅう</small> H3 内閣府 <small>ないかくふ</small> ヨーロッパ

《 選びましょう 》 【 】の中から正しいことばを選んで () に入れてください。

必要なら形を変えてください。

【 成功 搭載 実績 部品 需要 維持 注目 】

- | |
|--|
| (1) 3度目の挑戦で、やっと実験に () した。 |
| (2) 上司から、昨年度の売り上げ () を調べるように指示された。 |
| (3) プリンターを修理するための () を探している。 |
| (4) 商品の仕入れは、() と供給のバランスを考えて決める。 |
| (5) 今年の新入生の中で、一番 () されているのは彼だ。 |

《 話しましょう 》

- 1) あなたは、日本が「H3」ロケットの打ち上げに成功したことを知っていましたか。
- 2) 人工衛星の打ち上げのほかに、どんな宇宙産業を知っていますか。
- 3) あなたは、宇宙でどんなことをしてみたいと思いますか。

実用日本語検定（J.TEST）と CEFR・日本語能力試験（JLPT）の対応表

※1

「日本語教育
の参照枠」
※2

CEFR

J.TEST (年6回実施)

JLPT (年2回実施)



レベル	スコア
	1000点満点
特A級	930点以上
A級	900点以上
準A級	850点以上
B級	800点以上
準B級	700点以上
C級	600点以上
	700点満点
D級	500点以上
E級	350点以上
	350点満点
F級	250点以上
G級	180点以上

- N1 *大学入試レベル
- N2 *専門学校入試レベル
- N3
- N4 *実習生入国レベル
- N5 *日本語学校入学レベル

※1 JLPTとCEFRの対応関係は、当事務局独自の判断によるものです。

※2 「日本語教育の参照枠」のA1～C2は、CEFRのA1～C2に準拠しています。

CEFR = Common European Framework of Reference for Languages (ヨーロッパ言語共通参照枠)

参考資料QRコード

J. TESTホームページ



<https://j-test.jp>

J. TEST情報



<https://j-test.jp/newjtest>

実施要項・年間予定



<https://j-test.jp/newjtest/schedule>

入管等提出用
成績証明書発行について



<https://j-test.jp/immigration>

J. TEST利用校



<https://j-test.jp/gakkou>

J. TEST利用団体



<https://j-test.jp/kigyo>

成績検索



<https://j-test.jp/kensaku2>

正解と聴解問題



<https://j-test.jp/8888-2>

J.TESTの特徴

年間7万人
が受験

難易度は毎回一定、
受験のチャンスが多い

年6回
実施

成績検索
ができる

無料で
ダウンロード
できる学習素材
が豊富

3種類の試験、
レベルとスコアで
実力を測定

入門レベル～
日本語能力試験
N1以上の日本語力
まで測定可能

「記述式問題」があり、
「実用的」かつ「実践的」な
日本語力を測定

一定の点数以上
の方に認定証発行
(随時試験を除く)

聴解試験と読解試験の
得点の比率はそれぞれ50%

※F-Gレベルはすべて選択式問題

無料のWEB
テストで
受験レベルが
確認できる

J.TESTは、入学基準、卒業目標、奨学金、学費一部免除、学期テスト、社員の日本語レベル確認、資格給として給与に反映されるなど、学校や企業などで幅広く活用されています。



無料のWEBテスト



<https://j-test.jp/webtest>

練習問題



https://j-test.jp/page_id2066

ミニテスト



<https://j-test.jp/j-test-minitest>

新サンプル問題



<https://j-test.jp/newj-sample>

平素は日本語ブックスをご利用いただき、誠にありがとうございます。
日本語ブックスでは、ホームページや SNS など、情報を発信しております。
ぜひご覧ください。

日本語ブックス東京店 Twitter



@nihongobooksjp

日本語ブックス大阪店 Twitter



@nihongobooksjp2

日本語ブックス大阪店 ブログ



<https://books-osakajimdo.com/>



日本語ブックス 東京・亀戸店

- ◆ 営業日：月～金 10:00～17:30
- ◆ 休業日：土日・祝日・夏季休業・年末年始

〒136-0071

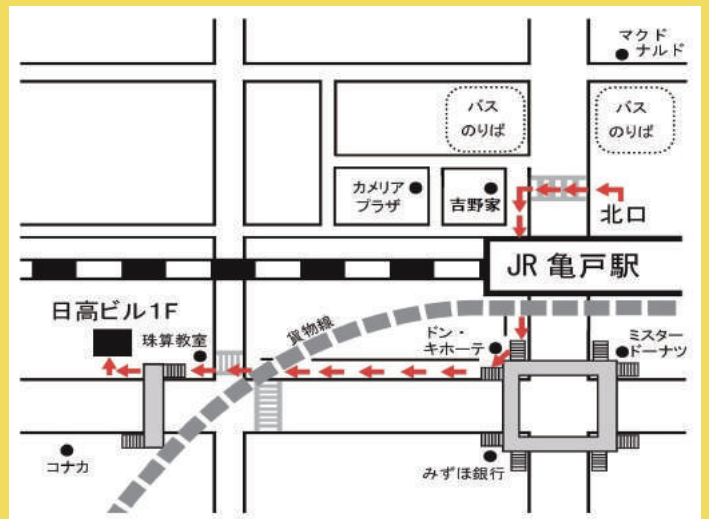
東京都江東区亀戸 1-42-18 日高ビル1F

TEL：0120-776-713 FAX：0120-776-714

JR 総武線亀戸駅から徒歩 5分

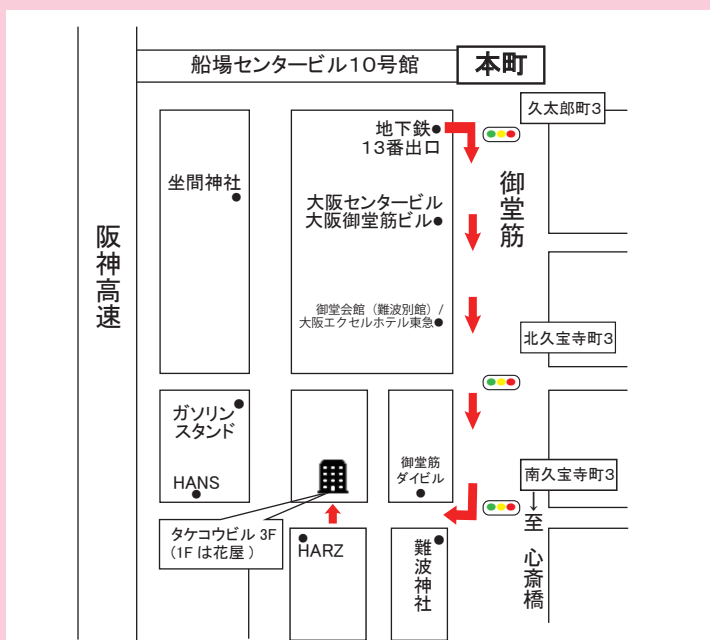
ご注文は発送センターへ

TEL：0120-776-713 FAX：0120-776-714



日本語ブックス 大阪・本町店

- ◆ 営業日：月～金 13:30～17:30
- ◆ 休業日：土日・祝日・夏季休業・年末年始



〒541-0058

大阪府大阪市中央区南久宝寺町 4-4-5 タケコビル 3F

TEL：0120-664-724 FAX：0120-664-725

地下鉄『本町』または『心斎橋』駅から徒歩6分

『本町』からは御堂会館を通り、難波神社手前を右折。1Fは花屋。