

## J.TEST 過去問題

J.TEST の過去問題から、聴読解問題と、類義語問題・記述問題を紹介します。

自由にご利用ください。

J.TEST A-Cレベル

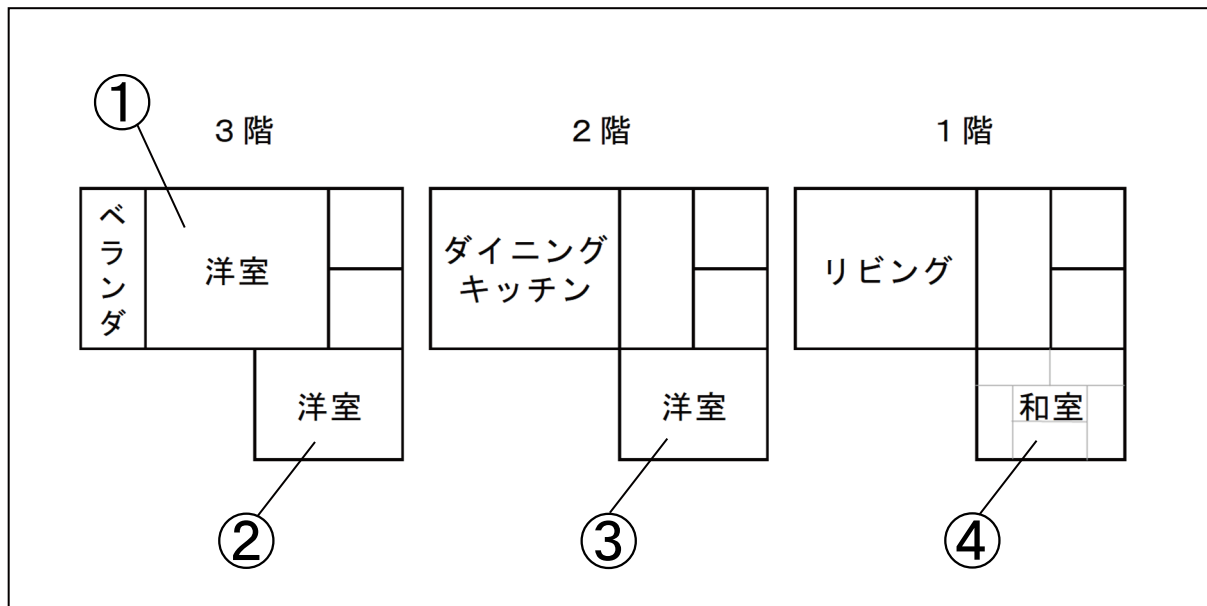
[2021年11月実施 第159回「J.TEST A-C」より一部抜粋]

【音声】<http://j-test.jp/2023-11-books.mp3>

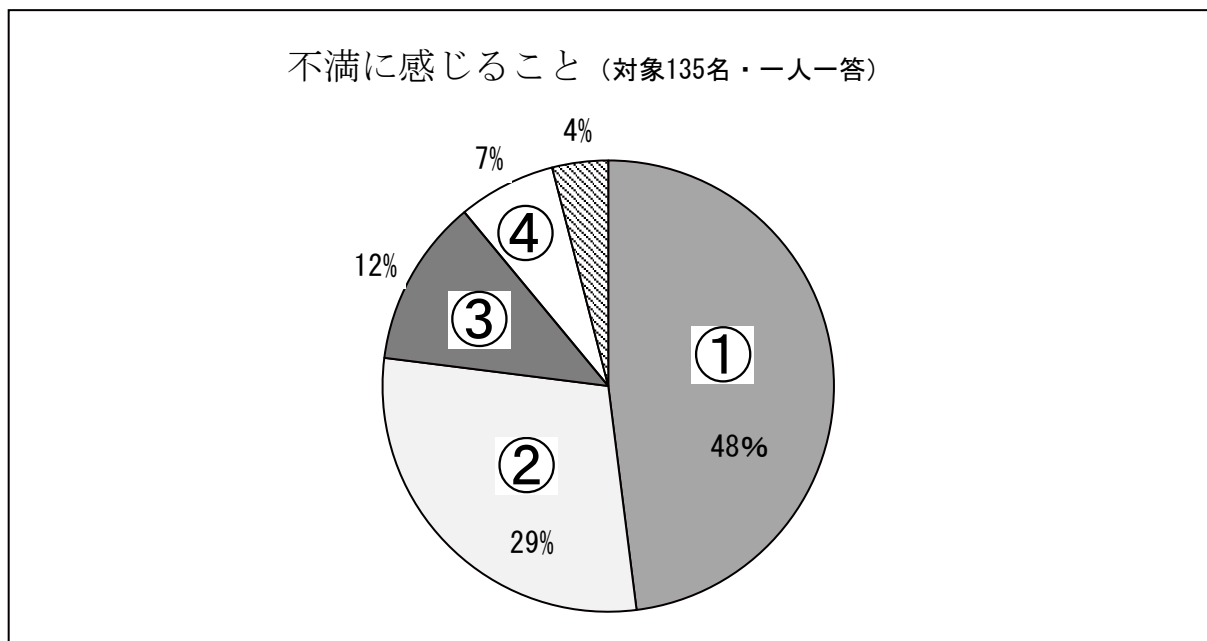
\* 実際の試験より音質を下げています。



H



I



J. TEST A-Cレベル [2021年11月実施 第159回「J. TEST A-C」より一部抜粋]

■ 次の文の（ ）に1・2・3・4の中から最も適切な言葉を入れなさい。

- (1) 広い家に引っ越すので、新しい（ ）を買いに行く予定だ。  
1 家具 2 帰宅  
3 家事 4 座席
- (2) かばんの（ ）が開いているよ。  
1 ファスナー 2 リズム  
3 ボート 4 ピン
- (3) この地方は一年中気候が（ ）だ。  
1 穏やか 2 生意気  
3 わがまま 4 豊か
- (4) 駅まで全力で走ったので、（ ）電車に間に合った。  
1 何かと 2 どうせ  
3 いかにも 4 どうか
- (5) 旅行先では、行き先を決めずに街を（ ）歩くのが好きだ。  
1 ちやほや 2 だぶだぶ  
3 ぶらぶら 4 おどおど
- (6) 議長は話し合いを結論へと（ ）。  
1 交えた 2 導いた  
3 案じた 4 施した
- (7) その会議は社長の一言で（ ）終わってしまった。  
1 いやらしく 2 みっともなく  
3 いやしく 4 あっけなく
- (8) 政府の対策はすべて（ ）に回っている。  
1 錯誤 2 背後  
3 後手 4 交互



J.TEST F-Gレベル [2021年11月実施 第159回「J.TEST F-G」より一部抜粋]

■ 次の文の（ ）に1・2・3・4の中からいちばんいいものを入れてください。

(1) ( ) のみずがつめたいです。

- |        |        |
|--------|--------|
| 1 シャワー | 2 ノート  |
| 3 ナイフ  | 4 ニュース |

(2) ( ) ペンで、じを書きます。

- |       |       |
|-------|-------|
| 1 わかい | 2 ふとい |
| 3 まずい | 4 ぬるい |

(3) あした ( ) へ行きます。

- |        |        |
|--------|--------|
| 1 ぎんこう | 2 げんかん |
| 3 うわぎ  | 4 ふうとう |

(4) となりのみせは、( ) ひろいです。

- |        |       |
|--------|-------|
| 1 すぐに  | 2 さあ  |
| 3 ときどき | 4 もっと |

(5) A: 「あおいとりがいますね」

B: 「しゃしんを ( ) ましょう」

- |       |       |
|-------|-------|
| 1 わたり | 2 のぼり |
| 3 とり  | 4 たのみ |

■ 【 】の中の3つの言葉をならべて、ただしい文を作ってください。

1・2・3・4・5・6の中なかからいちばんいいものを1つえらんでください。

(6) 学校がっこうの【 1. いっしょに 2. あそびました 3. 友だちと 】。

- |         |         |         |         |
|---------|---------|---------|---------|
| 1 1→2→3 | 2 1→3→2 | 3 2→1→3 | 4 2→3→1 |
| 5 3→1→2 | 6 3→2→1 |         |         |

(7) スーパーは、【 1. となりに 2. いえの 3. 高橋たかはしさんの 】あります。

- |         |         |         |         |
|---------|---------|---------|---------|
| 1 1→2→3 | 2 1→3→2 | 3 2→1→3 | 4 2→3→1 |
| 5 3→1→2 | 6 3→2→1 |         |         |

(8) わたしのへやは、【 1. ありません 2. あまり 3. きれいじゃ 】。

- |         |         |         |         |
|---------|---------|---------|---------|
| 1 1→2→3 | 2 1→3→2 | 3 2→1→3 | 4 2→3→1 |
| 5 3→1→2 | 6 3→2→1 |         |         |

正解とスクリプト

【正解】

	問題13	問題14	問題15	問題16				
聴読解	1	3	2	3				
	(1)	(2)	(3)	(4)	(5)	(6)	(7)	(8)
A-Cレベル	1	1	1	4	3	2	4	3
D-Eレベル	2	1	4	4	1	(下記参照)		
F-Gレベル	1	2	1	4	3	5	6	4

■D-Eレベル (6)～(8)の解答例 【 A / B 】

(6) まえ／みがいて

(7) どこ／うち

(8) 苦い／入れる

【音声】 <http://j-test.jp/2023-11-books.mp3>

\* 実際の試験より音質を下げています。



【スクリプト】

Hを見てください。

夫と妻が引っ越し先の部屋について話しています。

問題13 夫婦の部屋はどこになりましたか。

問題14 娘のリサの部屋はどこになりましたか。

男：これ、引っ越し先の間取りなんだけど、それぞれの部屋、どこにしようか。

女：私達の部屋はベランダがある部屋がいいわね。洗濯物も干せるし。

男：そうだね。じゃ、僕の仕事部屋は3階のもう1つの部屋にして、2階がリサとユウタの部屋だな。

女：でもリサは一人部屋がほしいって言ってるわ。

男：じゃ、ユウタにも部屋が必要か。それなら、ユウタはまだ小さいんだし、僕達と同じ階がいいよね。

仕事部屋は2階にするよ。じゃ、リサはここだな。

女：うーん。でもリサ、和室は嫌がるわ。

男：じゃ、僕が畳の部屋で仕事するよ。

Iを見てください。

会社で女性と男性が新入社員に対して行ったアンケート結果について話しています。

問題15 「給料の額」はどれですか。

問題16 女性がこのあと詳しく調査するのはどれですか。

女：課長、今年入社した社員へのアンケート結果をまとめました。

男：ああ、「不満に感じること」を聞いたアンケートだね。どれどれ。

半数近くが「自分の時間がない」ことに不満を持っているね。

女：ええ、残業や休日出勤がありますからね。その次に多かったのは「給料の額」で約3割です。

男：まあ、どちらも新入社員に限らない不満だからなあ。

女：そうですね。続いて「仕事がイメージしたのと違う」という不満です。こちらは1割強でした。

そして「業務に関する研修が少ない」が7パーセントです。

男：なるほど。研修については今年から回数を増やすことになっているから様子を見るとして、こっちが気になるな。

女：では、追加で調査してみましようか。

男：うん、よろしく。

# 実用日本語検定（J.TEST）と CEFR・日本語能力試験（JLPT）の対応表

※1

「日本語教育の参照枠」 ※2 CEFR	J.TEST (年6回実施)		JLPT (年2回実施)
	レベル	スコア	
		1000点満点	
* CEFR C2 熟達	A・C レベル試験	特A級	930点以上
		A級	900点以上
		準A級	850点以上
		B級	800点以上
* CEFR C1	準B級	700点以上	N1 *大学入試レベル
* CEFR B2	C級	600点以上	N2 *専門学校入試レベル
		700点満点	
* CEFR B1 * CEFR A2	D・E レベル試験	D級	500点以上
		E級	350点以上
* CEFR A1 基礎	F・G レベル試験		350点満点
		F級	250点以上
		G級	180点以上
			N3
			N4 *実習生入国レベル
			N5 *日本語学校入学レベル

※1 JLPTとCEFRの対応関係は、当事務局独自の判断によるものです。

※2 「日本語教育の参照枠」のA1～C2は、CEFRのA1～C2に準拠しています。

CEFR = Common European Framework of Reference for Languages (ヨーロッパ言語共通参照枠)

## 参考資料QRコード

J. TESTホームページ



<https://j-test.jp>

J. TEST情報



<https://j-test.jp/newjtest>

実施要項・年間予定



<https://j-test.jp/newjtest/schedule>

入管等提出用  
成績証明書発行について



<https://j-test.jp/immigration>

J. TEST利用校



<https://j-test.jp/gakkou>

J. TEST利用団体



<https://j-test.jp/kigyo>

成績検索



<https://j-test.jp/kensaku2>

正解とスクリプト



<https://j-test.jp/8888-2>

# J.TESTの特徴

年間7万人  
が受験

A-Cレベル試験

上級者向け、ビジネス関連の問題も出題

D-Eレベル試験

初級者～中級者向け、ビジネス関連の問題も出題

F-Gレベル試験

入門者向け

J.TESTは、入学基準、卒業目標、奨学金、学費一部免除、学期テスト、社員の日本語レベル確認、資格給として給与に反映されるなど、学校や企業などで幅広く活用されています。

難易度は毎回一定、  
受験のチャンスが多い

年6回  
実施

3種類の試験、  
レベルとスコアで  
実力を測定



成績検索  
ができる



無料で  
ダウンロード  
できる学習素材  
が豊富

入門レベル～  
日本語能力試験  
N1以上の日本語力  
まで測定可能



「記述式問題」があり、  
「実用的」かつ「実践的」な  
日本語力を測定

一定の点数以上  
の方に認定証発行  
(随時試験を除く)

聴解試験と読解試験の  
得点の比率はそれぞれ50%

※F-Gレベルはすべて選択式問題

無料のWEB  
テストで  
受験レベルが  
確認できる



無料のWEBテスト



<https://j-test.jp/webtest>

練習問題



[https://j-test.jp/page\\_id2066](https://j-test.jp/page_id2066)

ミニテスト



<https://j-test.jp/j-test-minitest>

新サンプル問題



<https://j-test.jp/newj-sample>

平素は日本語ブックスをご利用いただき、誠にありがとうございます。  
日本語ブックスでは、ホームページやSNSなどで、情報を発信しております。  
ぜひご覧ください。

日本語ブックス東京店 Twitter



@nihongobooksjp

日本語ブックス大阪店 Twitter



@nihongobooksjp2

日本語ブックス大阪店 ブログ



<https://books-osaka.jimdo.com/>



〒136-0071

東京都江東区亀戸 1-42-18 日高ビル1F

TEL: 0120-776-713 FAX: 0120-776-714

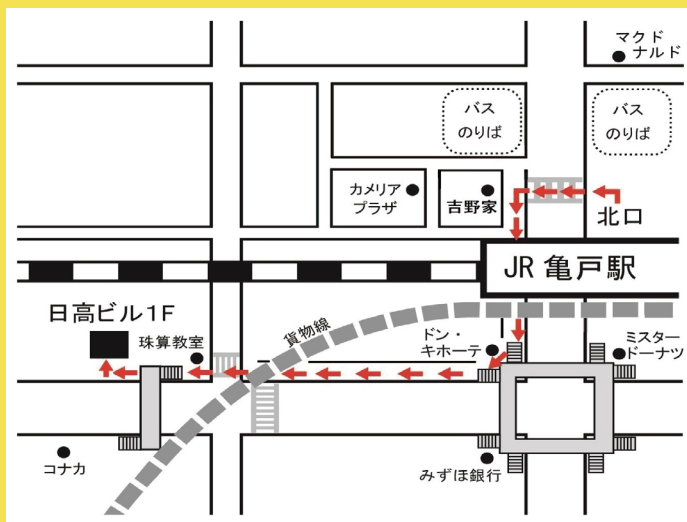
JR 総武線亀戸駅から徒歩5分

ご注文は発送センターへ

TEL: 0120-776-713 FAX: 0120-776-714

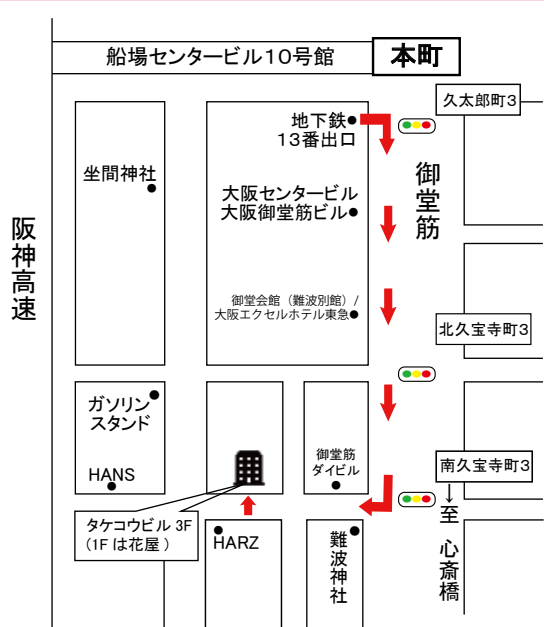
## 日本語ブックス 東京・亀戸店

- ◆ 営業日: 月~金 10:00~17:30
- ◆ 休業日: 土日・祝日・夏季休業・年末年始



## 日本語ブックス 大阪・本町店

- ◆ 営業日: 月~金 13:30~17:30
- ◆ 休業日: 土日・祝日・夏季休業・年末年始



〒541-0058

大阪府大阪市中央区南久宝寺町 4-4-5 タケコビル 3F

TEL: 0120-664-724 FAX: 0120-664-725

地下鉄『本町』または『心斎橋』駅から徒歩6分

『本町』からは御堂会館を通り、難波神社手前を右折。1Fは花屋。