

## J.TEST 過去問題

J.TEST の過去問題から、聴読解問題と、類義語問題・記述問題を紹介します。

自由にご利用ください。

J.TEST A-Cレベル [2021年09月実施 第158回「J.TEST A-C」より一部抜粋]

【音声】 <http://j-test.jp/2023-10-books.mp3>

\* 実際の試験より音質を下げています。



H

問題13

- ① 晴れ
- ② くもり
- ③ 雨
- ④ 台風

問題14

- ① 山でのけが
- ② 電車の遅れ
- ③ 強い風
- ④ 高い<sup>なみ</sup>波

J

こゝもく 項目	当社	A社	B社	C社
①	◎	△	△	○
②	○	×	◎	○
③	△	◎	×	○
④	△	△	◎	○

◎ 大変満足  
○ 満足  
△ やや不満  
× 不満



J.TEST D-Eレベル [2021年09月実施 第158回「J.TEST D-E」より一部抜粋]

■ 次の文の ( ) に 1・2・3・4 の中から一番いい言葉を入れてください。

- (1) この肉は、少し ( ) ですね。  
1 固い  
2 怖い  
3 寂しい  
4 恥ずかしい
- (2) パンにバターを ( ) 食べます。  
1 叱って  
2 塗って  
3 壊して  
4 拾って
- (3) こんなにおいしい料理は、 ( ) 食べられませんよ。  
1 めったに  
2 まれに  
3 ぜひとも  
4 ざっと
- (4) その仕事が終わったら、声を ( ) ください。  
1 とって  
2 つけて  
3 たてて  
4 かけて
- (5) 彼は、 ( ) の利益にとらわれて、あのことなど全く考えていません。  
1 手先  
2 目先  
3 鼻先  
4 足先

■ (A) と (B) の \_\_\_\_\_ に合う言葉を入れて文を作ってください。

(6) A : あのくろい \_\_\_\_\_ をかぶっている人は、だれですか。  
(A)

B : うーん、私も \_\_\_\_\_ ません。  
(B)

(7) A : 明日、天気が \_\_\_\_\_ ら、うみに行きませんか。  
(A)

B : すみません。明日は、用事が \_\_\_\_\_ です。  
(B)

(8) (レストランで)

鈴木 : さあ、注文しましょう。

池田さん、何か \_\_\_\_\_ ものは、ありますか。生の魚とか。  
(A)

池田 : いいえ。子どものころ、母に何でも \_\_\_\_\_ ましたから。  
(B)



正解とスクリプト

【正解】

	問題13	問題14	問題17	問題18				
聴読解	1	4	2	4				
	(1)	(2)	(3)	(4)	(5)	(6)	(7)	(8)
A-Cレベル	4	3	2	2	3	4	1	2
D-Eレベル	1	2	1	4	2	(下記参照)		
F-Gレベル	3	2	4	1	3	2	5	4

■D-Eレベル (6)～(8)の解答例 【 A / B 】

(6) ぼうし／わかり

(7) よかった／あるん

(8) 嫌いな／食べさせられ

【音声】 <http://j-test.jp/2023-10-books.mp3>

\* 実際の試験より音質を下げています。



【スクリプト】

Hを見てください。  
ラジオで男性が話しています。

問題13 今、天気はどうか。

問題14 男性はこのあと、何に注意しなければならないと言っていますか。

男：皆さん、おはようございます。いやー、夕べはひどい天気でしたね。  
私は帰る時に電車が止まってしまい、帰宅に3時間もかかりました。  
皆さんは大丈夫だったのでしょうか。さて、今朝は昨日とはうってかわって、  
台風一過の青空が広がっています。気持ちのいい朝ですね。  
きっと海へ、山へとお出掛けになる方も多いのではないのでしょうか。  
でも皆さん、海のレジャーにはどうぞお気をつけてください。台風の影響で波が荒くなっています。  
天気が穏やかであっても、高波の恐れがありますからね。

Jを見てください。  
会議で女性が食器用洗剤に関するアンケート結果について話しています。

問題17 「肌への優しさ」はどれですか。

問題18 「香りの良さ」はどれですか。

女：こちらは食器用洗剤のお客様アンケートの結果です。  
当社の他、A、B、C社の商品を表にまとめました。  
当社の商品は軽くこするだけで素早く油汚れが分解されることを最大の特長としており、  
「汚れの落ちやすさ」はお客様から十分に満足いただける結果となりました。  
また、肌が弱い方や手荒れが気になる方にも安心してお使いいただける刺激の少ない  
弱酸性であるため、「肌への優しさ」にもご満足いただいております。  
一方、低価格を売りにしているA社の洗剤は、「値段の安さ」のみが評価されています。  
反対に、高価格帯の商品を販売するB社は、  
「肌への優しさ」と「香りのよさ」にこだわる消費者をターゲットにしているだけあって、  
その2項目が高評価となっています。  
最後にC社の商品は、どの項目もバランスよく評価されています。

# 実用日本語検定（J.TEST）と CEFR・日本語能力試験（JLPT）の対応表

※1

「日本語教育  
の参照枠」  
※2

CEFR

J.TEST（年6回実施）

JLPT（年2回実施）



レベル	スコア
	1000点満点
特A級	930点以上
A級	900点以上
準A級	850点以上
B級	800点以上
準B級	700点以上
C級	600点以上
	700点満点
D級	500点以上
E級	350点以上
	350点満点
F級	250点以上
G級	180点以上

- N1 \*大学入試レベル
- N2 \*専門学校入試レベル
- N3
- N4 \*実習生入国レベル
- N5 \*日本語学校入学レベル

※1 JLPTとCEFRの対応関係は、当事務局独自の判断によるものです。

※2 「日本語教育の参照枠」のA1～C2は、CEFRのA1～C2に準拠しています。

CEFR = Common European Framework of Reference for Languages (ヨーロッパ言語共通参照枠)

## 参考資料QRコード

J. TESTホームページ



<https://j-test.jp>

J. TEST情報



<https://j-test.jp/newjtest>

実施要項・年間予定



<https://j-test.jp/newjtest/schedule>

入管等提出用  
成績証明書発行について



<https://j-test.jp/immigration>

J. TEST利用校



<https://j-test.jp/gakkou>

J. TEST利用団体



<https://j-test.jp/kigyo>

成績検索



<https://j-test.jp/kensaku2>

正解とスクリプト



<https://j-test.jp/8888-2>

## 受験資格

## 母語が日本語ではない方。ただし中学生以上

\* 国籍が日本でも母語が日本語でなければ受験できます。

### 公開試験

日曜日実施

<https://j-test.jp>

#### A-Cレベル試験(上級) / D-Eレベル試験(初級~中級)

- 年6回(1・3・5・7・9・11月)実施都市 : 東京、千葉、横浜、名古屋、大阪、神戸、福岡
- 年2回(5・11月)実施都市 : 札幌、仙台、埼玉、静岡、京都、広島、大分、沖縄
- 年2回(1・9月)実施都市 : 茨城、栃木、群馬、石川、岐阜、三重、岡山、高松、熊本

#### F-Gレベル試験(入門)

\*F-Gレベルの実施回数は、海外と異なります。

- 年2回(5・11月)実施都市 : 東京、名古屋、大阪、福岡

	国内実施 レベル	試験日	申込期間	ネットでの 成績検索開始日	国内成績表 発送日
第172回	AC/DE	1/14(日)	11/13(月)13時 ~12/13(水)23時59分	2/6(火) 13時~	2/7(水)
第173回	AC/DE	3/10(日)	1/22(月)13時 ~2/7(水)23時59分	4/2(火) 13時~	4/3(水)

個人申込



団体申込



公開試験専用お問合せ MAIL : [j-test@gobun-ken.jp](mailto:j-test@gobun-ken.jp) TEL : 03-5875-1481

### 準会場試験

土曜日実施

<https://j-test.jp/ju>

40名以上のお申込みでJ.TESTが学校で実施できる制度です。

	国内実施 レベル	試験日	実施要項 資料請求期間	申込期間	ネットでの 成績検索開始日	成績表 発送日
第172回	AC/DE	1/13(土)	11/13(月)13時 ~12/11(月)	11/13(月)13時 ~12/13(水)	2/6(火) 13時~	2/9(金)
第173回	AC/DE	3/9(土)	1/22(月)13時 ~2/5(月)	1/22(月)13時 ~2/7(水)	4/2(火) 13時~	4/5(金)

実施可能団体  
など詳細と  
申込方法は  
こちらから



準会場試験お問合せ MAIL : [ju@j-test.jp](mailto:ju@j-test.jp) TEL : 03-5875-1231

### 随時試験

企業や大学で利用できます

<https://j-test.jp/zuiji>

企業・学校・団体にJ.TESTをいつでも実施できる制度です。

- 企業や団体などが、いつでも社員や学習者の能力を測定することができます。
- スコア(点数)で評価するため比較ができます。
- スコア(点数)を解答用紙到着後最短3営業日後にご担当者様にメールでお知らせします。
- 過去の問題(複数回のものを利用)を使用しているため受験料が公開試験よりリーズナブルです。
- 受験者個人に成績表が発行されます。

注意事項など  
詳細と申込方法  
はこちらから



随時試験お問合せ MAIL : [ip@j-test.jp](mailto:ip@j-test.jp) TEL : 03-5875-1231

## 日本語検定協会 / J.TEST事務局

〒136-0071 東京都江東区亀戸1-42-18 日高ビル8F

平素は日本語ブックスをご利用いただき、誠にありがとうございます。  
日本語ブックスでは、ホームページやSNSなどで、情報を発信しております。  
ぜひご覧ください。

日本語ブックス東京店 Twitter



@nihongobooksjp

日本語ブックス大阪店 Twitter



@nihongobooksjp2

日本語ブックス大阪店 ブログ



<https://books-osakajimdo.com/>



## 日本語ブックス 東京・亀戸店

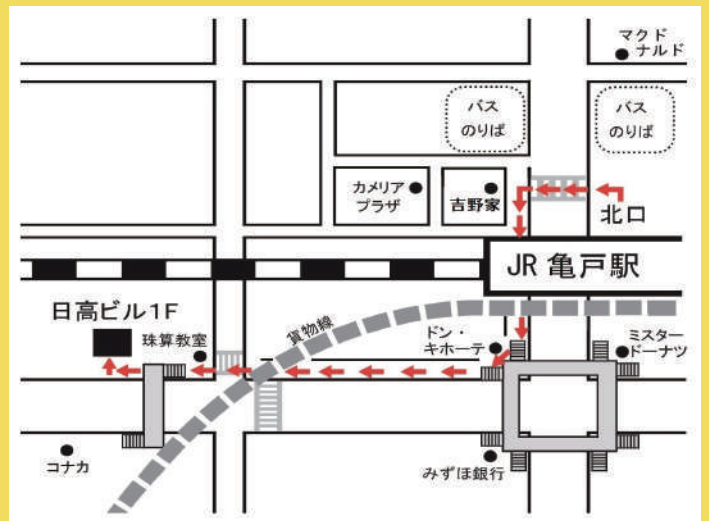
- ◆ 営業日：月～金 10:00～17:30
- ◆ 休業日：土日・祝日・夏季休業・年末年始

〒136-0071

東京都江東区亀戸 1-42-18 日高ビル1F

TEL：0120-776-713 FAX：0120-776-714

JR 総武線亀戸駅から徒歩5分

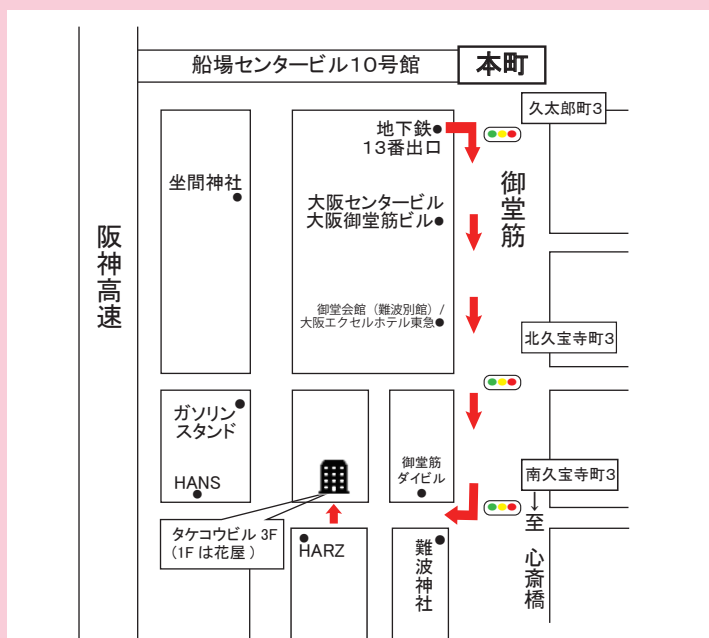


ご注文は発送センターへ

TEL：0120-776-713 FAX：0120-776-714

## 日本語ブックス 大阪・本町店

- ◆ 営業日：月～金 13:30～17:30
- ◆ 休業日：土日・祝日・夏季休業・年末年始



〒541-0058

大阪府大阪市中央区南久宝寺町 4-4-5 タケコビル 3F

TEL：0120-664-724 FAX：0120-664-725

地下鉄『本町』または『心斎橋』駅から徒歩6分

『本町』からは御堂会館を通り、難波神社手前を右折。1Fは花屋。