

## 日本語ボックス「今月の話題」

2023年10月号

読み物教材の原稿を毎月2つ掲載します。学習者のレベルに合わせて、自由にご利用ください。

### 初級・初中級レベル（本文 448 字）

#### 「熊」

北海道や東北地方では今年、熊についてのニュースが増えています。9月には、北海道の住宅地に熊が現れました。また、東北地方では、野菜をとり山に行った人が、熊に襲われて大けがをしました。

日本には2種類の熊がいます。北海道に住んでいる茶色のヒグマと、北海道以外の場所に住んでいる黒色のツキノワグマです。どちらも森に住んでいますが、最近、住宅地によく出てくるようになりました。森には熊が食べるえさが少ないので、食べ物を探しに町まで来ているそうです。

もし熊を見つけたときは、静かにして、熊をびっくりさせないようにします。走って逃げるのは、とても危ないです。なぜなら、熊には、逃げるものを追いかける習性があるからです。

また、熊に会わないために、音の出るものを身に着けて、自分がいることを熊に知らせることも効果があるといわれています。一人で行動せず、二人以上で会話をしながら歩くことも良いそうです。

熊が多く出る地域に住んでいる人や旅行をする人は、被害にあわないために、熊について詳しく調べておくことが大切です。

（参考：朝日新聞 9月、STV ニュース北海道 9月）

熊

北海道 東北地方 ~について

増える 住宅地 現れる

襲う 大けが

種類 ヒグマ

~以外 場所 ツキノワグマ

森 最近 えさ

探す

もし 見つける びっくり

逃げる 追いかける

習性

~ために 音 身に着ける

効果 行動 ~以上

会話

地域 被害

詳しい 調べる ~ておく

#### 《 設問 》

Q 1. 東北地方に住んでいる黒色の熊は、何という種類ですか。

Q 2. 熊が町に現れる理由は何ですか。

Q 3. 熊を見つけたとき、特にしてはいけないことは何ですか。



ヒグマ

《 調べましょう 》

- 名詞 : 熊<sup>くま</sup> 住宅地<sup>じゅうたくち</sup> 大けが<sup>おお</sup> 種類<sup>しゅるい</sup> 場所<sup>ばしょ</sup> 森<sup>もり</sup> 最近<sup>さいきん</sup> えさ<sup>えさ</sup> 習性<sup>しゅうせい</sup> 音<sup>おと</sup> 効果<sup>こうか</sup> 地域<sup>ちいき</sup>
- 被害<sup>ひがい</sup>
- 動詞 : 増える<sup>ふ</sup>Ⅱ 現れる<sup>あらわ</sup>Ⅱ 襲う<sup>おそ</sup>Ⅰ 探す<sup>さが</sup>Ⅰ 見つける<sup>み</sup>Ⅱ 逃げる<sup>に</sup>Ⅱ 身に着ける<sup>み</sup>Ⅱ
- 調べる<sup>しら</sup>Ⅱ
- 複合動詞 : 追いかける<sup>お</sup>Ⅱ
- 名詞/動詞Ⅲ : びっくり(する) 行動(する)<sup>こうどう</sup> 会話(する)<sup>かいわ</sup>
- い形容詞 : 詳しい<sup>くわ</sup>
- その他 : ~について ~以外<sup>いがい</sup> もし ~ために ~以上<sup>いじょう</sup> ~ておく
- [固有名詞] : 北海道<sup>ほっかいどう</sup> 東北地方<sup>とうほくちほう</sup> ヒグマ ツキノワグマ

《 選びましょう 》 【 】の中から正しいことばを選んで ( ) に入れてください。

必要なら形を変えてください。

【 びっくり について 探す 地域 効果 以外 会話 】

- (1) この薬は、頭が痛いときや熱があるときに飲むと ( ) があります。
- (2) わたしが住んでいる ( ) では、毎年10月にお祭りがあります。
- (3) 来週は水曜日と日曜日 ( ) 、予定はありません。
- (4) 森の中から急に熊が現れたので、( ) 。
- (5) 部屋中を ( ) が、その本を見つけられませんでした。

《 話しましょう 》

- 1) あなたの国にも熊はいますか。
- 2) あなたは熊を見たことがありますか。それは、どこで見ましたか。
- 3) あなたは、熊に会ったときどうすれば良いか、知っていましたか。  
他の方法を知っていたら、教えてください。



ツキノワグマ

## 中級・上級レベル (本文 643 字)

### 「宮島訪問税」

広島県はつかいち廿日市市にある宮島は、1996年にユネスコ世界文化遺産に登録されたいつくしま厳島神社がある人気の観光地だ。2019年は年間で過去最多の約465万人の観光客が訪れたが、2021年、コロナウイルスの影響で観光客数が半分になった。しかし、2023年は、8月までにすでに約293万人が訪れている。5月に「G7広島サミット2023」が開催され、注目されたこともあって、これからますます観光客は増えるだろう。

しかし、観光客の増加にともなってゴミの問題や交通機関の混雑、騒音など住民の生活や自然環境に悪影響を及ぼす、いわゆる「オーバーツーリズム」が問題になっている。そこで2023年10月1日、廿日市市は「宮島訪問税」という制度を始めた。「宮島訪問税」は宮島を訪れる人から訪問ごとに一人100円を徴収する制度だ。訪問客は宮島に渡るための乗船券を購入する際、100円を上乗せして支払う。徴収の対象は小学生以上の訪問者だが、住民や修学旅行の学生などは対象外だ。また、配達などで何度も宮島を訪れる人は、一括で500円の税金を納めれば、年間行き来できる。

「宮島訪問税」によって、廿日市市は今後、年間約3億円の収入があると予想している。その収入はゴミの処理、観光案内板やトイレの整備、歴史のある建物を保存するための費用などに活用されるそうだ。

オーバーツーリズムは宮島だけでなく、日本各地の観光地でも起こっている問題で、沖縄県でも税金を徴収している地域がある。旅行者はそこに住んでいる人がいるということを忘れず、マナーとルールを守って観光を楽しむことが重要ではないだろうか。

(参考：広島県廿日市市ホームページ、朝日新聞デジタル9月  
読売新聞オンライン 10月)

### 《 設問 》

- Q1. 宮島には何がありますか。
- Q2. 観光客が増えることで観光地にどんな影響がありますか。一つ答えなさい。
- Q3. 「宮島訪問税」はどんなことに使われる予定ですか。

宮島 訪問 ～税  
広島県 廿日市市  
ユネスコ世界文化遺産  
登録 厳島神社 過去  
最多 訪れる  
コロナウイルス 影響  
G7広島サミット2023  
開催  
～にともなって 混雑  
騒音 及ぼす いわゆる  
オーバーツーリズム  
制度 徴収 乗船 購入  
～際 上乗せ 支払う  
対象 修学旅行 一括  
税金 納める 行き来  
～によって 収入 予想  
処理 ～板 整備  
費用  
各地 起こる  
沖縄県 地域  
マナー ルール 守る  
重要

《 調べましょう 》

- 名詞 : 過去 最多 騒音 オーバーツーリズム 制度 対象 修学旅行 税金  
収入 費用 各地 地域 マナー ルール
- 動詞 : 訪れる II 及ぼす I 支払う I 納める II 起こる I 守る I
- 名詞/動詞 III : 訪問 (する) 登録 (する) 影響 (する) 開催 (する) 混雑 (する)  
徴収 (する) 乗船 (する) 購入 (する) 上乗せ (する)  
一括 (する) 行き来 (する) 予想 (する) 処理 (する) 整備 (する)
- な形容詞 : 重要 (な)
- その他 : ~税 ~にともなって いわゆる ~際 ~によって ~板
- 【固有名詞】 : 宮島 広島県 廿日市市 ユネスコ世界文化遺産 厳島神社 コロナウイルス  
G7広島サミット2023 沖縄県

《 選びましょう 》 【 】の中から正しいことばを選んで ( ) に入れてください。  
必要なら形を変えてください。

【 ルール 納める 起こる 訪問 重要 対象 影響 】

- (1) 台風の ( ) で、朝から電車が遅れている。  
(2) 問題が ( ) ときは、できるだけ早く解決した方がいい。  
(3) 住んでいる地域によって、ごみの出し方の ( ) が違う。  
(4) 冬休みの間に、久しぶりに先輩の家を ( ) つもりだ。  
(5) このイベントの ( ) は、来日したばかりの留学生だ。

《 話しましょう 》

- 1) オーバーツーリズムの問題を知っていましたか。
- 2) あなたは「宮島訪問税」についてどう思いますか。
- 3) 宮島のように、あなたの国の観光地で起きている問題はありますか。それはどんな問題ですか。



# 実用日本語検定（J.TEST）と CEFR・日本語能力試験（JLPT）の対応表

※1

「日本語教育  
の参照枠」  
※2

CEFR

J.TEST（年6回実施）

JLPT（年2回実施）



レベル	スコア
	1000点満点
特A級	930点以上
A級	900点以上
準A級	850点以上
B級	800点以上
準B級	700点以上
C級	600点以上
	700点満点
D級	500点以上
E級	350点以上
	350点満点
F級	250点以上
G級	180点以上

- N1 \*大学入試レベル
- N2 \*専門学校入試レベル
- N3
- N4 \*実習生入国レベル
- N5 \*日本語学校入学レベル

※1 JLPTとCEFRの対応関係は、当事務局独自の判断によるものです。

※2 「日本語教育の参照枠」のA1～C2は、CEFRのA1～C2に準拠しています。

CEFR = Common European Framework of Reference for Languages (ヨーロッパ言語共通参照枠)

## 参考資料QRコード

J. TESTホームページ



<https://j-test.jp>

J. TEST情報



<https://j-test.jp/newjtest>

実施要項・年間予定



<https://j-test.jp/newjtest/schedule>

入管等提出用  
成績証明書発行について



<https://j-test.jp/immigration>

J. TEST利用校



<https://j-test.jp/gakkou>

J. TEST利用団体



<https://j-test.jp/kigyو>

成績検索



<https://j-test.jp/kensaku2>

正解とスクリプト



<https://j-test.jp/8888-2>

## 受験資格

## 母語が日本語ではない方。ただし中学生以上

\* 国籍が日本でも母語が日本語でなければ受験できます。

### 公開試験

日曜日実施

<https://j-test.jp>

#### A-Cレベル試験(上級) / D-Eレベル試験(初級~中級)

- 年6回(1・3・5・7・9・11月)実施都市 : 東京、千葉、横浜、名古屋、大阪、神戸、福岡
- 年2回(5・11月)実施都市 : 札幌、仙台、埼玉、静岡、京都、広島、大分、沖縄
- 年2回(1・9月)実施都市 : 茨城、栃木、群馬、石川、岐阜、三重、岡山、高松、熊本

#### F-Gレベル試験(入門) \*F-Gレベルの実施回数は、海外と異なります。

- 年2回(5・11月)実施都市 : 東京、名古屋、大阪、福岡

	国内実施 レベル	試験日	申込期間	ネットでの 成績検索開始日	国内成績表 発送日
第172回	AC/DE	1/14(日)	11/13(月)13時 ~12/13(水)23時59分	2/6(火) 13時~	2/7(水)
第173回	AC/DE	3/10(日)	1/22(月)13時 ~2/7(水)23時59分	4/2(火) 13時~	4/3(水)

個人申込



団体申込



公開試験専用お問合せ MAIL : [j-test@gobun-ken.jp](mailto:j-test@gobun-ken.jp) TEL : 03-5875-1481

### 準会場試験

土曜日実施

<https://j-test.jp/ju>

40名以上のお申込みでJ.TESTが学校で実施できる制度です。

	国内実施 レベル	試験日	実施要項 資料請求期間	申込期間	ネットでの 成績検索開始日	成績表 発送日
第172回	AC/DE	1/13(土)	11/13(月)13時 ~12/11(月)	11/13(月)13時 ~12/13(水)	2/6(火) 13時~	2/9(金)
第173回	AC/DE	3/9(土)	1/22(月)13時 ~2/5(月)	1/22(月)13時 ~2/7(水)	4/2(火) 13時~	4/5(金)

実施可能団体  
など詳細と  
申込方法は  
こちらから



準会場試験お問合せ MAIL : [ju@j-test.jp](mailto:ju@j-test.jp) TEL : 03-5875-1231

### 随時試験

企業や大学で利用できます

<https://j-test.jp/zuiji>

企業・学校・団体にJ.TESTをいつでも実施できる制度です。

- 企業や団体などが、いつでも社員や学習者の能力を測定することができます。
- スコア(点数)で評価するため比較ができます。
- スコア(点数)を解答用紙到着後最短3営業日後にご担当者様にメールでお知らせします。
- 過去の問題(複数回のものを利用)を使用しているため受験料が公開試験よりリーズナブルです。
- 受験者個人に成績表が発行されます。

注意事項など  
詳細と申込方法  
はこちらから



随時試験お問合せ MAIL : [ip@j-test.jp](mailto:ip@j-test.jp) TEL : 03-5875-1231

## 日本語検定協会 / J.TEST事務局

〒136-0071 東京都江東区亀戸1-42-18 日高ビル8F



平素は日本語ブックスをご利用いただき、誠にありがとうございます。  
日本語ブックスでは、ホームページやSNSなどで、情報を発信しております。  
ぜひご覧ください。

日本語ブックス東京店 Twitter



@nihongobooksjp

日本語ブックス大阪店 Twitter



@nihongobooksjp2

日本語ブックス大阪店 ブログ



<https://books-osakajimdo.com/>



## 日本語ブックス 東京・亀戸店

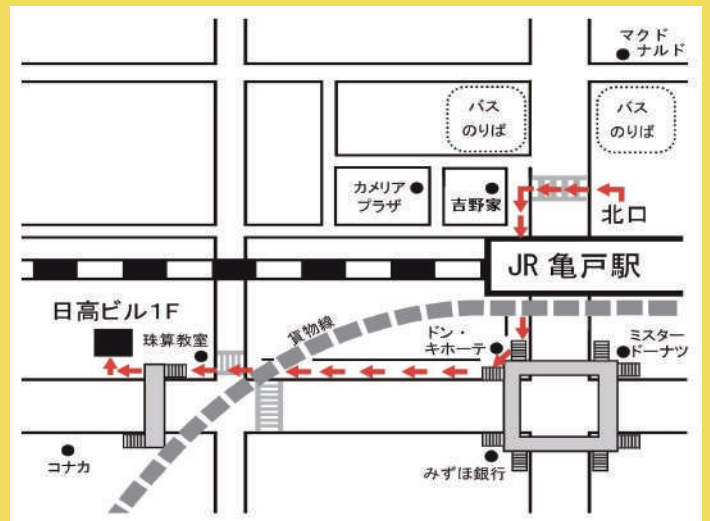
- ◆ 営業日：月～金 10:00～17:30
- ◆ 休業日：土日・祝日・夏季休業・年末年始

〒136-0071

東京都江東区亀戸 1-42-18 日高ビル1F

TEL：0120-776-713 FAX：0120-776-714

JR 総武線亀戸駅から徒歩5分

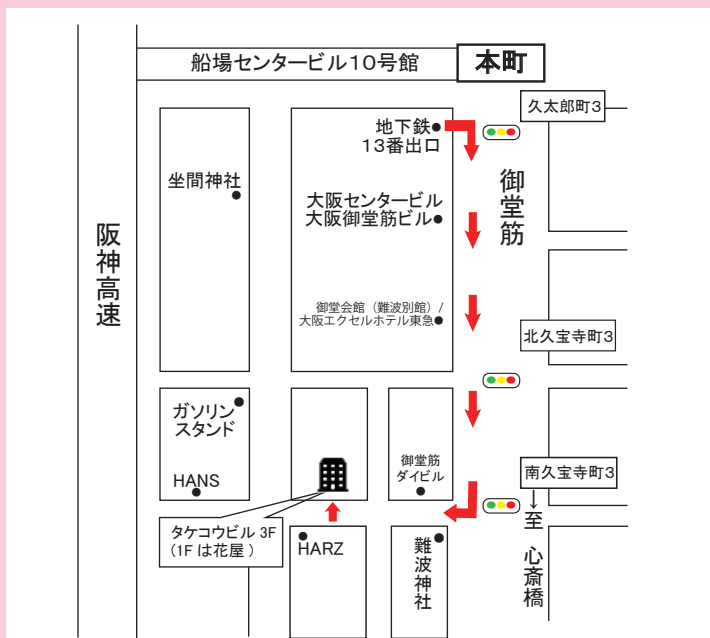


ご注文は発送センターへ

TEL：0120-776-713 FAX：0120-776-714

## 日本語ブックス 大阪・本町店

- ◆ 営業日：月～金 13:30～17:30
- ◆ 休業日：土日・祝日・夏季休業・年末年始



〒541-0058

大阪府大阪市中央区南久宝寺町 4-4-5 タケコビル 3F

TEL：0120-664-724 FAX：0120-664-725

地下鉄『本町』または『心斎橋』駅から徒歩6分

『本町』からは御堂会館を通り、難波神社手前を右折。1Fは花屋。