

J.TEST 過去問題

J.TEST の過去問題から、聴読解問題と、類義語問題・記述問題を紹介します。

自由にご利用ください。

J.TEST A-Cレベル [2021年05月実施 第156回「J.TEST A-C」より一部抜粋]

【音声】 <http://j-test.jp/2023-08-books.mp3>

* 実際の試験より音質を下げています。



G



K

問題19	問題20
<p>① 小説家</p> <p>② 製造業</p> <p>③ テレビ制作</p> <p>④ 製薬業</p>	<p>① <small>はいく</small> 俳句</p> <p>② <small>いご</small> 囲碁</p> <p>③ 小説</p> <p>④ ゴルフ</p>

J.TEST A-Cレベル [2021年05月実施 第156回「J.TEST A-C」より一部抜粋]

■ 次の文の（ ）に1・2・3・4の中から最も適切な言葉を入れなさい。

- (1) 次の仕事は伊東さんに（ ）つもりです。
1 引っ張る 2 まかせる
3 求める 4 仕上げる
- (2) () 汚れもすぐに落ちるという洗剤を買った。
1 めでたい 2 貧しい
3 しつこい 4 幼い
- (3) 休みの日は一日中家で（ ）している。
1 ふらふら 2 すらすら
3 ぐんぐん 4 ごろごろ
- (4) この野菜は（ ）のバランスがいい。
1 維持 2 栄養
3 気候 4 意識
- (5) この商品は国内（ ）を伸ばすことが課題だ。
1 マンネリ 2 リベラル
3 シェア 4 カスタマイズ
- (6) 優れた商品が次々に発表され、消費者の（ ）が肥えてきた。
1 頭 2 目
3 脳 4 骨
- (7) 間違って書類を（ ）しまった。
1 腐敗して 2 破棄して
3 反乱して 4 破壊して
- (8) 経営者といっても、ピンから（ ）までいる。
1 コツ 2 コネ
3 キリ 4 ビリ

J.TEST D-Eレベル [2021年05月実施 第156回「J.TEST D-E」より一部抜粋]

■ 次の文の () に 1・2・3・4 の中から一番いい言葉を入れてください。

(1) この池は () ですから、小さい子どもでも遊べます。

- | | |
|--------|--------|
| 1 おかしい | 2 柔らかい |
| 3 細かい | 4 浅い |

(2) A: 「あのう、私の足を () いますよ」

B: 「あ、すみません」

- | | |
|-------|-------|
| 1 捨てて | 2 踏んで |
| 3 落ちて | 4 揺れて |

(3) 毎晩外食するなんて、本当に () 生活をしていますね。

- | | |
|---------|-------|
| 1 のんきな | 2 平気な |
| 3 ぜいたくな | 4 貧乏な |

(4) () で髪を乾かします。

- | | |
|---------|---------|
| 1 ブラシ | 2 ドライヤー |
| 3 フライパン | 4 アイロン |

(5) 夜空に星がきらきらと () います。

- | | |
|---------|---------|
| 1 くつろいで | 2 つぐなって |
| 3 にぎわって | 4 かがやいて |

■ (A) と (B) の _____ に合う言葉を入れて文を作ってください。

(6) この部屋には、_____ もいせんから、電気を _____ ましょう。
(A) (B)

(7) (病院で)
病気の人: 先生、この _____ は、今晚のめばいいですか。
(A)

医者 : はい。でも、もし熱が _____ ら、明日の朝ものんでください。
(B)

(8) A: 困ったなあ。どこかでパスポートを _____ しまいました。
(A)

B: え! 早く警察に連絡した _____ がいいですよ。
(B)

J.TEST F-Gレベル

[2021年05月実施 第156回「J.TEST F-G」より一部抜粋]

■ 次の文の () に 1・2・3・4 の中からいちばんいいものを入れてください。

(1) まいあさ () を聞きます。

- | | |
|--------|--------|
| 1 ラジオ | 2 ボタン |
| 3 ポケット | 4 スリッパ |

(2) () へおよぎに行きたいです。

- | | |
|------|------|
| 1 まど | 2 たて |
| 3 うみ | 4 はる |

(3) () ときは、ゲームをしています。

- | | |
|---------|---------|
| 1 きらいな | 2 ハンサムな |
| 3 たいへんな | 4 ひまな |

(4) うちから会社まで30分 () かかります。

- | | |
|------|-------|
| 1 ほか | 2 など |
| 3 しか | 4 くらい |

(5) A: 「このへや、あついですね」

B: 「そうですね。エアコンを () しましょう」

- | | |
|------|------|
| 1 あげ | 2 つけ |
| 3 もち | 4 見せ |

■ 【 】の中の3つの言葉をならべて、ただしい文を作ってください。

1・2・3・4・5・6の中からいちばんいいものを1つ選んでください。

(6) これは、【 1. みかん 2. おいしい 3. あまくて 】ですね。

- | | | | |
|---------|---------|---------|---------|
| 1 1→2→3 | 2 1→3→2 | 3 2→1→3 | 4 2→3→1 |
| 5 3→1→2 | 6 3→2→1 | | |

(7) しおは、【 1. 中に 2. だいどころの 3. たなの 】ありますよ。

- | | | | |
|---------|---------|---------|---------|
| 1 1→2→3 | 2 1→3→2 | 3 2→1→3 | 4 2→3→1 |
| 5 3→1→2 | 6 3→2→1 | | |

(8) かんじと【 1. ぶんぼうと 2. むずかしい 3. どちらが 】ですか。

- | | | | |
|---------|---------|---------|---------|
| 1 1→2→3 | 2 1→3→2 | 3 2→1→3 | 4 2→3→1 |
| 5 3→1→2 | 6 3→2→1 | | |

正解とスクリプト

【正解】

	問題11	問題12	問題19	問題20				
聴読解	3	2	2	1				
	(1)	(2)	(3)	(4)	(5)	(6)	(7)	(8)
A-Cレベル	2	3	4	2	3	2	2	3
D-Eレベル	4	2	3	2	4	(下記参照)		
F-Gレベル	1	3	4	4	2	6	4	2

■D-Eレベル (6)～(8)の解答例 【 A / B 】

(6) だれ／消し

(7) 葉／高かった

(8) なくして／ほう

【音声】 <http://j-test.jp/2023-08-books.mp3>

* 実際の試験より音質を下げています。



【スクリプト】

Gを見てください。

女性と男性が新商品発表会の準備について話しています。

問題11 男性はこのあとまず何をしますか。

問題12 女性はこのあとまず何をしますか。

女：ポスター、持って来ました。

男：ありがとうございます。その壁に貼ってください。それが終わったら受付を手伝ってください。

女：わかりました。あのう、椅子は…。

男：あ、並べなきゃ。私が今からやります。あれ？ 足りませんね。すみませんが、山田さんに電話して、椅子をあと10持って来るように伝えてくれませんか。ポスターはその後でお願いします。

女：わかりました。

Kを見てください。

受賞パーティーで男性がスピーチしています。

問題19 男性の職業は何ですか。

問題20 男性がもらったのは何の賞ですか。

男：西本です。このような賞をいただき光栄でございます。そもそも私は学生時代、経営を学びつつも小説家というものに憧れておりました、そのまねごとなどもしていたのですが、とことん才能はなく、家業を継いで金属加工の仕事を始めました。

製造業というのはやってみれば案外面白く、仕事一筋30年も過ぎた頃でしょうか、あるテレビ番組の取材を通じて、島田製薬の島田社長とお付き合いが始まりました。

島田社長は知る人ぞ知る俳句の名手であり、また囲碁も有段者、ゴルフもプロ級の腕前という大変な遊び人、いえ趣味人でいらっしゃるわけですが、「おい西本、そんな仕事ばかりじゃパンクするぞ」とアドバイスをいただき始めたのが俳句でございます。それから15年、1日1句を目標にコツコツと続けて参ったのが認められ、大変嬉しく存じております。

実用日本語検定（J.TEST）と CEFR・日本語能力試験（JLPT）の対応表

※1

「日本語教育
の参照枠」

※2

CEFR

J.TEST (年6回実施)

JLPT (年2回実施)



熟達

基礎

* CEFR C2

* CEFR C1

* CEFR B2

* CEFR B1

* CEFR A2

* CEFR A1

レベル	スコア
1000点満点	
特A級	930点以上
A級	900点以上
準A級	850点以上
B級	800点以上

準B級	700点以上
C級	600点以上
700点満点	
D級	500点以上
E級	350点以上

350点満点	
F級	250点以上
G級	180点以上

A・C
レベル
試験

D・E
レベル
試験

F・G
レベル
試験

N1 *大学入試レベル

N2 *専門学校入試レベル

N3

N4 *実習生入国レベル

N5 *日本語学校入学レベル

※1 JLPTとCEFRの対応関係は、当事務局独自の判断によるものです。

※2 「日本語教育の参照枠」のA1～C2は、CEFRのA1～C2に準拠しています。

CEFR = Common European Framework of Reference for Languages (ヨーロッパ言語共通参照枠)

参考資料QRコード

J.TESTホームページ



<https://j-test.jp>

J.TEST情報



<https://j-test.jp/newjtest>

実施要項・年間予定



<https://j-test.jp/newjtest/schedule>

入管等提出用
成績証明書発行について



<https://j-test.jp/immigration>

J.TEST利用校



<https://j-test.jp/gakkou>

J.TEST利用団体



<https://j-test.jp/kigyoo>

成績検索



<https://j-test.jp/kensaku2>

正解とスクリプト



<https://j-test.jp/8888-2>

J.TESTの特徴

年間7万人
が受験

難易度は毎回一定、
受験のチャンスが多い

年6回
実施

成績検索
ができる



無料で
ダウンロード
できる学習素材
が豊富



「記述式問題」があり、
「実用的」かつ「実践的」な
日本語力を測定

聴解試験と読解試験の
得点の比率はそれぞれ50%

※F-Gレベルはすべて選択式問題

無料のWEB
テストで
受験レベルが
確認できる



A-Cレベル試験
上級者向け、ビジネス関連の問題も出題

D-Eレベル試験
初級者～中級者向け、ビジネス関連の問題も出題

F-Gレベル試験
入門者向け

J.TESTは、入学基準、卒業目標、奨学金、学費一部免除、学期テスト、社員の日本語レベル確認、資格給として給与に反映されるなど、学校や企業などで幅広く活用されています。

3種類の試験、
レベルとスコアで
実力を測定



入門レベル～
日本語能力試験
N1以上の日本語力
まで測定可能

一定の点数以上
の方に認定証発行
(随時試験を除く)

無料のWEBテスト



<https://j-test.jp/webtest>

練習問題



https://j-test.jp/page_id2066

ミニテスト



<https://j-test.jp/j-test-mini-test>

新サンプル問題



<https://j-test.jp/newj-sample>

平素は日本語ブックスをご利用いただき、誠にありがとうございます。
日本語ブックスでは、ホームページやSNSなどで、情報を発信しております。
ぜひご覧ください。

日本語ブックス東京店 Twitter



@nihongobooksjp

日本語ブックス大阪店 Twitter



@nihongobooksjp2

日本語ブックス大阪店 ブログ

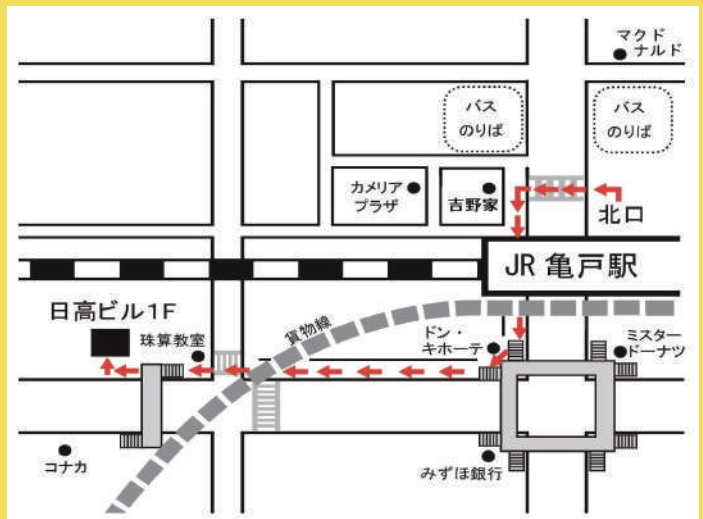


<https://books-osakajimdo.com/>



日本語ブックス 東京・亀戸店

- ◆ 営業日：月～金 10:00～17:30
- ◆ 休業日：土日・祝日・夏季休業・年末年始



〒136-0071

東京都江東区亀戸 1-42-18 日高ビル1F

TEL：0120-776-713 FAX：0120-776-714

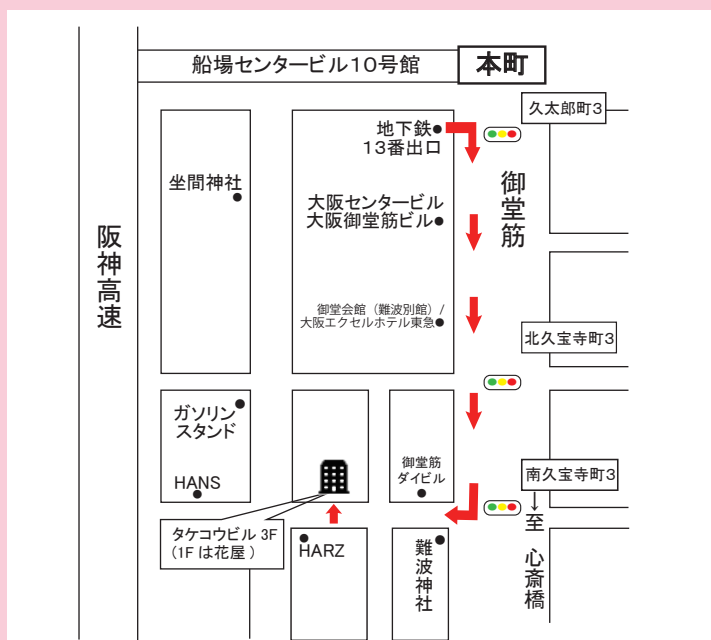
JR 総武線亀戸駅から徒歩5分

ご注文は発送センターへ

TEL：0120-776-713 FAX：0120-776-714

日本語ブックス 大阪・本町店

- ◆ 営業日：月～金 13:30～17:30
- ◆ 休業日：土日・祝日・夏季休業・年末年始



〒541-0058

大阪府大阪市中央区南久宝寺町 4-4-5 タケコビル 3F

TEL：0120-664-724 FAX：0120-664-725

地下鉄『本町』または『心斎橋』駅から徒歩6分

『本町』からは御堂会館を通り、難波神社手前を右折。1Fは花屋。