

## J.TEST 過去問題

J.TEST の過去問題から、聴読解問題と、類義語問題・記述問題を紹介します。

自由にご利用ください。

J.TEST A-C レベル

[2021年01月実施 第154回「J.TEST A-C」より一部抜粋]

【音声】 <http://j-test.jp/2023-06-books.mp3>

\* 実際の試験より音質を下げています。



H

①	大雪のため、 欠航 <small>けっこう</small> しております。	②	人身事故 <small>じんこう</small> の影響 <small>えいきょう</small> で、 運転 <small>みだ</small> ダイヤが乱れています。
③	この先工事中につき、 通行止めです。	④	運転を見合わせています。 再開 <small>さいかい</small> は未定です。

J

		量的経営資源 (従業員数、資金力など)	
		大	小
質的経営資源 (技術力、マーケティング力、 ブランド力など)	高	リーダー ①	ニッチャー ②
	低	チャレンジャー ③	フォロワー ④

J. TEST A-Cレベル [2021年01月実施 第154回「J. TEST A-C」より一部抜粋]

■ 次の文の（ ）に1・2・3・4の中から最も適切な言葉を入れなさい。

- (1) 部長は周りの人から（ ）されている。  
1 分担 2 受信  
3 信頼 4 行儀
- (2) この町は海に面しているが、漁業より（ ）業が盛んだ。  
1 木 2 林  
3 森 4 山
- (3) こちらは本日の（ ）商品となっております。  
1 目印 2 目安  
3 目上 4 目玉
- (4) 台風に（ ）、社員は早めに帰ってください。  
1 備えて 2 なじんで  
3 耐えて 4 達して
- (5) （ ）を見てイベントを知ったお客様が多い。  
1 キャップ 2 トレイ  
3 ビラ 4 ロープ
- (6) 毎回お礼状を送ってくる彼は、本当に（ ）人だ。  
1 まめな 2 大柄な  
3 気まぐれな 4 無礼な
- (7) 10時（ ）に会社に着いた。  
1 ひところ 2 きっかり  
3 とっさ 4 がらんと
- (8) 顔から（ ）が出るほど恥ずかしい思いをした。  
1 水 2 火  
3 石 4 血

J.TEST D-Eレベル [2021年01月実施 第154回「J.TEST D-E」より一部抜粋]

■ 次の文の（ ）に1・2・3・4の中から一番いい言葉を入れてください。

- (1) 子どもを病院に（ ）行きます。  
1 調べて 2 移って  
3 倒れて 4 連れて
- (2) 商品を（ ）並べないでください。  
1 安全に 2 特別に  
3 適当に 4 楽しみに
- (3) （ ）そんなことを聞かれても、答えられませんよ。  
1 わざと 2 ますます  
3 いきなり 4 なるべく
- (4) （ ）資料は、持ってかえってください。  
1 おぼれた 2 余った  
3 けた 4 転んだ
- (5) 日曜日は、みんなで（ ）バーベキューをしました。  
1 わいわい 2 ごくごく  
3 ぺらぺら 4 ぶつぶつ

■ (A) と (B) の \_\_\_\_\_ に合う言葉を入れて文を作ってください。

- (6) 昨日、みんなで \_\_\_\_\_ をしましたから、事務所がきれいに \_\_\_\_\_ ました。  
(A) (B)
- (7) A : すてきなアクセサリーですね。恋人に \_\_\_\_\_ んですか。  
(A)  
B : いいえ、誕生日に姉が買って \_\_\_\_\_ ました。  
(B)
- (8) (すし屋で)  
A : はしを \_\_\_\_\_ ありませんか。下手なんですけど…。  
(A)  
B : 大丈夫ですよ。おすしは、手で \_\_\_\_\_ もいいですよ。  
(B)



正解とスクリプト

【正解】

	問題13	問題14	問題17	問題18				
聴読解	2	3	3	4				
	(1)	(2)	(3)	(4)	(5)	(6)	(7)	(8)
A-Cレベル	3	2	4	1	3	1	2	2
D-Eレベル	4	3	3	2	1	(下記参照)		
F-Gレベル	2	2	4	3	4	6	3	3

■D-Eレベル (6)～(8)の解答例 【 A / B 】

(6) 掃除／なり

(7) もらった／くれ

(8) 使わなければ／食べて

【音声】 <http://j-test.jp/2023-06-books.mp3>

\* 実際の試験より音質を下げています。



【スクリプト】

Hを見てください。

電話で女性と男性が話しています。

問題13 女性が見ているのはどれですか。

問題14 男性が見ているのはどれですか。

女：もしもし、山田です。すみません、電車が遅れていて間に合いそうもないんですが…。

男：え、そうなの？

女：ええ。なので、開店準備、お願いできますか。

男：それが、僕の方もいつもの道が通れなくなって…。

今、山田さんに電話しようと思ってたところなんだ。

女：そうなんですか。

男：うん。これから別の道で向かうよ。何とか間に合うといいんだけど。

女：わかりました。私の方は、動いているようなので、もうちょっと待ってみます。

Jを見てください。

セミナーで男性が話しています。

問題17 業界2番手の企業は表のどのグループに入りますか。

問題18 低価格志向の顧客をターゲットにする企業は表のどのグループに入りますか。

男：1つの業界の中には複数の企業がありますね。それらの企業を4つに分類した表がこちらです。

まず「リーダー」ですが、ずばり業界ナンバー1の企業です。業界を牽引する立場で、

戦略としては全方位のフルカバーとなります。次に「チャレンジャー」ですが、業界の2番手でリーダーに挑戦しトップを狙う企業です。

リーダーにはできないことをやる差別化戦略によって成長を目指します。

そして「フォロワー」は、経営資源がリーダーやチャレンジャーには及ばず独自性もありますが、模倣することで開発コストを抑える戦略をとっています。

また、低価格志向の顧客に商品を提供することで市場に食い込んでいます。

最後に「ニッチャー」ですが、特定の市場で独自の地位を獲得する企業です。

比較的規模が小さい企業が生き残っていくためのポジショニングだと言えます。

# 実用日本語検定（J.TEST）と CEFR・日本語能力試験（JLPT）の対応表

※1

「日本語教育  
の参照枠」  
※2

CEFR

J.TEST (年6回実施)

JLPT (年2回実施)

		レベル	スコア	
			1000点満点	
* CEFR C2	A・C レベル試験	特A級	930点以上	
		A級	900点以上	
		準A級	850点以上	
		B級	800点以上	
* CEFR C1		準B級	700点以上	N1 *大学入試レベル
* CEFR B2		C級	600点以上	N2 *専門学校入試レベル
			700点満点	
* CEFR B1 * CEFR A2	D・E レベル試験	D級	500点以上	N3
		E級	350点以上	N4 *実習生入国レベル
* CEFR A1	F・G レベル試験		350点満点	
		F級	250点以上	N5 *日本語学校入学レベル
		G級	180点以上	

※1 JLPTとCEFRの対応関係は、当事務局独自の判断によるものです。

※2 「日本語教育の参照枠」のA1～C2は、CEFRのA1～C2に準拠しています。

CEFR = Common European Framework of Reference for Languages (ヨーロッパ言語共通参照枠)

## 参考資料QRコード

J.TESTホームページ



<https://j-test.jp>

J.TEST情報



<https://j-test.jp/newjtest>

実施要項・年間予定



<https://j-test.jp/newjtest/schedule>

入管等提出用  
成績証明書発行について



<https://j-test.jp/immigration>

J.TEST利用校



<https://j-test.jp/gakkou>

J.TEST利用団体



<https://j-test.jp/kigyoo>

成績検索



<https://j-test.jp/kensaku2>

正解とスクリプト



<https://j-test.jp/8888-2>

# J.TESTの特徴

年間7万人  
が受験

難易度は毎回一定、  
受験のチャンスが多い

年6回  
実施

成績検索  
ができる



無料で  
ダウンロード  
できる学習素材  
が豊富



「記述式問題」があり、  
「実用的」かつ「実践的」な  
日本語力を測定

聴解試験と読解試験の  
得点の比率はそれぞれ50%

※F-Gレベルはすべて選択式問題

無料のWEB  
テストで  
受験レベルが  
確認できる



3種類の試験、  
レベルとスコアで  
実力を測定



入門レベル～  
日本語能力試験  
N1以上の日本語力  
まで測定可能

一定の点数以上  
の方に認定証発行  
(随時試験を除く)

A-Cレベル試験  
上級者向け、ビジネス関連の問題も出題

D-Eレベル試験  
初級者～中級者向け、ビジネス関連の問題も出題

F-Gレベル試験  
入門者向け

J.TESTは、入学基準、卒業目標、奨学金、学費一部免除、学期テスト、社員の日本語レベル確認、資格給として給与に反映されるなど、学校や企業などで幅広く活用されています。

J.TESTホームページ



<https://j-test.jp>

J.TEST情報



<https://j-test.jp/newjtest>

実施要項・年間予定



<https://j-test.jp/newjtest/schedule>

無料のWEBテスト



<https://j-test.jp/webtest>

平素は日本語ブックスをご利用いただき、誠にありがとうございます。  
日本語ブックスでは、ホームページやSNSなどで、情報を発信しております。  
ぜひご覧ください。

日本語ブックス東京店 Twitter



@nihongobooksjp

日本語ブックス大阪店 Twitter



@nihongobooksjp2

日本語ブックス大阪店 ブログ



<https://books-osakajimdo.com/>



## 日本語ブックス 東京・亀戸店

- ◆ 営業日：月～金 10:00～17:30
- ◆ 休業日：土日・祝日・夏季休業・年末年始

〒136-0071

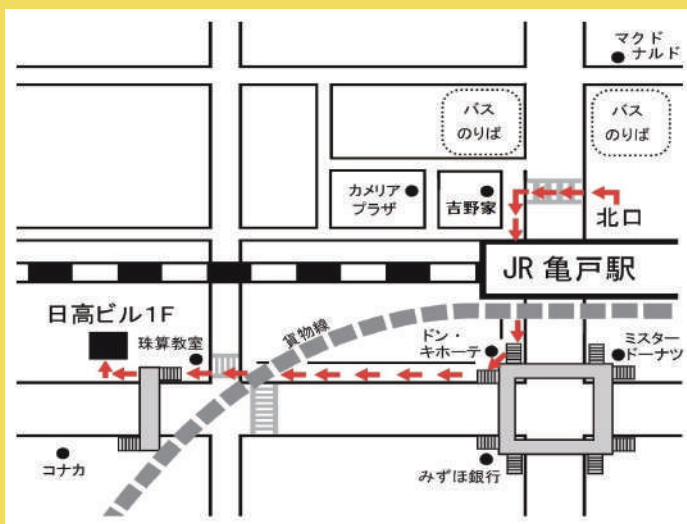
東京都江東区亀戸 1-42-18 日高ビル1F

TEL：0120-776-713 FAX：0120-776-714

JR 総武線亀戸駅から徒歩5分

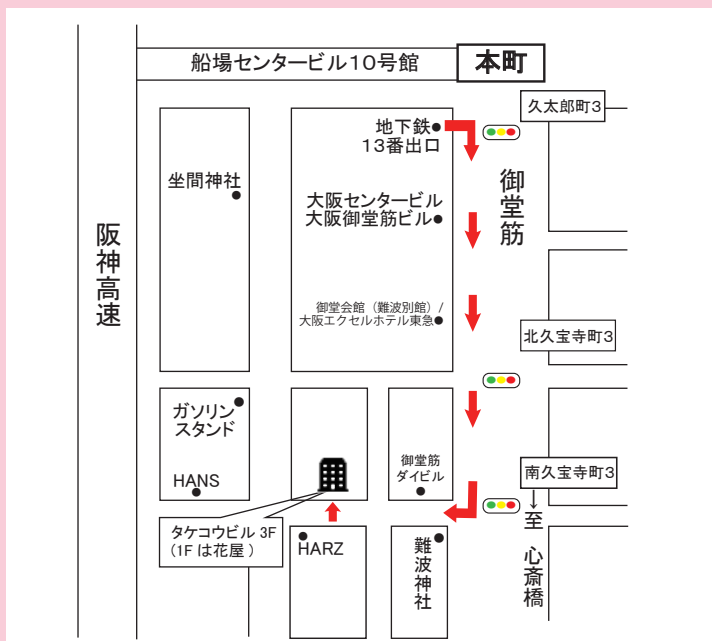
ご注文は発送センターへ

TEL：0120-776-713 FAX：0120-776-714



## 日本語ブックス 大阪・本町店

- ◆ 営業日：月～金 13:30～17:30
- ◆ 休業日：土日・祝日・夏季休業・年末年始



〒541-0058

大阪府大阪市中央区南久宝寺町 4-4-5 タケコビル 3F

TEL：0120-664-724 FAX：0120-664-725

地下鉄『本町』または『心斎橋』駅から徒歩6分

『本町』からは御堂会館を通り、難波神社手前を右折。1Fは花屋。