

## J.TEST 過去問題

J.TEST の過去問題から、聴読解問題と、類義語問題・記述問題を紹介します。

自由にご利用ください。

J.TEST A-C レベル

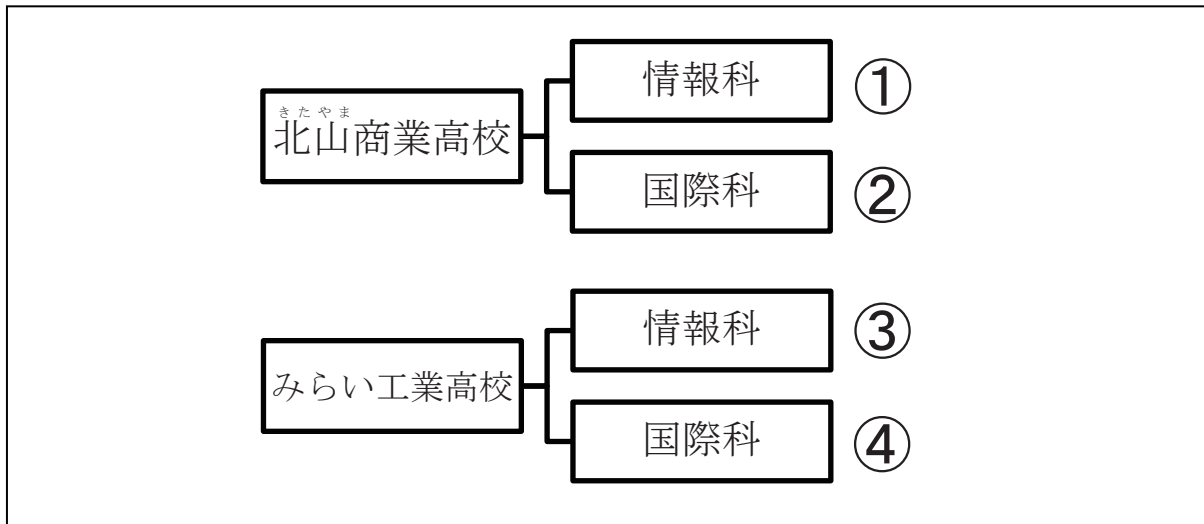
[2020年11月実施 第153回「J.TEST A-C」より一部抜粋]

【音声】 <http://j-test.jp/2023-05-books.mp3>

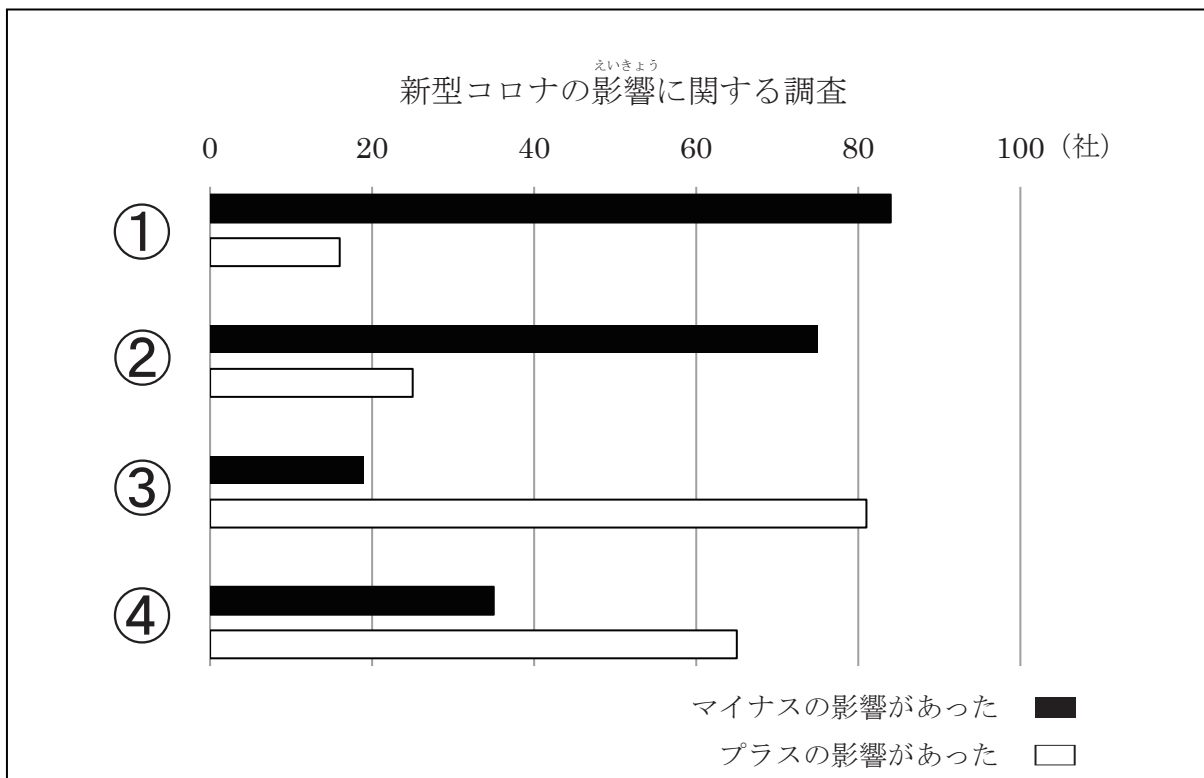
\* 実際の試験より音質を下げています。



J



K



J.TEST A-Cレベル [2020年11月実施 第153回「J.TEST A-C」より一部抜粋]

■ 次の文の ( ) に 1・2・3・4の中から最も適切な言葉を入れなさい。

- (1) 彼の話し方に ( ) 印象を持った。  
1 好 2 嫌  
3 良 4 苦
- (2) ギターを習い始めたがなかなか ( ) しない。  
1 上品 2 上達  
3 上級 4 上等
- (3) 社長の優しい言葉に、 ( ) がいっぱいになった。  
1 心 2 気  
3 胸 4 頭
- (4) ペンを10本ずつ ( ) から片づけてください。  
1 すばめて 2 たばねて  
3 ひきずって 4 かわして
- (5) 最初は嫌なことがあるかもしれないが、 ( ) 我慢することだ。  
1 さっと 2 しんと  
3 ぞっと 4 ぐっと
- (6) 新入社員代表として ( ) を語った。  
1 案の上 2 意気込み  
3 慎み 4 善し悪し
- (7) 問題を ( ) 解決するために、あらゆる手を尽くす。  
1 円満に 2 温和に  
3 明白に 4 寛容に
- (8) ( ) の低いタスクなので、後回しにした。  
1 インバウンド 2 バッファ  
3 デフォルト 4 プライオリティ



J. TEST F-Gレベル [2020年11月実施 第153回「J. TEST F-G」より一部抜粋]

■ 次の文の（ ）に1・2・3・4の中からいちばんいいものを入れてください。

(1) きょう、（ ）に行<sup>い</sup>って、およぎました。

- |        |        |
|--------|--------|
| 1 ポケット | 2 パソコン |
| 3 ラーメン | 4 プール  |

(2) テーブルに（ ）をならべましょう。

- |      |      |
|------|------|
| 1 もん | 2 くち |
| 3 さら | 4 かど |

(3) 大阪<sup>おおさか</sup>は、とても（ ）まちです。

- |         |         |
|---------|---------|
| 1 じょうぶな | 2 にぎやかな |
| 3 いろいろな | 4 ひまな   |

(4) おとうとは、（ ）テレビ<sup>み</sup>を見ています。

- |      |      |
|------|------|
| 1 しか | 2 より |
| 3 まだ | 4 たち |

(5) おうだんほど<sup>う</sup>うを（ ）ましょう。

- |       |       |
|-------|-------|
| 1 でかけ | 2 わたり |
| 3 うたい | 4 ひき  |

■ 【 】の中<sup>なか</sup>の3つの言葉<sup>ことば</sup>をならべて、た<sup>ただ</sup>しい文<sup>ぶん</sup>を作<sup>つく</sup>ってください。

1・2・3・4・5・6の中<sup>なか</sup>からいちばんいいものを1つ<sup>えら</sup>んでください。

(6) その【 1. シャツは 2. わたし 3. あおい 】のです。

- |         |         |         |         |
|---------|---------|---------|---------|
| 1 1→2→3 | 2 1→3→2 | 3 2→1→3 | 4 2→3→1 |
| 5 3→1→2 | 6 3→2→1 |         |         |

(7) とりにくと【 1. ほうが 2. どちらの 3. ぶたにくと 】たかいですか。

- |         |         |         |         |
|---------|---------|---------|---------|
| 1 1→2→3 | 2 1→3→2 | 3 2→1→3 | 4 2→3→1 |
| 5 3→1→2 | 6 3→2→1 |         |         |

(8) 【 1. こうちやを 2. つめたい 3. 2つ 】とビールをください。

- |         |         |         |         |
|---------|---------|---------|---------|
| 1 1→2→3 | 2 1→3→2 | 3 2→1→3 | 4 2→3→1 |
| 5 3→1→2 | 6 3→2→1 |         |         |

正解とスクリプト

【正解】

	問題17	問題18	問題19	問題20				
聴読解	1	4	3	1				
	(1)	(2)	(3)	(4)	(5)	(6)	(7)	(8)
A-Cレベル	1	2	3	2	4	2	1	4
D-Eレベル	2	3	1	4	4	(下記参照)		
F-Gレベル	4	3	2	3	2	5	6	3

■D-Eレベル (6)～(8)の解答例 【 A / B 】

(6) 帰りました／ありません

(7) 苦／入れ

(8) うれし／褒められた

【音声】 <http://j-test.jp/2023-05-books.mp3>

\* 実際の試験より音質を下げています。



【スクリプト】

Jを見てください。

中学生の息子の進路について、母親と父親が話しています。

問題17 父親はどこがいいと言っていますか。

問題18 母親はどこがいいと言っていますか。

女：たかし、大学には行くつもりがないから、商業高校か工業高校に行きたいらしいの。

男：市内だとこの2つか。どっちにも同じ科があるんだね。

女：商業の情報科は表計算とかホームページ作成ソフトの使い方を勉強するんだって。工業高校ではプログラミングをやるみたい。国際科も勉強する英語の中身が違ってて、商業のほうは会話中心で、ホテルの接客英語なんかも習うんだって。

男：ここらは観光が盛んだから役に立つだろうね。

女：ええ。で、工業の国際科は会話中心じゃなくて、大学入試の英語もやるのよ。

男：僕はパソコン苦手だから、たかしには使えるようになってほしいな。表計算ができたりホームページが作れたりしたら有利だよ。ここがいいかな。

女：私はできたら大学に行ってほしいのよね。高校に入ってから大学に行きたくなることもあるでしょう。そういうレベルの英語をやってほしいな。

Kを見てください。

女性が県内の企業の業績について話しています。

問題19 運輸業を表しているのはどれですか。

問題20 今後どの業種が厳しくなると言っていますか。

女：県の中小企業課がコロナウイルス関連の影響について発表しています。製造業、運輸業、建設業、小売り業からそれぞれ100社を任意に選びアンケートを実施したところ、このような結果となりました。業種別に見てみると、マイナスの影響があったという回答が最も多かったのが、製造業、次いで小売り業となりました。一方、運輸業、建設業については、それぞれ、通信販売の活発化、自粛中の小さなリフォームブームという追い風があり、特に運輸業は自粛生活の影響で需要が大幅に増加する結果となりました。今後の動向ですが、小売店における在庫のたぶつきは全国的なもので、とくに自動車の販売店はかなりの供給過多になっています。県内の製造業は、自動車部品の扱いが多く、今後のさらなる影響拡大は必至でしょう。

# 実用日本語検定（J.TEST）と CEFR・日本語能力試験（JLPT）の対応表

※1

「日本語教育  
の参照枠」  
※2

CEFR

J.TEST（年6回実施）

JLPT（年2回実施）

		レベル	スコア	
			1000点満点	
* CEFR C2	A・C レベル試験	特A級	930点以上	
		A級	900点以上	
		準A級	850点以上	
		B級	800点以上	
* CEFR C1		準B級	700点以上	N1 *大学入試レベル
* CEFR B2		C級	600点以上	N2 *専門学校入試レベル
			700点満点	
* CEFR B1	D・E レベル試験	D級	500点以上	N3
* CEFR A2		E級	350点以上	N4 *実習生入国レベル
			350点満点	
* CEFR A1	F・G レベル試験	F級	250点以上	N5 *日本語学校入学レベル
		G級	180点以上	

※1 JLPTとCEFRの対応関係は、当事務局独自の判断によるものです。

※2 「日本語教育の参照枠」のA1～C2は、CEFRのA1～C2に準拠しています。

CEFR = Common European Framework of Reference for Languages (ヨーロッパ言語共通参照枠)

## 参考資料QRコード

J.TESTホームページ



<https://j-test.jp>

J.TEST情報



<https://j-test.jp/newjtest>

実施要項・年間予定



<https://j-test.jp/newjtest/schedule>

入管等提出用  
成績証明書発行について



<https://j-test.jp/immigration>

J.TEST利用校



<https://j-test.jp/gakkou>

J.TEST利用団体



<https://j-test.jp/kigyo>

成績検索



<https://j-test.jp/kensaku2>

正解とスクリプト



<https://j-test.jp/8888-2>

# J.TESTの特徴

年間7万人  
が受験

難易度は毎回一定、  
受験のチャンスが多い

年6回  
実施

成績検索  
ができる



無料で  
ダウンロード  
できる学習素材  
が豊富



「記述式問題」があり、  
「実用的」かつ「実践的」な  
日本語力を測定

聴解試験と読解試験の  
得点の比率はそれぞれ50%

※F-Gレベルはすべて選択式問題

無料のWEB  
テストで  
受験レベルが  
確認できる



A-Cレベル試験  
上級者向け、ビジネス関連の問題も出題

D-Eレベル試験  
初級者～中級者向け、ビジネス関連の問題も出題

F-Gレベル試験  
入門者向け

J.TESTは、入学基準、卒業目標、奨学金、学費一部免除、学期テスト、社員の日本語レベル確認、資格給として給与に反映されるなど、学校や企業などで幅広く活用されています。



3種類の試験、  
レベルとスコアで  
実力を測定

入門レベル～  
日本語能力試験  
N1以上の日本語力  
まで測定可能

一定の点数以上  
の方に認定証発行  
(随時試験を除く)

J.TESTホームページ



<https://j-test.jp>

J.TEST情報



<https://j-test.jp/newjtest>

実施要項・年間予定



<https://j-test.jp/newjtest/schedule>

無料のWEBテスト



<https://j-test.jp/webtest>

平素は日本語ブックスをご利用いただき、誠にありがとうございます。  
日本語ブックスでは、ホームページやSNSなどで、情報を発信しております。  
ぜひご覧ください。

日本語ブックス東京店 Twitter



@nihongobooksjp

日本語ブックス大阪店 Twitter



@nihongobooksjp2

日本語ブックス大阪店 ブログ



<https://books-osaka.jimdo.com/>



## 日本語ブックス 東京・亀戸店

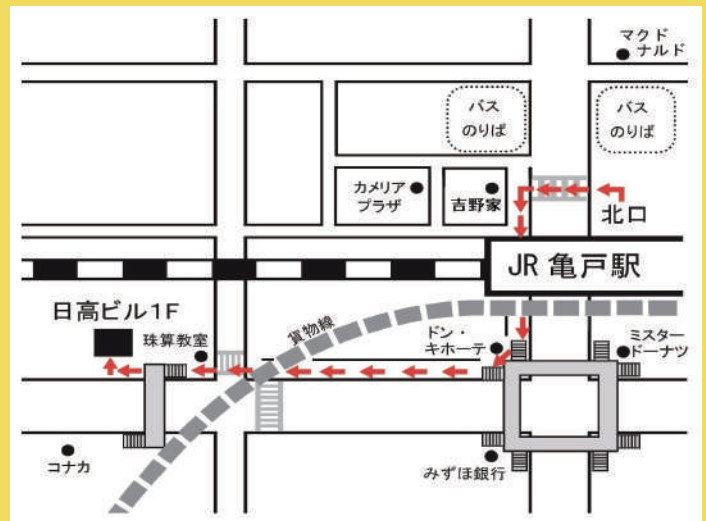
- ◆ 営業日：月～金 10:00～17:30
- ◆ 休業日：土日・祝日・夏季休業・年末年始

〒136-0071

東京都江東区亀戸 1-42-18 日高ビル1F

TEL：0120-776-713 FAX：0120-776-714

JR 総武線亀戸駅から徒歩5分



ご注文は発送センターへ

TEL：0120-776-713 FAX：0120-776-714

## 日本語ブックス 大阪・本町店

- ◆ 営業日：月～金 13:30～17:30
- ◆ 休業日：土日・祝日・夏季休業・年末年始



〒541-0058

大阪府大阪市中央区南久宝寺町 4-4-5 タケコビル 3F

TEL：0120-664-724 FAX：0120-664-725

地下鉄『本町』または『心斎橋』駅から徒歩6分

『本町』からは御堂会館を通り、難波神社手前を右折。1Fは花屋。

