

日本語ブックス「今月の話題」

2023年3月号

読み物教材の原稿を毎月2つ掲載します。学習者のレベルに合わせて、自由にご利用ください。

初級・初中級レベル（本文 434 字）

「元気でね、シャンシャン」

あなたはパンダを見たことがありますか。日本では東京、兵庫、和歌山で見ることができます。日本にいるパンダはみんな、中国から借りています。

2023年2月21日、東京の上野動物園のパンダ、シャンシャンが中国へ返されました。実はもっと早く返す予定でしたが、コロナウイルスのせいで、延期されていました。

シャンシャンは日本で生まれた時から人気者でした。大きくなって、木に登ったり、えさを食べたりするかわいい姿に、みんなが夢中になりました。

返す日が決まってからも、最後のお別れをするために大勢の人が動物園へ行きました。長い行列ができて、4時間待たないと入れない日もあったそうです。また、動物園だけでなく、近くの駅やデパートでも写真展が開かれて、ファンの人たちを楽しませました。

次の日の22日には、和歌山のアドベンチャーワールドという動物園にいた3頭のパンダも中国へ返されました。同じ時期に4頭のパンダがいなくなってしまったのはとてもさびしいです。中国でも元気に生活してもらいたいなと思います。

（参考：読売新聞オンライン 2023年2月、産経新聞 2023年2月）

シャンシャン

パンダ ～ことがある 東京

兵庫 和歌山 中国

上野動物園

実は 予定 コロナウイルス

～せいで 延期

人気者

えさ 姿 夢中

決まる 最後 別れ

行列

～展

ファン 楽しむ

アドベンチャーワールド

～頭 時期

～てしまう さびしい 生活

～てもらおう 思う

《 設問 》

- Q 1. 日本では、どこでパンダを見ることができますか。
- Q 2. みんなが夢中になったのは、シャンシャンのどんな姿ですか。
- Q 3. 駅やデパートでは、何が開かれましたか。



《 調べましょう 》

名詞 : パンダ にん きもの 人気者 えさ えさ すがた 姿 さい ご 最後 わか 別れ ファン ファン じ き 時期

動詞 : き 決まる I たの 楽しむ I おも 思う I

名詞/動詞 III : よてい 予定 (する) えんき 延期 (する) ぎょうれつ 行列 (する) せいかつ 生活 (する)

い形容詞 : さびしい

な形容詞 : むちゆう 夢中 (な)

副詞 : じつ 実は

その他 : ~ことがある ~せいで ~展 てん ~頭 とう ~てしまう ~てもらう

[固有名詞] : シャンシャン とうきやう 東京 ひやうご 兵庫 わかやま 和歌山 ちゆうごく 中国 うえの どうぶつえん 上野動物園 コロナウイルス

アドベンチャーワールド

《 選びましょう 》 【 】の中から正しいことばを選んで () に入れてください。

必要なら形を変えてください。

【 姿 行列 予定 延期 楽しむ 夢中 別れ 】

- (1) 来週、近くの公園へさくらを見に行く () です。
- (2) 新しいパン屋はとても人気で、毎日、店の前に () ができています。
- (3) 雨が降ったので、サッカーの試合が () になりました。
- (4) 仲がいい人との () はさびしいです。
- (5) あの子どもはゲームに () で、友達の話に全然聞いていません。

《 話しましょう 》

- 1) あなたはパンダを見たことがありますか。どこで見ましたか。
- 2) あなたが好きな動物は何ですか。どうしてその動物が好きですか。
- 3) 今までに、長い時間待ったことがありますか。何をするために待ちましたか。



中級・上級レベル (本文 594 字)

「相撲の番付」

相撲は日本の国技といわれている。毎年6回、「本場所」と呼ばれる相撲の試合が行われる。「本場所」は、力士の地位や給料を決めるための正式な「場所」で、1月・5月・9月は東京、3月は大阪、7月は名古屋、11月は福岡で行われる。2023年の「三月場所」は、3月12日から3月26日まで開かれる。

相撲には、10段階の地位があり、一番格上の「横綱」から高い順に力士名が書かれているのが「番付」だ。この「番付」によってさまざまな待遇が決まる。生活面では、複数の力士と一緒に暮らす大部屋なのか、個室なのかが変わるし、食事や入浴の順番なども変わる。特に、上位6段階の、横綱、大関、関脇、小結、前頭、十両までを「関取」と呼び、「関取」以上しか月給がもらえない。「関取」かそうでないかで大きな溝があり、「番付」の順位は力士にとってとても重要だ。

この「番付」は、前の場所の成績などで場所ごとに変わるため、場所が始まる前に、筆で書かれた「番付」が印刷され各部屋に配られる。また、会場やインターネットで買うことができる。

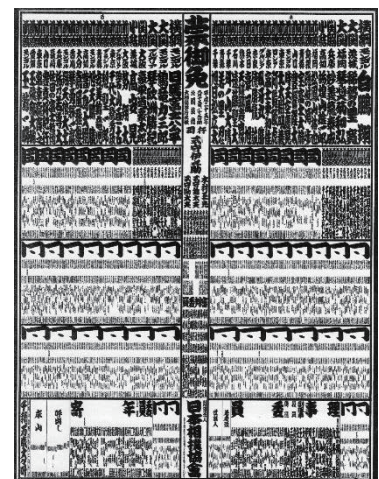
会場に足を運ぶと、目の前で相撲を見ることができ、力士同士がぶつかり合う音や力士の声も聞こえてとても迫力がある。その上、引退して親方になった元力士が、係員として入場券を確認したり、いろいろ案内したりしているので、相撲好きにはたまらない。今年は、大阪で行われる「三月場所」に行く予定なので番付を買ってみようと思う。

(参考：日本相撲協会公式ホームページ「相撲のいろは」「相撲用語集」)

相撲 番付
国技 本場所 試合
力士 地位 給料 正式
東京 大阪 名古屋 福岡
段階 格上 横綱 順
～名 ～によって 待遇
複数 大部屋 個室
入浴 順番 上位 大関
関脇 小結 前頭 十両
関取 溝 重要
～ごと
筆 印刷 配る
インターネット
足を運ぶ 同士 ぶつかる
迫力 引退 親方
元～ 係員 ～として
入場券 確認 たまらない

《 設問 》

- Q 1. 「本場所」とは、どういうものですか。
- Q 2. 「番付」の地位が変わると、どんなことが変わりますか。
2つ以上答えましょう。
- Q 3. 会場で相撲を観戦すると、どんなことが楽しめますか。



《 調べましょう 》

名詞	相撲	番付	国技	本場所	試合	力士	地位	給料	段階	格上	横綱	順
	待遇	複数	大部屋	個室	順番	上位	大関	関脇	小結	前頭	十両	
	関取	溝	筆	インターネット	同士	迫力	親方	係員	入場券			
動詞	配る I	ぶつかる I										
名詞/動詞 III	入浴 (する)	印刷 (する)	引退 (する)	確認 (する)								
な形容詞	正式 (な)	重要 (な)										
その他	～名	～によって	～ごと	足を運ぶ	元～	～として	たまらない					
[固有名詞]	東京	大阪	名古屋	福岡								

《 選びましょう 》 【 】の中から正しいことばを選んで () に入れてください。

必要なら形を変えてください。

【 地位 格上 配る 係員 順番 ぶつかる 正式 】

- (1) 会場案内の () のアルバイトをしている。
- (2) ワールドカップで、日本が () のドイツに勝った。
- (3) 新しいゲームソフトを買うために、() に並んで待った。
- (4) 試験の開始時間になり、問題が () ました。
- (5) 自転車のスピードを出し過ぎて、前から来た人に () そうになった。

《 話しましょう 》

- 1) あなたは相撲や力士を見たことがありますか。
- 2) あなたの国に国技はありますか。
あれば、名前とどんなスポーツか教えてください。
- 3) あなたは相撲を会場で見たいと思いますか。それはなぜですか。



実用日本語検定（J.TEST）と CEFR・日本語能力試験（JLPT）の対応表

※1

「日本語教育
の参照枠」
※2

CEFR

J.TEST (年6回実施)

JLPT (年2回実施)



* CEFR C2

* CEFR C1

* CEFR B2

* CEFR B1

* CEFR A2

* CEFR A1

A・C
レベル試験

D・E
レベル試験

F・G
レベル試験

レベル

スコア

1000点満点

特A級

930点以上

A級

900点以上

準A級

850点以上

B級

800点以上

準B級

700点以上

C級

600点以上

700点満点

D級

500点以上

E級

350点以上

350点満点

F級

250点以上

G級

180点以上

N1 *大学入試レベル

N2 *専門学校入試レベル

N3

N4 *実習生入国レベル

N5 *日本語学校入学レベル

※1 JLPTとCEFRの対応関係は、当事務局独自の判断によるものです。

※2 「日本語教育の参照枠」のA1～C2は、CEFRのA1～C2に準拠しています。

CEFR = Common European Framework of Reference for Languages (ヨーロッパ言語共通参照枠)

参考資料QRコード

J. TESTホームページ



<https://j-test.jp>

J. TEST情報



<https://j-test.jp/newjtest>

実施要項・年間予定



<https://j-test.jp/newjtest/schedule>

入管等提出用
成績証明書発行について



<https://j-test.jp/immigration>

J. TEST利用校



<https://j-test.jp/gakkou>

J. TEST利用団体



<https://j-test.jp/kigyo>

成績検索



<https://j-test.jp/kensaku2>

正解とスクリプト



<https://j-test.jp/8888-2>

平素は日本語ブックスをご利用いただき、誠にありがとうございます。
日本語ブックスでは、ホームページやSNSなどで、情報を発信しております。
ぜひご覧ください。

日本語ブックス東京店 Twitter



@nihongobooksjp

日本語ブックス大阪店 Twitter



@nihongobooksjp2

日本語ブックス大阪店 ブログ



<https://books-osaka.jimdo.com/>



日本語ブックス 東京・亀戸店

- ◆ 営業日：月～金 10:00～17:30
- ◆ 休業日：土日・祝日・夏季休業・年末年始

〒136-0071

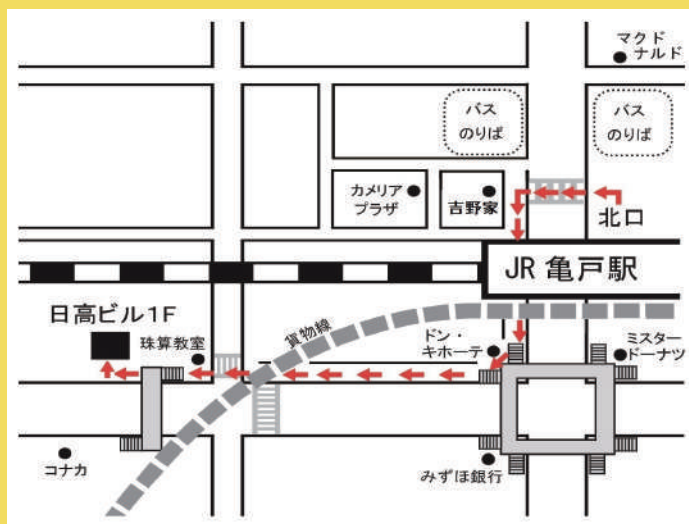
東京都江東区亀戸 1-42-18 日高ビル1F

TEL：0120-776-713 FAX：0120-776-714

JR 総武線亀戸駅から徒歩5分

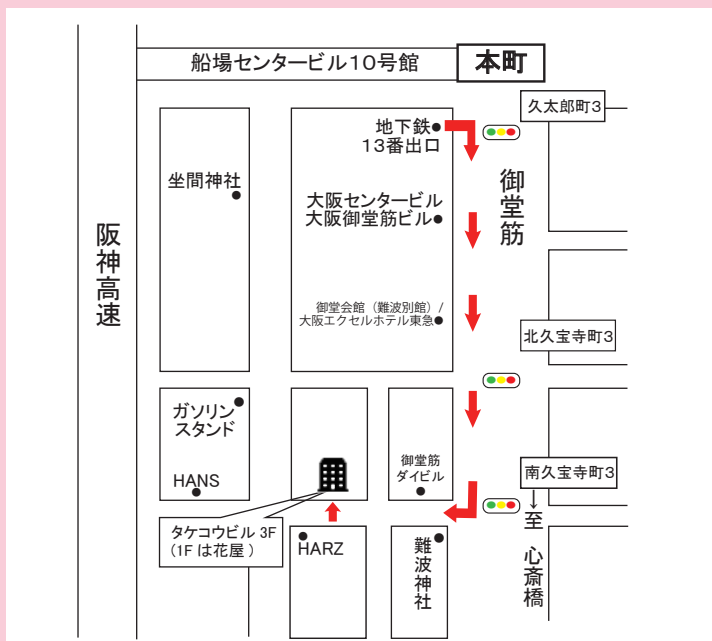
ご注文は発送センターへ

TEL：0120-776-713 FAX：0120-776-714



日本語ブックス 大阪・本町店

- ◆ 営業日：月～金 13:30～17:30
- ◆ 休業日：土日・祝日・夏季休業・年末年始



〒541-0058

大阪府大阪市中央区南久宝寺町 4-4-5 タケコビル 3F

TEL：0120-664-724 FAX：0120-664-725

地下鉄『本町』または『心斎橋』駅から徒歩6分

『本町』からは御堂会館を通り、難波神社手前を右折。1Fは花屋。