

## 日本語ブックス「今月の話題」

2022年11月号

読み物教材の原稿を毎月2つ掲載します。学習者のレベルに合わせて、自由にご利用ください。

初級・初中級レベル（本文 472 字）

### 「写真洗浄」

みなさんは、「写真洗浄」を知っていますか。「ぼうさいこくたい 2022」という催しで、「写真洗浄ワークショップ」が行われると、テレビで紹介していました。「写真洗浄」は、台風や大雨などの被害で汚れてしまった写真を洗って、被害にあった持ち主に返す活動だそうです。

「写真洗浄」でする作業はたくさんあります。まず、アルバムをよく乾かします。次に、アルバムから写真を切って、水で洗い、もう一度乾かします。そして、乾いた写真をこすってきれいにして、最後にアルコールで拭きます。今回の「写真洗浄ワークショップ」では、この「アルコール拭き」をやってみることができるそうです。

「写真洗浄」のワークショップは、日本のいろいろなところで定期的に行われていて、ボランティアを募集しているようです。このボランティアのいいところは、被害のあった場所まで行かなくても参加できるし、力がない女性や小学生でもできる場所だと言っていました。テレビに出ていた女性が、「子どもと参加してみたい」と話していました。

写真の持ち主の大切な思い出を守るこの活動が、もっと広がるといいなと思いました。

（参考：真備町写真洗浄@あらいぐま明石 2022年10月、  
関西写真部 SHARE2019年10月）

### 《 設問 》

- Q1. 「写真洗浄」とは、どんな活動ですか。
- Q2. 今回やってみることができるのは、一つ一つの作業の中で、何番目の作業ですか。
- Q3. 「写真洗浄」のボランティアのいいところは、どんなところですか。

洗浄

ぼうさいこくたい 2022

催し 写真洗浄ワークショップ

行う 紹介 台風 大雨 被害

汚れる 持ち主 活動

作業 まず アルバム 乾かす

次に

乾く こする 最後

アルコール 拭く 今回

定期 への

ボランティア 募集

場所 参加 力 女性 小学生

思い出 守る 広がる

《 調べましょう 》

- 名詞 : 催し<sup>もよお</sup> 台風<sup>たいふう</sup> 大雨<sup>おおあめ</sup> 被害<sup>ひがい</sup> 持ち主<sup>もちぬし</sup> アルバム<sup>さいご</sup> 最後<sup>さいご</sup> アルコール<sup>こんかい</sup> 今回
- 定期<sup>ていき</sup> ボランティア<sup>ぼしよ</sup> 場所<sup>ちから</sup> 力<sup>じょせい</sup> 女性<sup>しょうがくせい</sup> 小学生<sup>おも</sup> 思い出<sup>で</sup>
- 動詞 : 行<sup>おこな</sup>う I 汚<sup>よご</sup>れる II 乾<sup>かわ</sup>かす I 乾<sup>かわ</sup>く I こする I 拭<sup>ふ</sup>く I 守<sup>まも</sup>る I 広<sup>ひろ</sup>がる I
- 名詞/動詞 III : 洗<sup>せんじよう</sup>浄 (する) 紹<sup>しょうかい</sup>介 (する) 活<sup>かつどう</sup>動 (する) 作<sup>さぎよう</sup>業 (する) 募<sup>ぼしゆう</sup>集 (する)
- 参加<sup>さんか</sup> (する)
- 副詞 : まず
- 接続詞 : 次<sup>つぎ</sup>に
- その他 : ~的<sup>てき</sup>
- [固有名詞] : ぼうさいこくたい2022 写真洗<sup>しゃしんせんじよう</sup>浄 ワークショップ

《 選びましょう 》 【 】の中から正しいことばを選んで ( ) に入れてください。

必要なら形を変えてください。

【 アルバム 被害 ボランティア 汚れる 募集 乾かす 定期 】

- (1) 川の近くの町では、先月の台風で大きな ( ) が出たそうです。
- (2) 森の中で行われた ( ) に参加して、良い経験ができました。
- (3) 机が ( ) いたので、アルコールで拭いておきました。
- (4) 家の近くの本屋で、アルバイトを ( ) しています。
- (5) その催しが行われているか ( ) 的に調べることにしましょう。

《 話しましょう 》

- 1) あなたは、「写真洗浄」を知っていましたか。
- 2) あなたは、「写真洗浄」をやってみたいと思いますか。それは、なぜですか。
- 3) あなたは、どんなボランティアを知っていますか。  
または、どんなボランティアをやってみたいですか。



## 中級・上級レベル (本文 609 字)

### 「入国規制緩和」

日本では、新型コロナウイルスの感染を防止するための外国人入国規制が、10月11日から大幅に緩和された。

1日5万人の入国者数の制限がなくなった他、アメリカや韓国など68の国・地域からの外国人は、コロナ禍前と同様に、ビザなしで短期滞在できるようになった。また、これまで外国人観光客はツアー客に限定されていたが、自由な個人旅行ができるようになった。そして、熱など新型コロナウイルスの感染が疑われる症状がない場合、入国時の検査と入国後の待機が求められなくなり、公共交通機関の利用も可能になった。ただし、ワクチンを3回接種した証明書か、出発前72時間以内に受けた検査の陰性証明書のいずれかの提示は引き続き求められる。

2020年4月から日本は様々な入国制限を行ってきたが、今年に入り徐々に変更され、今回の緩和で入国手続きがコロナ禍前とほぼ同様になった。これによって、日本人の帰国者や再入国の外国人だけでなく、新規入国者にとっても日本は訪れやすい国になった。特に個人旅行の新規入国が2年半ぶりに認められ、記録的な円安とあいまって、外国人観光客の増加と経済の活性化が見込まれている。

アメリカやイタリア、タイなど多くの国では入国手続きがすでに簡略化されている。新型コロナウイルスによる人々の移動の制限は世界的に解除されてきているが、コロナ禍自体が収束したわけではない。これからも感染対策を心がけながら、一日も早くコロナ禍前のような日常を取り戻したい。

(参考：NHK NEWS WEB 10月、Bloomberg 10月)

入国 規制 緩和  
新型コロナウイルス 感染  
防止 大幅  
韓国 地域  
コロナ禍 ビザ  
観光 ツアー 限定 個人  
疑う  
症状 検査 待機 求める  
公共 機関 ワクチン 接種  
証明書 陰性 いずれ 提示  
引き続き 様々 徐々に  
変更 ほぼ ~によって  
帰国 再~ 新規 訪れる  
認める 記録 ~的  
円安 ~とあいまって 活性  
~化 見込む イタリア  
タイ 簡略 人々 解除  
自体 収束 心がける  
取り戻す

### 《 設問 》

- Q 1. いつから日本の入国規制が大きく緩和されましたか。
- Q 2. 日本に入国する時、どんな証明書の提示が求められますか。
- Q 3. 外国人観光客が増えると考えられている理由は具体的に何ですか。



《 調べましょう 》

名詞	:	<small>ちいき</small> 地域 <small>ビザ</small> ツアー <small>こじん</small> 個人 <small>しょうじょう</small> 症状 <small>こうきょう</small> 公共 <small>きかん</small> 機関 <small>ワクチン</small> ワクチン <small>しょうめいしょ</small> 証明書 <small>いんせい</small> 陰性
		<small>いづれ</small> いずれ <small>しんき</small> 新規 <small>えんやす</small> 円安 <small>かつせい</small> 活性 <small>ひとびと</small> 人々 <small>じたい</small> 自体
名詞/動詞 III	:	<small>にゅうこく</small> 入国 (する) <small>きせい</small> 規制 (する) <small>かんわ</small> 緩和 (する) <small>かんせん</small> 感染 (する) <small>ぼうし</small> 防止 (する)
		<small>かんこう</small> 観光 (する) <small>げんてい</small> 限定 (する) <small>けんさ</small> 検査 (する) <small>たいき</small> 待機 (する) <small>せっしゅ</small> 接種 (する)
		<small>ていじ</small> 提示 (する) <small>へんこう</small> 変更 (する) <small>きこく</small> 帰国 (する) <small>きろく</small> 記録 (する) <small>かいじよ</small> 解除 (する)
		<small>しゅうそく</small> 収束 (する)
動詞	:	<small>うたが</small> 疑う I <small>もと</small> 求める II <small>おとず</small> 訪れる II <small>みと</small> 認める II <small>こころ</small> 心がける II
複合動詞	:	<small>みこ</small> 見込む I <small>と</small> 取り戻す I
な形容詞	:	<small>おおば</small> 大幅 (な) <small>さまさま</small> 様々 (な) <small>かんりやく</small> 簡略 (な)
副詞	:	<small>ひ</small> 引き続き <small>じょじょ</small> 徐々に <small>ほぼ</small> ほぼ
その他	:	～によって <small>さい</small> 再～ <small>てき</small> ～的 ～とあいまって <small>か</small> ～化
[固有名詞]	:	<small>しんがた</small> 新型コロナウイルス <small>かんこく</small> 韓国 <small>か</small> コロナ禍 イタリア タイ

《 選びましょう 》 【 】の中から正しいことばを選んで ( ) に入れてください。  
必要なら形を変えてください。

【 徐々に 様々 訪れる 見込む 引き続き 心がける によって 】

- |                                    |
|------------------------------------|
| (1) 円安はこれからも続くと ( ) いる。            |
| (2) 地震 ( ) 電車が止まり、会社に2時間も遅れた。      |
| (3) 彼が乗った飛行機は ( ) 姿が小さくなり、見えなくなった。 |
| (4) 体力をつけるため、毎日軽い運動をすることを ( ) いる。  |
| (5) 祭りの時期になると、この町を ( ) 外国人が多い。     |

《 話しましょう 》

- 1) 日本の入国規制が緩和されることをどう思いますか。
- 2) あなたの国では、入国制限がありますか。ある場合は、どんな入国制限がありますか。
- 3) あなたが日本を旅行するとしたら、どこへ何をしに行きたいですか。

# J.TESTの特徴

難易度は毎回一定、  
受験のチャンスが多い

年6回  
実施

A-Cレベル試験  
上級者向け、ビジネス関連の問題も出題

D-Eレベル試験  
初級者～中級者向け、ビジネス関連の問題も出題

F-Gレベル試験  
入門者向け

3種類の試験、  
レベルとスコアで  
実力を測定

J.TESTは、入学基準、卒業目標、奨学金、学費一部免除、学期テスト、社員の日本語レベル確認、資格給として給与に反映されるなど、学校や企業などで幅広く活用されています。



成績検索  
ができる



無料で  
ダウンロード  
できる学習素材  
が豊富

入門レベル～  
日本語能力試験  
N1以上の日本語力  
まで測定可能

「記述式問題」があり、  
「実用的」かつ「実践的」な  
日本語力を測定



一定の点数以上  
の方に認定証発行  
(随時試験を除く)

聴解試験と読解試験の  
得点の比率はそれぞれ50%

※F-Gレベルはすべて選択式問題

無料のWEB  
テストで  
受験レベルが  
確認できる



J.TESTホームページ



<https://j-test.jp>

J.TEST情報



<https://j-test.jp/newjtest>

実施要項・年間予定



<https://j-test.jp/newjtest/schedule>

無料のWEBテスト



<https://j-test.jp/webtest>



平素は日本語ブックスをご利用いただき、誠にありがとうございます。  
日本語ブックスでは、ホームページやSNSなどで、情報を発信しております。  
ぜひご覧ください。

日本語ブックス東京店 Twitter



@nihongobooksjp

日本語ブックス大阪店 Twitter



@nihongobooksjp2

日本語ブックス大阪店 ブログ



<https://books-osaka.jimdo.com/>



## 日本語ブックス 東京・亀戸店

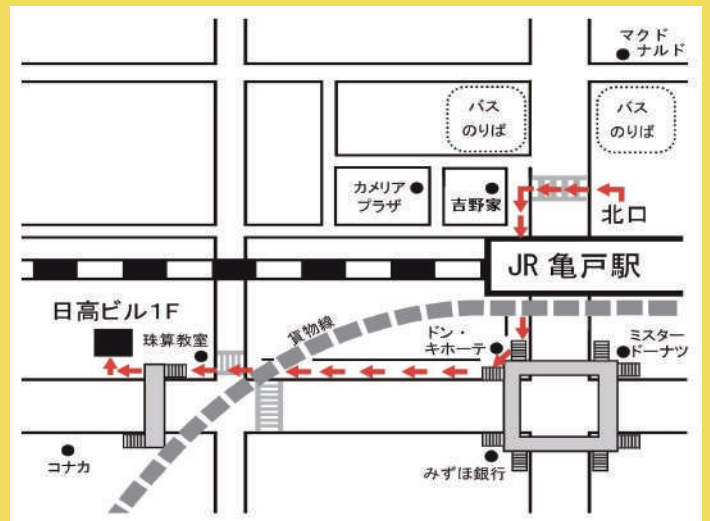
- ◆ 営業日：月～金 10:00～17:30
- ◆ 休業日：土日・祝日・夏季休業・年末年始

〒136-0071

東京都江東区亀戸 1-42-18 日高ビル1F

TEL：0120-776-713 FAX：0120-776-714

JR 総武線亀戸駅から徒歩5分

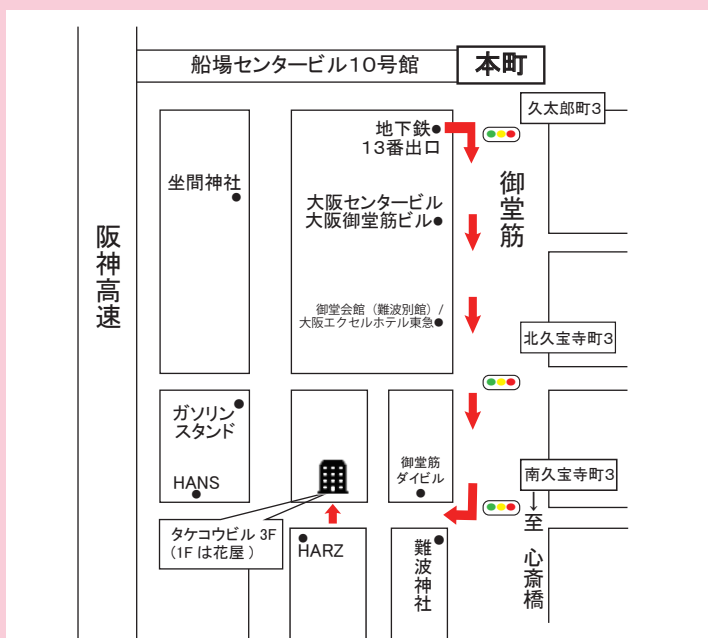


ご注文は発送センターへ

TEL：0120-776-713 FAX：0120-776-714

## 日本語ブックス 大阪・本町店

- ◆ 営業日：月～金 13:30～17:30
- ◆ 休業日：土日・祝日・夏季休業・年末年始



〒541-0058

大阪府大阪市中央区南久宝寺町 4-4-5 タケコビル 3F

TEL：0120-664-724 FAX：0120-664-725

地下鉄『本町』または『心斎橋』駅から徒歩6分

『本町』からは御堂会館を通り、難波神社手前を右折。1Fは花屋。