

## J.TEST 過去問題

J.TEST の過去問題から、聴読解問題と、類義語問題・記述問題を紹介します。  
 自由にご利用ください。

J.TEST A-C レベル

[2019年11月実施 第147回「J.TEST A-C」より一部抜粋]

【音声】 <http://j-test.jp/2022-10-books.mp3>

\* 実際の試験より音質を下げています。



H

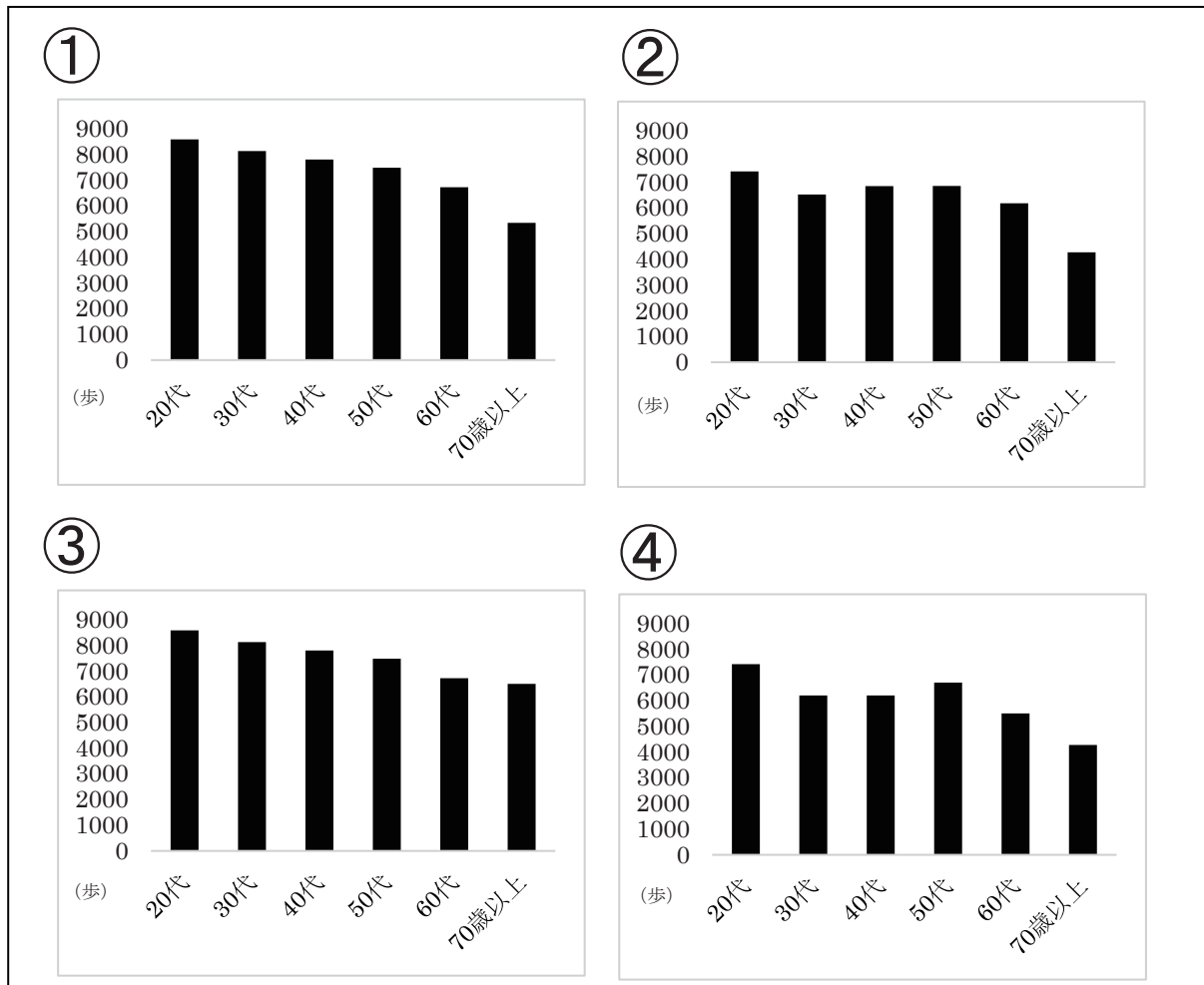
問題13

- ① 「社」
- ② 「新」
- ③ 「進」
- ④ 「不」

問題14

- ① 「挑」
- ② 「不」
- ③ 「勤」と「進」
- ④ 「努」と「進」

I



**J. TEST A-Cレベル** [2019年11月実施 第147回「J. TEST A-C」より一部抜粋]

■ 次の文の ( ) に 1・2・3・4の中から最も適切な言葉を入れなさい。

- (1) A: 「結局は金銭的な要求なんですね」  
B: 「うん。まあ、金 ( ) 熱意ということだよ」  
1 すなわち 2 あながち  
3 にわかに 4 ただちに
- (2) コミュニケーションの重要性を ( ) 認識した。  
1 改 2 再  
3 重 4 深
- (3) どの案も似たり ( ) で新鮮さがなかった。  
1 聞いたり 2 取ったり  
3 ついたり 4 寄ったり
- (4) A: 「納期がこんなに遅れるんじゃ困りますね」  
B: 「申し訳ありません。なにとぞ ( ) ご挨拶に伺いました」  
1 ご理解を差し上げたく 2 ご了解をいたしたく  
3 ご厚意をたてまつりたく 4 ご了承をたまわりたく
- (5) 今後のスケジュールについて、だいたいの ( ) を付けてから取りかかりましょう。  
1 当たり 2 方  
3 勿体 4 けり
- (6) 携帯電話各社は政府からの料金値下げ圧力で ( ) にさらされている。  
1 逆説 2 逆風  
3 同調 4 風潮
- (7) 急ぎの仕事があるのに、パソコンが ( ) してしまい困っている。  
1 フリーズ 2 アクセス  
3 インストール 4 ダウンロード
- (8) 会議の終盤になって、Aさんが突然、「 ( ) を差すようで申し訳ないのですが……」  
と口を開いた。  
1 傘 2 魔  
3 油 4 水

J.TEST D-Eレベル [2019年11月実施 第147回「J.TEST D-E」より一部抜粋]

■ 次の文の ( ) に 1・2・3・4 の中から一番いい言葉を入れてください。

- (1) お体、大丈夫ですか。( ) しないでください。  
1 忘れ物 2 無理  
3 どろぼう 4 翻訳
- (2) そんなことで ( ) しないでください。  
1 政治 2 体重  
3 貿易 4 競争
- (3) 音楽を ( ) ながら仕事をする、リラックスできます。  
1 こがし 2 さばき  
3 かけ 4 はめ
- (4) お手洗いは、( ) を右に曲がったところです。  
1 ななめ 2 つきあたり  
3 谷 4 地方
- (5) A: 「彼は部長になってから、( ) 楽しそうに働いていますね」  
B: 「ええ、そうですね」  
1 ひそひそ 2 ごくごく  
3 いらいら 4 ますます

■ (A) と (B) の \_\_\_\_\_ に合う言葉を入れて文を作ってください。

- (6) 町田: 藤井さんは、どこに \_\_\_\_\_ か。  
(A)  
森本: パソコンの電源が消えているので、もう \_\_\_\_\_ と思います。  
(B)
- (7) 今朝の \_\_\_\_\_ によると、明日は雨が \_\_\_\_\_ そうです。  
(A) (B)
- (8) (会社で)  
A: あれ? コピー機から変な \_\_\_\_\_ がするんですが…。  
(A)  
B: あ、知らないの? 今、 \_\_\_\_\_ いるんですよ。  
(B)

J.TEST F-Gレベル [2019年11月実施 第147回「J.TEST F-G」より一部抜粋]

■ 次の文の（ ）に1・2・3・4の中なかからいちばんいいものいを入れてください。

(1) ( )は、ホテルの30かいにあります。

- |       |       |
|-------|-------|
| 1 テープ | 2 プール |
| 3 カード | 4 ビル  |

(2) ( )あそびあそびに行きたいです。

- |      |      |
|------|------|
| 1 さあ | 2 そう |
| 3 より | 4 また |

(3) ひこうきで15時間じかんですか。( )ですね。

- |        |       |
|--------|-------|
| 1 ほそい  | 2 とおい |
| 3 きたない | 4 せまい |

(4) みちのひだり ( )をあるきましょう。

- |      |      |
|------|------|
| 1 から | 2 ころ |
| 3 がわ | 4 へん |

(5) こうえんでねこが ( )います。

- |        |       |
|--------|-------|
| 1 わすれて | 2 さして |
| 3 ないて  | 4 かりて |

■ 【 】の中なかの3つの言葉ことばをならべて、ただし文ぶんを作つくってください。

1・2・3・4・5・6の中なかからいちばんいいものを1つえらんでください。

(6) 【 1. せつけんなど 2. あまい 3. おかしや 】をかいました。

- |         |         |         |         |
|---------|---------|---------|---------|
| 1 1→2→3 | 2 1→3→2 | 3 2→1→3 | 4 2→3→1 |
| 5 3→1→2 | 6 3→2→1 |         |         |

(7) 【 1. ノートを 2. えんぴつを 3. 2冊きつと 】1本ほんください。

- |         |         |         |         |
|---------|---------|---------|---------|
| 1 1→2→3 | 2 1→3→2 | 3 2→1→3 | 4 2→3→1 |
| 5 3→1→2 | 6 3→2→1 |         |         |

(8) くつを【 1. から 2. むいで 3. へやに 】入はいってください。

- |         |         |         |         |
|---------|---------|---------|---------|
| 1 1→2→3 | 2 1→3→2 | 3 2→1→3 | 4 2→3→1 |
| 5 3→1→2 | 6 3→2→1 |         |         |

正解とスクリプト

【正解】

	問題13	問題14	問題15	問題16				
聴読解	2	4	1	2				
	(1)	(2)	(3)	(4)	(5)	(6)	(7)	(8)
A-Cレベル	1	2	4	4	1	2	1	4
D-Eレベル	2	4	3	2	4	(下記参照)		
F-Gレベル	2	4	2	3	3	4	2	3

■D-Eレベル (6)～(8)の解答例 【 A / B 】

(6) います／帰った

(7) 天気予報／降る

(8) 音／壊れて

【音声】 <http://j-test.jp/2022-10-books.mp3>

\* 実際の試験より音質を下げています。



【スクリプト】

Hを見てください。  
女性が話しています。

問題13 昨年の1位はどれですか。

問題14 今年の3位はどれですか。

女：新社会人としてスタートする新入社員約400人に今の気持ちを漢字一文字で表すとしたら何かというアンケート調査を行いました。その結果、最も多かったのは、昨年に引き続き「新」、「新しい」という漢字で32人でした。新しい環境で新たにスタートを切る彼らの気持ちを表す漢字なのでしょう。続いて多かったのは「挑戦」の「挑」、「挑む」という漢字で24人。3位は「努力」の「努」、「努める」という字と「進む」の「進」という2つが13人という結果で同率でした。前向きな気持ちを表す漢字が上位に並ぶ一方で、5位には昨年は1人しかいなかった「不安」の「不」という漢字が10人に増え、ランクインしました。変化が激しい現代社会の一員になることへの不安な気持ちがうかがえます。

Iを見てください。  
男性が話しています。

問題15 男性のグラフはどれですか。

問題16 女性のグラフはどれですか。

男：皆さんは毎日どのくらい歩きますか。男女別、年齢別に調査した結果のグラフがこちらです。歩数が最も多かった年代は、男性は20代で8,583歩、女性も20代で7,418歩でした。男女共に若い20代が最もよく歩いていることがわかりました。男性の歩数について見てみると、20代以降は徐々に減少していています。一方女性は、30代では減少するものの、40代でわずかながら増加、50代もほぼ変わらず、60代以降に再び減少します。そして、最も歩数が少なかったのは、70代女性の4,274歩でした。目標値は65歳以上で男性7,000歩、女性6,000歩ですから、男女共に70歳以上は1,000歩以上足りていませんでした。

# 実用日本語検定（J.TEST）と CEFR・日本語能力試験（JLPT）の対応表

※1

「日本語教育  
の参照枠」  
※2

CEFR

J.TEST (年6回実施)

JLPT (年2回実施)



熟達

基礎

\* CEFR C2

\* CEFR C1

\* CEFR B2

\* CEFR B1

\* CEFR A2

\* CEFR A1

A・C  
レベル試験

D・E  
レベル試験

F・G  
レベル試験

レベル

スコア

1000点満点

特A級

930点以上

A級

900点以上

準A級

850点以上

B級

800点以上

準B級

700点以上

C級

600点以上

700点満点

D級

500点以上

E級

350点以上

350点満点

F級

250点以上

G級

180点以上

N1 \*大学入試レベル

N2 \*専門学校入試レベル

N3

N4 \*実習生入国レベル

N5 \*日本語学校入学レベル

※1 JLPTとCEFRの対応関係は、当事務局独自の判断によるものです。

※2 「日本語教育の参照枠」のA1～C2は、CEFRのA1～C2に準拠しています。

CEFR = Common European Framework of Reference for Languages (ヨーロッパ言語共通参照枠)

## 参考資料QRコード

J. TESTホームページ



<https://j-test.jp>

J. TEST情報



<https://j-test.jp/newjtest>

実施要項・年間予定



<https://j-test.jp/newjtest/schedule>

入管等提出用  
成績証明書発行について



<https://j-test.jp/immigration>

J. TEST利用校



<https://j-test.jp/gakkou>

J. TEST利用団体



<https://j-test.jp/kigyoo>

成績検索



<https://j-test.jp/kensaku2>

正解とスクリプト



<https://j-test.jp/8888-2>

# J.TESTの特徴

年間6万人  
が受験

難易度は毎回一定、  
受験のチャンスが多い

成績検索  
ができる



年6回  
実施

無料で  
ダウンロード  
できる学習素材  
が豊富



「記述式問題」があり、  
「実用的」かつ「実践的」な  
日本語力を測定

聴解試験と読解試験の  
得点の比率はそれぞれ50%

※F-Gレベルはすべて選択式問題

無料のWEB  
テストで  
受験レベルが  
確認できる



3種類の試験、  
レベルとスコアで  
実力を測定



入門レベル～  
日本語能力試験  
N1以上の日本語力  
まで測定可能

一定の点数以上  
の方に認定証発行  
(随時試験を除く)

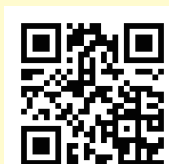
A-Cレベル試験  
上級者向け、ビジネス関連の問題も出題

D-Eレベル試験  
初級者～中級者向け、ビジネス関連の問題も出題

F-Gレベル試験  
入門者向け

J.TESTは、入学基準、卒業目標、奨学金、学費一部免除、学期テスト、社員の日本語レベル確認、資格給として給与に反映されるなど、学校や企業などで幅広く活用されています。

無料のWEBテスト



<https://j-test.jp/webtest>

練習問題



[https://j-test.jp/page\\_id2066](https://j-test.jp/page_id2066)

ミニテスト



<https://j-test.jp/j-test-mini-test>

新サンプル問題



<https://j-test.jp/newj-sample>

平素は日本語ブックスをご利用いただき、誠にありがとうございます。  
日本語ブックスでは、ホームページやSNSなどで、情報を発信しております。  
ぜひご覧ください。

日本語ブックス東京店 Twitter



@nihongobooksjp

日本語ブックス大阪店 Twitter



@nihongobooksjp2

日本語ブックス大阪店 ブログ



<https://books-osaka.jimdo.com/>



〒136-0071

東京都江東区亀戸 1-42-18 日高ビル1F

TEL : 0120-776-713 FAX : 0120-776-714

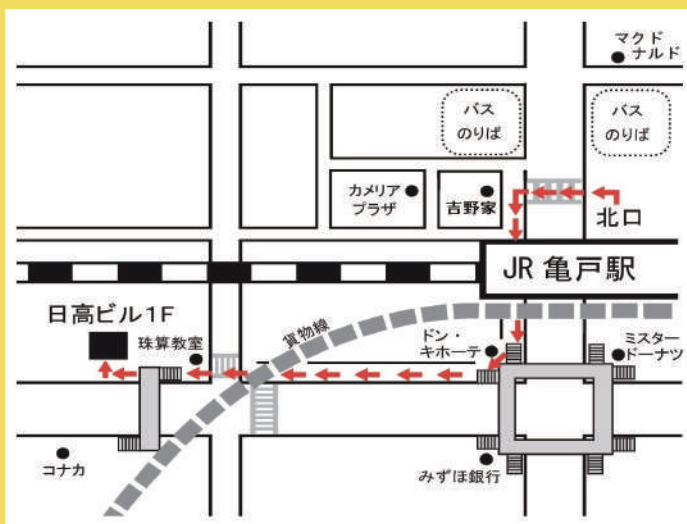
JR 総武線亀戸駅から徒歩5分

ご注文は発送センターへ

TEL : 0120-776-713 FAX : 0120-776-714

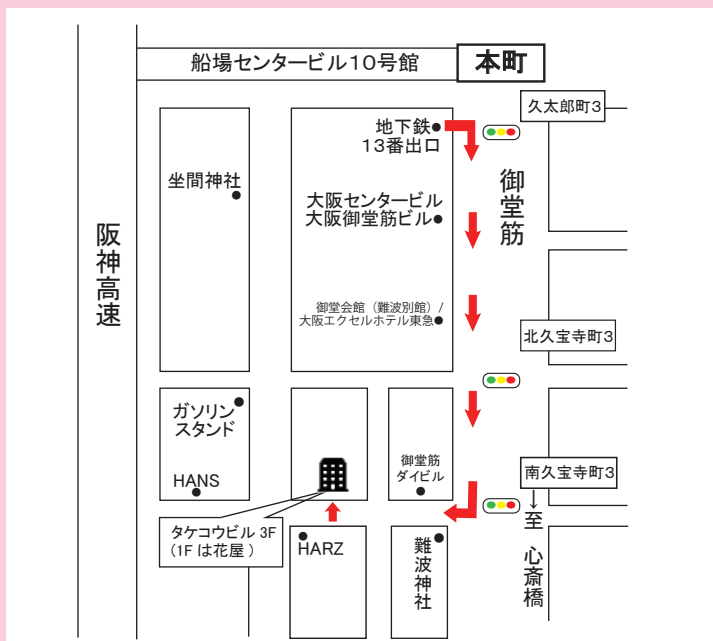
## 日本語ブックス 東京・亀戸店

- ◆ 営業日：月～金 10:00～17:30
- ◆ 休業日：土日・祝日・夏季休業・年末年始



## 日本語ブックス 大阪・本町店

- ◆ 営業日：月～金 13:30～17:30
- ◆ 休業日：土日・祝日・夏季休業・年末年始



〒541-0058

大阪府大阪市中央区南久宝寺町 4-4-5 タケコビル 3F

TEL : 0120-664-724 FAX : 0120-664-725

地下鉄『本町』または『心斎橋』駅から徒歩6分

『本町』からは御堂会館を通り、難波神社手前を右折。1Fは花屋。