

J.TEST 過去問題

J.TEST の過去問題から、聴読解問題と、類義語問題・記述問題を紹介します。

自由にご利用ください。

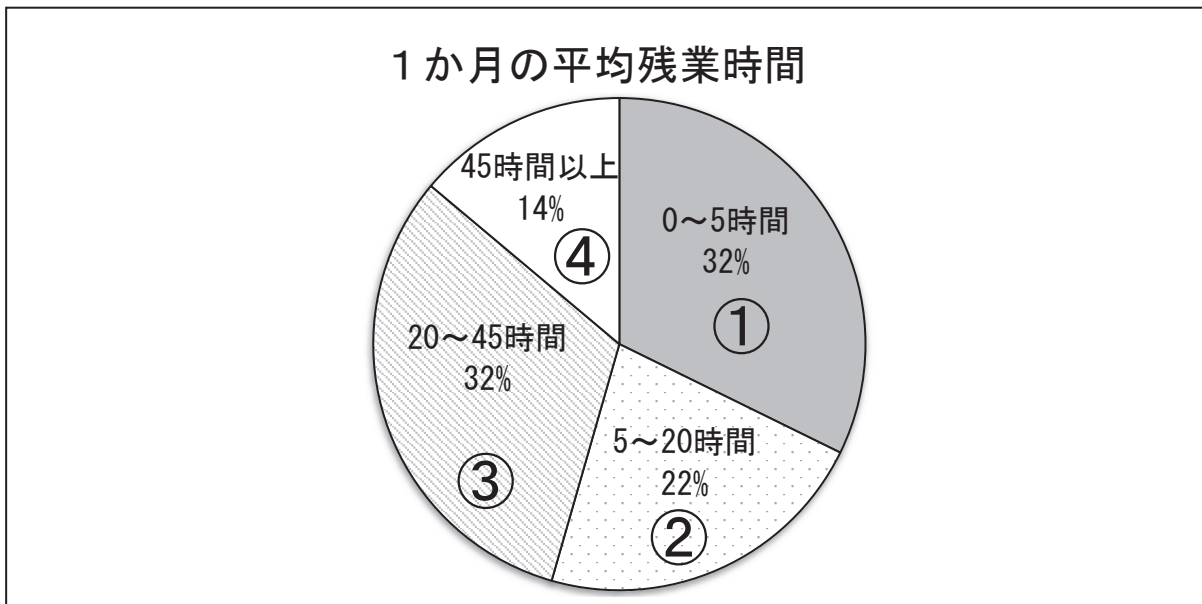
J.TEST A-C レベル [2019年05月実施 第144回「J.TEST A-C」より一部抜粋]

【音声】 <http://j-test.jp/2022-07-books.mp3>

* 実際の試験より音質を下げています。



I



J

高校生の自己肯定感 (%)

	①	②	③	④
体力に自信がある	51.6	60.8	72.5	37.9
人とうまく協力できるほうだ	87.1	89.5	89.4	71.0
つらいことがあっても乗り越えられる	84.7	80.4	89.8	68.7
今の自分に満足している	70.4	62.2	75.6	41.5
私は価値のある人間だ	83.7	80.2	83.8	44.9

J. TEST D-Eレベル [2019年05月実施 第144回「J. TEST D-E」より一部抜粋]

■ 次の文の () に 1・2・3・4 の中から一番いい言葉を入れてください。

- (1) この車は、ドイツ () です。
1 さく 2 せい
3 ぞう 4 ひん
- (2) () な物ととなりの部屋に運びます。
1 まじめ 2 じゃま
3 じゆう 4 きのどく
- (3) 走ってきたので、() をかきました。
1 かがみ 2 くさ
3 あせ 4 すな
- (4) 日本語を完全に () したいです。
1 マスター 2 ガソリン
3 ドライブ 4 パンク
- (5) () は、お酒を飲みません。飲み会のときだけです。
1 たまに 2 ひじょう
3 とたんに 4 ふだん

■ (A) と (B) の _____ に合う言葉を入れて文を作ってください。

- (6) A : もう洗濯物が _____ いますよ。
(A)
- B : あ、本当だ。 _____ がいいと早いですね。
(B)
- (7) (会社で)
「ボールペン、あと _____ ありますか。少なければ _____ おきます
(A) (B)
が…」
- (8) A : _____ ですが、お名前を教えてくださいませんか。
(A)
- B : はい、鈴木と _____ 。
(B)

正解とスクリプト

【正解】

	問題15	問題16	問題17	問題18				
聴読解	1	4	2	1				
	(1)	(2)	(3)	(4)	(5)	(6)	(7)	(8)
A-Cレベル	2	1	2	3	4	1	4	2
D-Eレベル	2	2	3	1	4	(下記参照)		
F-Gレベル	1	1	4	2	2	4	2	6

■D-Eレベル (6)～(8)の解答例 【 A / B 】

(6) 乾いて／天気

(7) 何本／買って

(8) 失礼／申します

【音声】 <http://j-test.jp/2022-07-books.mp3>

* 実際の試験より音質を下げています。



【スクリプト】

Iを見てください。
女性と男性が話しています。

問題15 女性はグラフのどこに当てはまりますか。

問題16 男性はグラフのどこに当てはまりますか。

女：今、社内会議用に残業時間削減の資料を作っているんだけど、残業時間のアンケート調査の資料を見てください？

男：結構残業してるね、みんな。

女：うん。残業時間削減っていうさく言われてるけど、定時には帰れてないよね。私は子供がいるから定時に帰らせてもらっているけど、残業している人が多い中、本当に帰りづらいわ。

男：それは仕方ないよ。

女：ありがとう。でも、月平均で45時間以上残業している人が14パーセントもいるわよ。

男：僕も最近は毎月そうだよ。

女：表向きには退社したとしても、家に終わらない仕事を持って帰っている人もいるから、実際はもっと多いわよね。

男：そうそう。それに、会議が入ると仕事に手が回らなくなるし、資料作成にも時間が必要だし。もっと人を入れてほしいな。

女：そうね。でも残業がゼロになるのも困るんじゃない？

男：うん、そうだね。10時間から20時間の間ぐらいがちょうどいいかな。

Jを見てください。
男性が話しています。

問題17 中国はどれですか。

問題18 韓国はどれですか。

男：こちらは、日本、アメリカ、中国、韓国の高校生に自己肯定感について尋ねた結果です。日本の高校生の自己肯定感
は過去に比べて改善したものの、依然として各国の中では最も低い数値です。「私は価値のある人間だと思う」とい
う質問に、「そうだ」「まあそうだ」と答えた日本の高校生は44.9パーセントと半数以下だったのに対し、他の3か
国はいずれも80パーセント以上でした。また、「人とうまく協力できるほうだ」「つらいことがあっても乗り越えら
れる」という質問に対しても、日本以外は全て80パーセント以上でした。アメリカは、5つの質問のうち4つで4か
国の中で一番数値が高く、中国より低かった質問でも、わずか0.1パーセントの差でした。

実用日本語検定

TEST OF PRACTICAL JAPANESE

J.TEST

外国人のための日本語力テスト

第163回

7月10日

準会場試験 7月9日

【お申し込み期間】

5/20～6/15

第164回

9月11日

準会場試験 9月10日

【お申し込み期間】

7/15～8/17

第165回

11月6日

準会場試験 11月5日

【お申し込み期間】

9/16～10/12

※ 準会場試験: 大学・専門学校・日本語教育機関で実施(A-C-D-ELレベルのみ)

※ 随時試験: 企業・団体に随時実施可能。結果は最短3営業日後(A-C-D-ELレベルのみ)

(準会場試験と随時試験は、個人が申し込むことはできません)

対象

日本語が母語ではない方

* 国籍が日本でも母語が日本語でなければ受験できます。

受験料

5,200円

* 日本国内の中学・高校(夜間中学も含む)に在籍している学生は、半額免除となります。

実施国/地域

日本、中国(大陸)、台湾、モンゴル、韓国、タイ、ベトナム、ネパール、ミャンマー、バングラデシュ、フィリピン、インドネシア、ブラジル、ラオス

* 新型コロナ禍のため中止する地域もあります。

※ 最新の情報は、ホームページでご確認ください。

<https://j-test.jp/> →



日本国内公開試験概要

5月より実施都市変更

A-Cレベル試験(上級)

D-ELレベル試験(初級～中級)

■ 年6回(1・3・5・7・9・11月)実施:

東京・千葉・横浜・名古屋・大阪・神戸・福岡

■ 年2回(5・11月)実施:

札幌・仙台・埼玉・静岡・京都・広島・大分・沖縄

■ 年2回(1・9月)実施:

茨城・栃木・群馬・石川・岐阜・三重・岡山・高松・熊本

F-GLレベル試験(入門)

■ 年2回(5・11月)実施: 東京・名古屋・大阪・福岡

* F-GLレベルの実施回数は、海外と異なります。



日本語検定協会 / J.TEST事務局

東京都江東区亀戸1-42-18 日高ビル8F TEL:03-5875-1231 FAX:03-5875-1232

3

★ 夏季休業のお知らせ ★

平素は日本語ブックスをご利用いただき、誠にありがとうございます。
東京・亀戸店、大阪・本町店ともに、下記の通りお休みいたします。

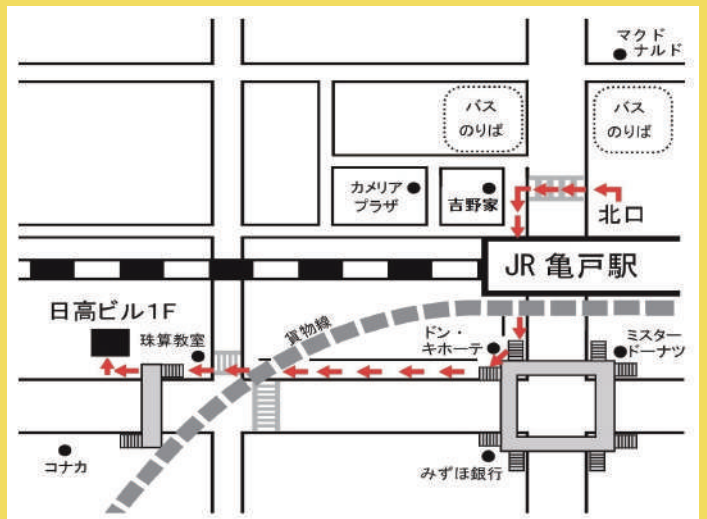
8月13日（土）～8月15日（月）

8月16日からは平常通り営業いたします。
日頃お忙しい先生方も、夏休み期間にぜひご来店ください。
スタッフ一同、心よりお待ちいたしております。



日本語ブックス 東京・亀戸店

- ◆ 営業日：月～金 10:00～17:30
- ◆ 休業日：土日・祝日・夏季休業・年末年始



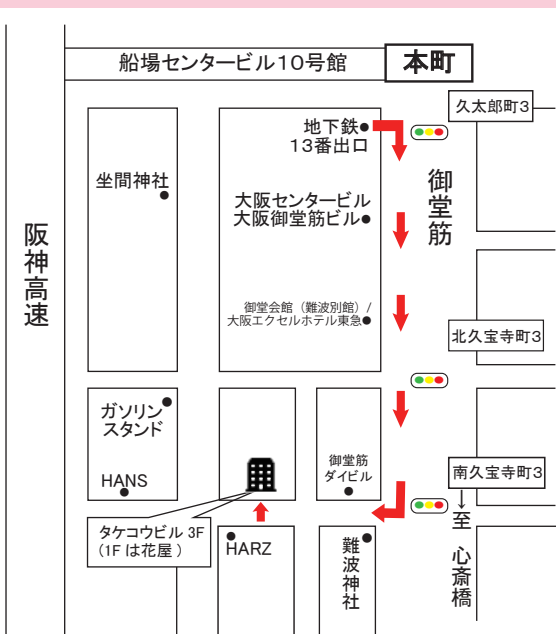
〒136-0071
東京都江東区亀戸 1-42-18 日高ビル1F
TEL：0120-776-713 FAX：0120-776-714
JR 総武線亀戸駅から徒歩5分

ご注文は発送センターへ

TEL：0120-776-713 FAX：0120-776-714

日本語ブックス 大阪・本町店

- ◆ 営業日：月～金 13:30～17:30
- ◆ 休業日：土日・祝日・夏季休業・年末年始



〒541-0058
大阪府大阪市中央区南久宝寺町 4-4-5 タケコビル 3F
TEL：0120-664-724 FAX：0120-664-725
地下鉄『本町』または『心斎橋』駅から徒歩6分
『本町』からは御堂会館を通り、難波神社手前を右折。1Fは花屋。