

## J.TEST 過去問題

J.TEST の過去問題から、聴読解問題と、類義語問題・記述問題を紹介します。

自由にご利用ください。

J.TEST A-C レベル

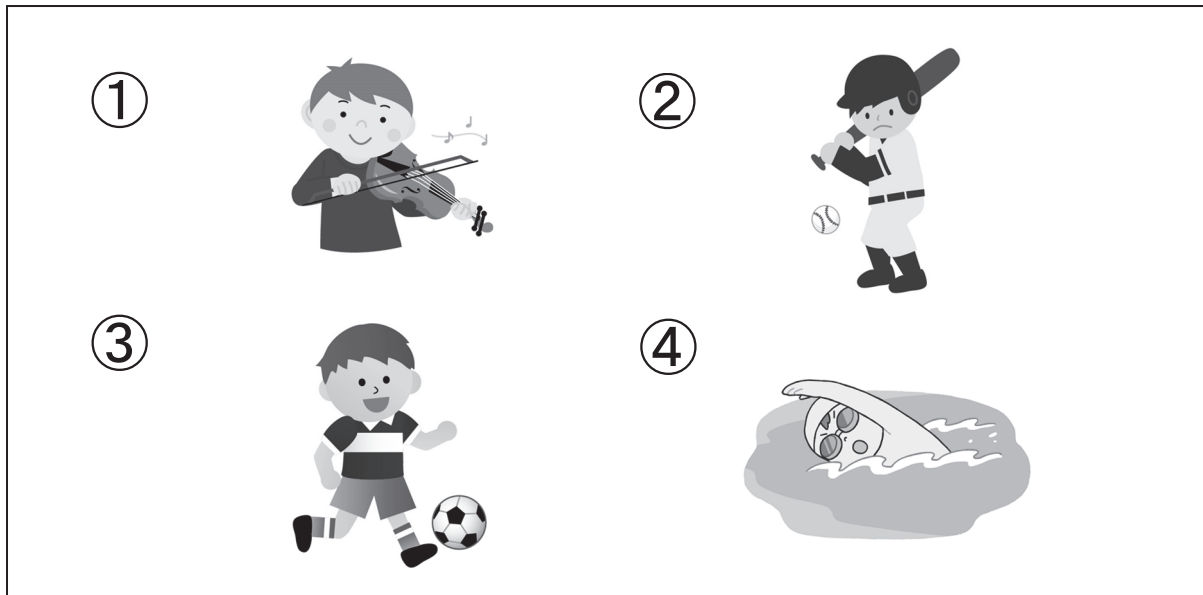
[2021年11月実施 第159回「J.TEST A-C」より一部抜粋]

【音声】 <http://j-test.jp/2022-06-books.mp3>

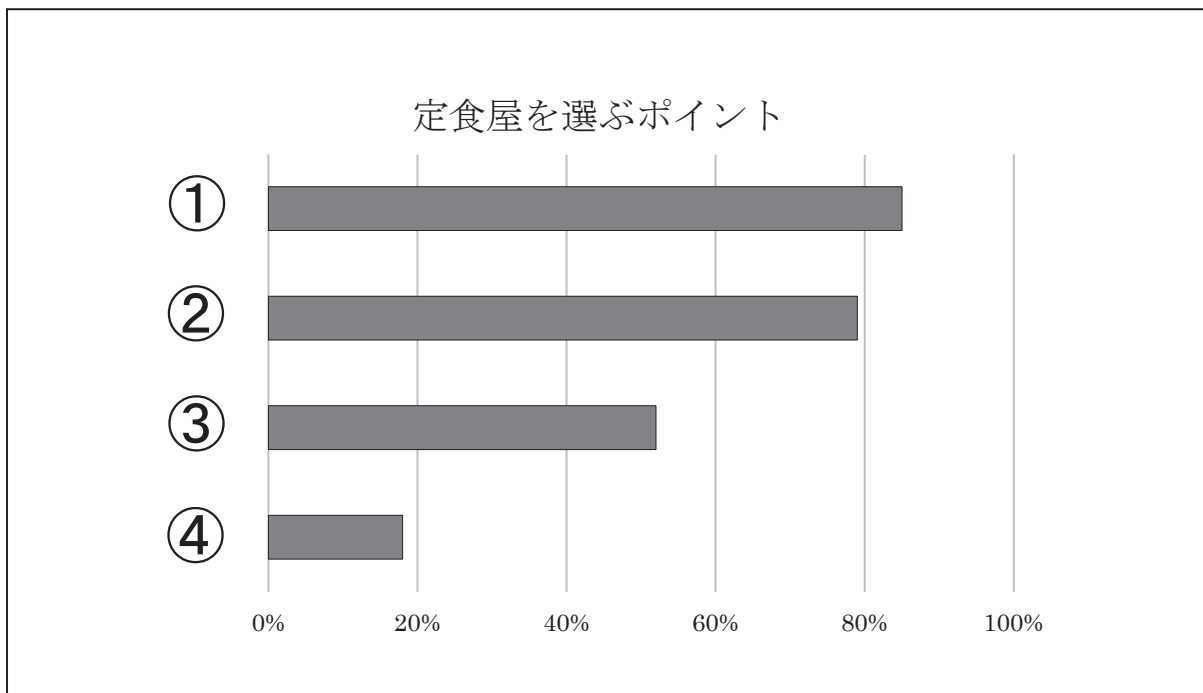
\* 実際の試験より音質を下げています。



G



J





J.TEST D-Eレベル [2021年11月実施 第159回「J.TEST D-E」より一部抜粋]

■ 次の文の\_\_\_\_\_の意味に一番ちかいものを1・2・3・4の中から選んでください。

- (1) 今日は、早く帰ってもかまいませんよ。  
1 帰ってもいいです                      2 帰ってはいけません  
3 帰らなければなりません              4 帰ったほうがいいです
- (2) このお店、気に入りましたか。  
1 ここから近いです                      2 安いです  
3 好きになりました                      4 行ったことがあります
- (3) 今、食事のさいちゅうです。  
1 食事するところ                      2 食事しているところ  
3 食事したばかり                      4 食事の準備中
- (4) 新しい教科書をもらいました。  
1 かばん                                      2 テキスト  
3 名刺    4 鏡
- (5) 沢口さんは、本当にかしこい人ですね。  
1 優しい                                      2 しんせつな  
3 不思議な                                  4 頭がいい

■ 【 】の中の3つの言葉を順序どおりにすべて使って、会話や文章に合う文を作ってください。  
\_\_\_\_\_の部分は、必要なら文法的に正しい形に変えてください。

- (6) カーテンを開けたら、【 1. 部屋 → 2. 明るい → 3. なる 】ました。
- (7) たとえ【 1. 親 → 2. 反対する → 3. 外国 】住みたいです。
- (8) (会社で)  
帰るとき、【 1. 電気 → 2. 消す → 3. 忘れる 】ようにしてください。

J.TEST F-Gレベル [2021年11月実施 第159回「J.TEST F-G」より一部抜粋]

■ 次の文の \_\_\_\_\_ とだいたい同じ意味のものを1・2・3・4の中から選んでください。

(1) じてんしゃがふたつあります。

- |        |        |
|--------|--------|
| 1 さんだい | 2 はちだい |
| 3 いちだい | 4 にだい  |

(2) おとうさんのおとうとから、てがみが来<sup>き</sup>ました。

- |         |         |
|---------|---------|
| 1 おじいさん | 2 おばあさん |
| 3 おじさん  | 4 おばさん  |

(3) このジュースは、とてもあまいです。

- |        |       |
|--------|-------|
| 1 たいへん | 2 たぶん |
| 3 まだ   | 4 すこし |

(4) 外がくらいです。

- |          |            |
|----------|------------|
| 1 あかるいです | 2 あかるくないです |
| 3 うるさいです | 4 うるさくないです |

(5) ひるから、くもるでしょう。

- |                       |                      |
|-----------------------|----------------------|
| 1 くもが <sup>で</sup> 出る | 2 <sup>あめ</sup> 雨がふる |
| 3 はれる                 | 4 雨がふらない             |

■ 【 】の中の3つの言葉<sup>ことば</sup>をならべて、ただししい文<sup>ぶん</sup>を作<sup>つく</sup>ってください。  
1・2・3・4・5・6の中からいちばんいいものを1つ選<sup>えら</sup>んでください。

(6) わたしのへやは、【 1. ありません 2. あまり 3. きれいじゃ 】。

- |         |         |         |         |
|---------|---------|---------|---------|
| 1 1→2→3 | 2 1→3→2 | 3 2→1→3 | 4 2→3→1 |
| 5 3→1→2 | 6 3→2→1 |         |         |

(7) ここで、飲<sup>の</sup>んだり【 1. 食べたり 2. ください 3. しないで 】。

- |         |         |         |         |
|---------|---------|---------|---------|
| 1 1→2→3 | 2 1→3→2 | 3 2→1→3 | 4 2→3→1 |
| 5 3→1→2 | 6 3→2→1 |         |         |

(8) しごとが【 1. ひまな 2. いそがしくて 3. 時間<sup>じかん</sup>が 】ありません。

- |         |         |         |         |
|---------|---------|---------|---------|
| 1 1→2→3 | 2 1→3→2 | 3 2→1→3 | 4 2→3→1 |
| 5 3→1→2 | 6 3→2→1 |         |         |

正解とスクリプト

【正解】

	問題11	問題12	問題17	問題18				
聴読解	1	4	2	3				
	(1)	(2)	(3)	(4)	(5)	(6)	(7)	(8)
A-Cレベル	4	3	2	2	1	3	2	1
D-Eレベル	1	3	2	2	4	(下記参照)		
F-Gレベル	4	3	1	2	1	4	2	3

■D-Eレベル (6)～(8)の解答例 (【 】の中の部分)

(6) 部屋が明るくなり

(7) 親が反対しても外国に

(8) 電気を消すのを忘れない

【音声】 <http://j-test.jp/2022-06-books.mp3>

\* 実際の試験より音質を下げています。



【スクリプト】

Gを見てください。

家で妻と夫が子供の習い事について話しています。

問題11 男性が習わせたいと言ったのはどれですか。

問題12 このあと女性が子供に勧めるのはどれですか。

女：たかし、小学生になったじゃない？ そろそろ何か習わせたいな。

男：うん、いいね。楽器なんかどうかな。できたらカッコいいよ。

女：お金かかるじゃない。たかしが好きなサッカーか野球がいいかしら。

男：うーん。でも、近くにクラブがないからなあ。

女：じゃ、水泳は？ 泳げるようになってほしいし。

男：いいかもね。

女：じゃ、初心者のクラスもあるみたいだから、見学に行ってみないか聞いてみるわ。

Jを見てください。

定食屋の店長があるグラフを見せながら話しています。

問題17 「ロコミ」という項目はどれですか。

問題18 これから改善する項目はどれですか。

女：このグラフはある雑誌に載っていた「定食屋を選ぶポイント」についてのアンケート結果ですが、当店でも参考になると思いますので、皆さんにもご紹介しますね。

最も多い回答は「料理の質」ですが、この点は当店でも新メニューの開発など重点的に取り組んでいるところですね。

同様に多いのが、他の人からの情報、いわゆる「ロコミ」という回答ですが、当店はロコミの評価も高いので、これも大丈夫でしょう。

意外だったのが、約半数の人が回答した「お店の雰囲気」という項目です。

これに関しては今後、居心地のいい空間を作れるよう見直していきましょう。

そして2割弱ですが「価格」と回答してる人もいますね。

安くてボリュームのある日替わり定食は今後も続けていきましょう。

# 実用日本語検定

TEST OF PRACTICAL JAPANESE

# J.TEST

外国人のための日本語力テスト

第163回

7月10日

準会場試験 7月9日

【お申し込み期間】

5/20～6/15

第164回

9月11日

準会場試験 9月10日

【お申し込み期間】

7/15～8/17

第165回

11月6日

準会場試験 11月5日

【お申し込み期間】

9/16～10/12

※ 準会場試験: 大学・専門学校・日本語教育機関で実施(A-C-D-ELレベルのみ)

※ 随時試験: 企業・団体に随時実施可能。結果は最短3営業日後(A-C-D-ELレベルのみ)

(準会場試験と随時試験は、個人が申し込むことはできません)

## 対象

日本語が母語ではない方

\* 国籍が日本でも母語が日本語でなければ受験できます。

## 受験料

5,200円

\* 日本国内の中学・高校(夜間中学も含む)に在籍している学生は、半額免除となります。

## 実施国/地域

日本、中国(大陸)、台湾、モンゴル、韓国、タイ、ベトナム、ネパール、ミャンマー、バングラデシュ、フィリピン、インドネシア、ブラジル、ラオス

\* 新型コロナ禍のため中止する地域もあります。

※ 最新の情報は、ホームページでご確認ください。

<https://j-test.jp/> →



## 日本国内公開試験概要

5月より実施都市変更

A-Cレベル試験(上級)

D-ELレベル試験(初級～中級)

■ 年6回(1・3・5・7・9・11月)実施:

東京・千葉・横浜・名古屋・大阪・神戸・福岡

■ 年2回(5・11月)実施:

札幌・仙台・埼玉・静岡・京都・広島・大分・沖縄

■ 年2回(1・9月)実施:

茨城・栃木・群馬・石川・岐阜・三重・岡山・高松・熊本

F-GLレベル試験(入門)

■ 年2回(5・11月)実施: 東京・名古屋・大阪・福岡

\* F-GLレベルの実施回数は、海外と異なります。



日本語検定協会 / J.TEST事務局

東京都江東区亀戸1-42-18 日高ビル8F TEL:03-5875-1231 FAX:03-5875-1232

3

平素は日本語ブックスをご利用いただき、誠にありがとうございます。  
日本語ブックスでは、ホームページやSNSなどで、情報を発信しております。  
ぜひご覧ください。

日本語ブックス東京店 Twitter

日本語ブックス大阪店 Twitter

日本語ブックス大阪店 ブログ



@nihongobooksjp



@nihongobooksjp2

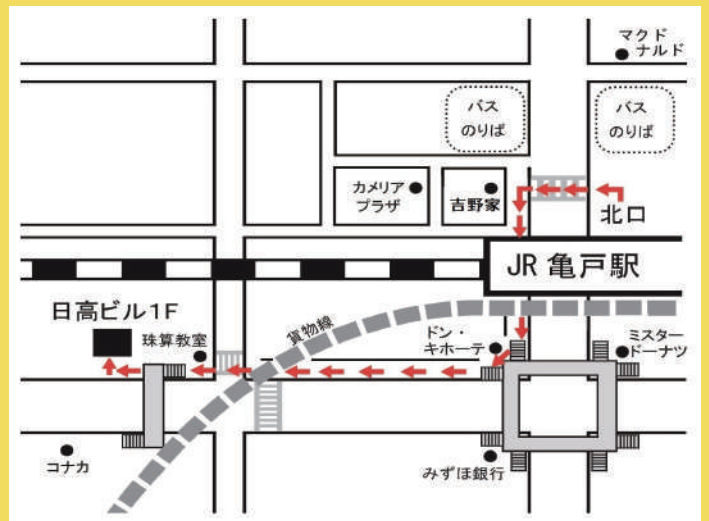


<https://books-osaka.jimdo.com/>



## 日本語ブックス 東京・亀戸店

- ◆ 営業日：月～金 10:00～17:30
- ◆ 休業日：土日・祝日・夏季休業・年末年始



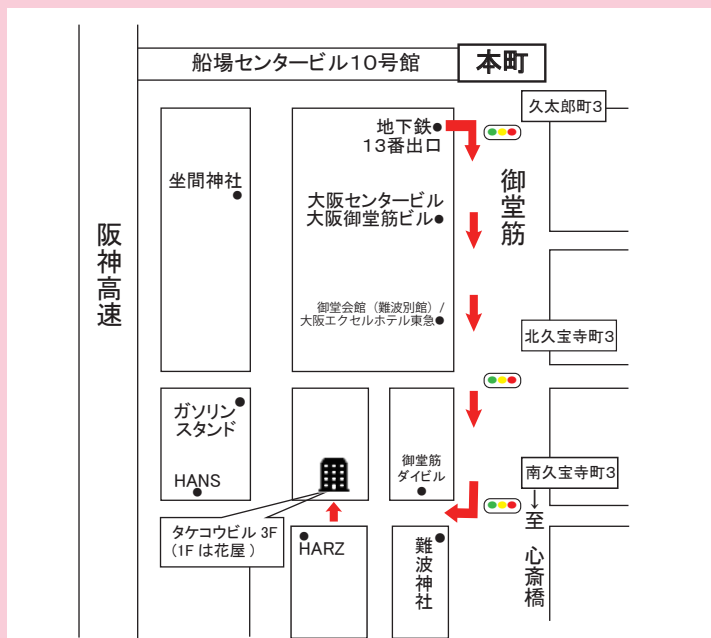
〒136-0071  
東京都江東区亀戸 1-42-18 日高ビル1F  
TEL：0120-776-713 FAX：0120-776-714  
JR 総武線亀戸駅から徒歩5分

ご注文は発送センターへ

TEL：0120-776-713 FAX：0120-776-714

## 日本語ブックス 大阪・本町店

- ◆ 営業日：月～金 13:30～17:30
- ◆ 休業日：土日・祝日・夏季休業・年末年始



〒541-0058  
大阪府大阪市中央区南久宝寺町 4-4-5 タケコビル 3F  
TEL：0120-664-724 FAX：0120-664-725  
地下鉄『本町』または『心斎橋』駅から徒歩6分  
『本町』からは御堂会館を通り、難波神社手前を右折。1Fは花屋。