

J.TEST 過去問題

J.TEST の過去問題から、聴読解問題と、類義語問題・記述問題を紹介します。

自由にご利用ください。





J.TEST A-C レベル [2021年05月実施 第156回「J.TEST A-C」より一部抜粋]

【音声】 <http://j-test.jp/2022-03-books.mp3>

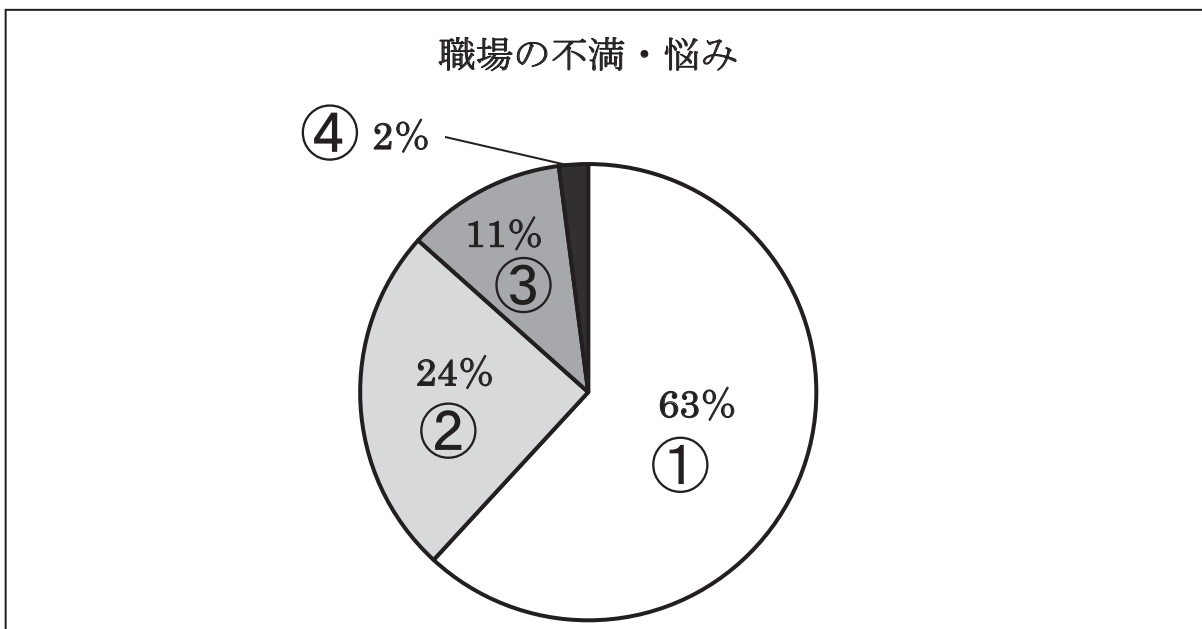
* 実際の試験より音質を下げています。



I

①	 【 置時計 】 6,000 ポイント	②	 【 和牛 1kg 】 9,000 ポイント
③	 【 皿 5枚セット 】 10,000 ポイント	④	 【 プリンター 】 12,000 ポイント

J



正解とスクリプト

【正解】

	問題15	問題16	問題17	問題18				
聴読解	2	4	1	4				
	(1)	(2)	(3)	(4)	(5)	(6)	(7)	(8)
A-Cレベル	4	1	4	2	4	1	1	4
D-Eレベル	2	3	1	1	4	(下記参照)		
F-Gレベル	2	4	2	3	2	2	3	2

■D-Eレベル (6)～(8)の解答例 (【 】の中の部分)

- (6) ここで音楽をきかないで (7) のようなやさしくて、まじめな
(8) 角を右へ曲がった

【音声】 <http://j-test.jp/2022-03-books.mp3>

* 実際の試験より音質を下げています。



【スクリプト】

I を見てください。

家で妻と夫がチラシを見ながら話しています。

問題15 夫が最初に欲しかったのはどれですか。

問題16 このあと二人が頼むのはどれですか。

女：駅前のお店のポイント、結構貯まってるでしょう？ 何か商品と交換しようよ。

男：いいね。あ、これいいなあ。最近、忙しくて外食もできてないから。

女：え、お肉？ 私達、出張が多いから配達されても受け取れないかもよ。それよりこれがいいわ。

今使っているの調子悪いから、新しいの欲しいな。

男：いいね。ん？ よく見てよ。今、僕が使えるのは10,000ポイントだから足りないよ。

女：あら、本当だ。残念。でも、食器ももう棚に入りきらないほどあるし、困ったわね。

男：あ、家族ならポイントを足して交換できるって書いてあるよ。二人の合計ポイントなら大丈夫だよ。

女：じゃ、これに決めましょう。

J を見てください。

会社で男性と女性が社内アンケートの結果について話しています。

問題17 女性はグラフのどこに当てはまりますか。

問題18 男性はグラフのどこに当てはまりますか。

男：先日「職場内の不満・悩み」についてアンケートがありましたよね。あの結果、もう見ましたか。

女：ああ、これですか。予想通りという感じですね。

男：私は社員の過半数が「人間関係」で悩んでいるなんて思いもしませんでした。

女：まさに私ですよ。最近入ったアルバイトが仕事が遅くて。

色々と注意したら「私だって頑張ってるのに」って泣かれちゃって参ってるんです。

男：へえ、大変ですね。私の場合は「仕事内容」です。社内ではほんの数パーセントのようですが。

女：えっ！ この間新しいプロジェクトを任せられたばかりですよ。張り切ってたじゃないですか。

男：それが途中で別のプロジェクトチームに異動になったんです。やる気なくなっちゃいましたよ。

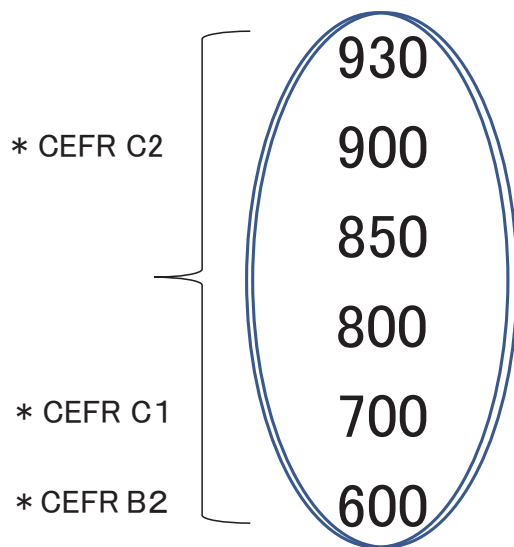
女：へえ。人の悩みはそれぞれですね。

日本語能力の進歩がわかる J.TEST

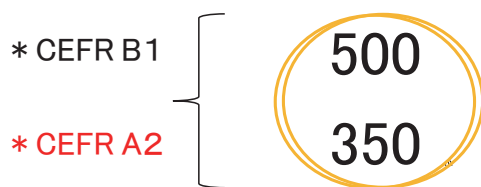
* JLPT と CEFR の対応関係は、当事務局独自の判断によるものです。

実用日本語検定 J.TEST (年6回 + 随時)

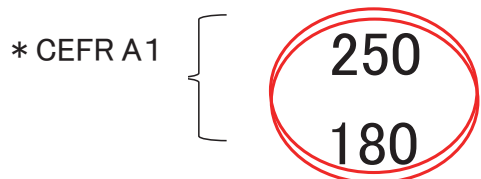
「A-C レベル試験」 1000 点満点



「D-E レベル試験」 700 点満点



「F-G レベル試験」 350 点満点



日本語能力試験 JLPT (年2回)

(N1 以上の測定不可)

N1 * 大学入学レベル

N2 * 専門学校入学レベル

N3

N4 { * 日本語学校告示基準
* 実習生入国レベル

N5 * 日本語学校入学レベル

(N6)

* 実際の JLPT に、N6 はありません。

平素は日本語ブックスをご利用いただき、誠にありがとうございます。
日本語ブックスでは、ホームページやSNSなどで、情報を発信しております。
ぜひご覧ください。

日本語ブックス東京店 Twitter

日本語ブックス大阪店 Twitter

日本語ブックス大阪店 ブログ



@nihongobooksjp



@nihongobooksjp2



<https://books-osaka.jimdo.com/>



日本語ブックス 東京・亀戸店

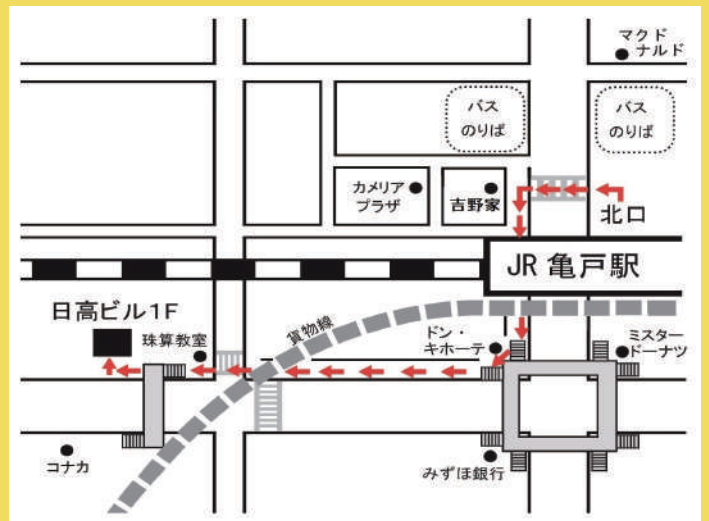
- ◆ 営業日：月～金 10:00～17:30
- ◆ 休業日：土日・祝日・夏季休業・年末年始

〒136-0071

東京都江東区亀戸 1-42-18 日高ビル1F

TEL：0120-776-713 FAX：0120-776-714

JR 総武線亀戸駅から徒歩5分

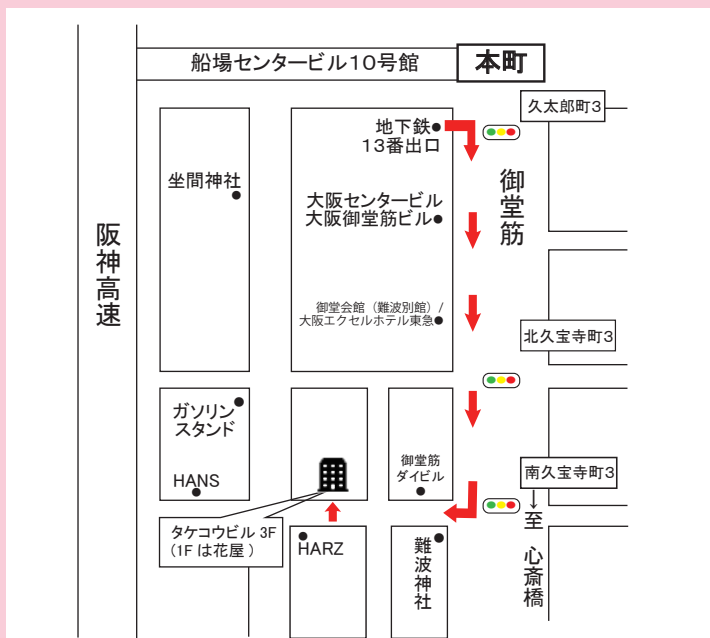


ご注文は発送センターへ

TEL：0120-776-713 FAX：0120-776-714

日本語ブックス 大阪・本町店

- ◆ 営業日：月～金 13:30～17:30
- ◆ 休業日：土日・祝日・夏季休業・年末年始



〒541-0058

大阪府大阪市中央区南久宝寺町 4-4-5 タケコビル 3F

TEL：0120-664-724 FAX：0120-664-725

地下鉄『本町』または『心斎橋』駅から徒歩6分

『本町』からは御堂会館を通り、難波神社手前を右折。1Fは花屋。