

日本語ブックス「今月の話題」 2017年6月号

読み物教材の原稿を毎月2つ掲載します。学習者のレベルに合わせて、自由にご利用ください。

初級・中級レベル (本文 457 字)

「クールビズ」

5月1日、今年も「クールビズ」が始まりました。クールビズは、冷房を使い過ぎないで、夏を涼しく過ごすための取り組みのことです。クールビズは、2005年、地球温暖化を防ぐために、役所や企業などで始まりました。今年のクールビズは、5月1日から9月30日までの5か月間です。

クールビズでいちばん大事なのは、冷房を使い過ぎないことです。環境省は、冷房をつけているときの部屋の温度を28度にするように勧めています。環境省のホームページでは、部屋の温度が28度でも、涼しく過ごせる方法が紹介されています。例えば、オフィスで働く人たちには、ネクタイをしなくて半袖のシャツを着るなど、涼しい格好で仕事をするように勧めています。家庭には、1つの涼しい部屋で家族みんなが過ごしたり、エアコンを掃除して冷房の効果を上げたりする方法を勧めています。

環境省は、たくさんの人にクールビズを行ってもらうために、スマートフォンのアプリやSNSからもいろいろな情報を発信しています。今年の夏も、一人一人が自分に合った方法で、クールビズを行っていただきたいと思います。

(参考：環境省ホームページ、朝日新聞DIGITAL、日本経済新聞 2017年)

過ごす 取り組み

地球温暖化 防ぐ

役所

勧める

半袖 格好

効果

スマートフォン

アプリ SNS

発信

《 設問 》

Q1. クールビズは、どんな取り組みですか。

Q2. 今年のクールビズは、いつからいつまでですか。

Q3. 環境省は、暑い夏を涼しく過ごすために、どんな方法を紹介していますか。

《 調べましょう 》

名詞 : 取り組み ^{と く} 地球温暖化 ^{ち きゅうおんだん か} 役所 ^{やくしよ} 半袖 ^{はんそで} 格好 ^{かっこう} 効果 ^{こうか} スマートフォン
アプリ ^{エスエヌエス} SNS

名詞/動詞 III : 発信 ^{はっしん} (する)

動詞 : 過ごす ^す I 防ぐ ^{ふせ} I 勧める ^{すす} II

[固有名詞] クールビズ ^{かんきょうしょう} 環境省

《 選びましょう 》 【 】の中から正しいことばを選んで () に入れてください。
必要な形を変えてください。

【 アプリ 役所 過ごす 効果 発信 半袖 勧める 】

- (1) 新しい情報は、ホームページから () しています。
- (2) 夏休みは、国で家族といっしょに () ます。
- (3) () を使って、駅までの道を調べます。
- (4) 学校の先生に、医学部を受けるように () られました。
- (5) この薬は、飲んですぐに () が出ます。

《 話しましょう 》

- 1) あなたは、部屋の温度を 28 度にするについて、どう思いますか。
暑いですか、ちょうどいいですか。
- 2) あなたの国で、クールビズのような取り組みがありますか。
どんなことをしますか。
- 3) 暑い日を涼しく過ごすために、何かしていることはありますか。
それは、どんなことですか。



中級・上級レベル (本文 519 字)

「ロボットが同僚になる時代」

人工知能の進歩により、人が携わる約2,000種類の業務のうち、約3割は人工知能による自動化が可能であることがわかりました。アメリカで発表された論文によると、1,000人の労働者に対して1台の人工知能を搭載したロボットを導入した場合、5.6人の雇用が失われるそうです。今後は、人とロボットが仕事を奪い合う時代になってしまふのでしょうか。

ロボットは、資料作成や単純な繰り返し作業などは得意ですが、意思決定をしたり、想像力を働かせたりする仕事は苦手です。また、実際に人が行っている業務は複雑で、多岐にわたる課題を同時にこなさなければならないため、すべてをロボットに任せることはできません。現在、ほぼすべての職業にロボットが作業可能な業務がありますが、現在ある技術を使って、完全にロボットに代替できる職業は、全体の5%にも満たないそうです。

調査によると、日本国内で行われている業務全体の55%がロボットに代替可能であり、その割合は主要国の中で最も大きいそうです。しかし日本での人工知能による自動化は他の主要国に比べ遅れています。50年後には、生産年齢人口が4割減少すると言われている日本では、ロボットに任せられる業務は任せて、生産性を保つことが重要となってくるでしょう。

(参考：日本経済新聞 2017年)

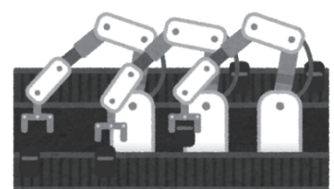
人工知能 携わる
業務
搭載 導入
雇用 奪い合う
意思決定
多岐にわたる こなす
任せる
代替
主要国
生産年齢人口
保つ

《 設問 》

Q1. 論文によると、人工知能を導入すると、どのようなことが起きますか。

Q2. ロボットが得意な仕事、苦手な仕事は何ですか。

Q3. 生産性を保つため、ロボットをどのように活用すればいいですか。

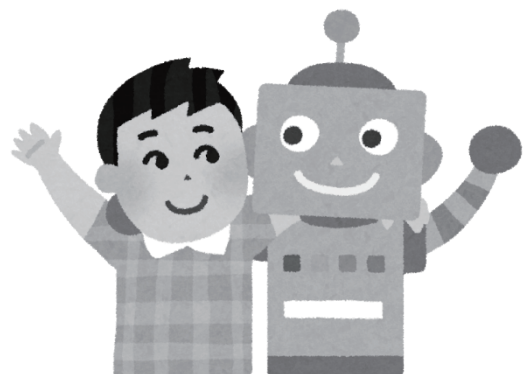


《 調べましょう 》

名詞	<small>じんこう ちのう ぎょうむ しゅようこく せいざんねんれいじんこう</small> : 人工知能 業務 主要国 生産年齢人口
名詞/動詞 III	<small>とうさい どうにゆう こよう いしけつてい</small> : 搭載 (する) 導入 (する) 雇用 (する) 意思決定 (する) <small>だいたい</small> 代替 (する)
動詞	<small>たずさ うば あ こなす まか たも</small> : 携わる I 奪い合う I こなす I 任せる II 保つ I
その他	<small>たき</small> : 多岐にわたる

《 話しましょう 》

- 1) 現在、人工知能はどのようなところで使われていますか。
- 2) あなたが毎日やっていることで、人工知能でもできることは何ですか。
- 3) あなたが働く場所でロボットを導入する場合、
どのような仕事を任せれば生産性が高まると思われますか。



実用日本語検定

TEST OF PRACTICAL JAPANESE

J. TEST

大学・大学院・専門学校・企業で利用

入学条件、随時試験、卒業目標、社員教育等に利用

大学院

- ・(国)筑波大学 東京キャンパス社会人大学院
- ・(国)広島大学大学院 国際協力研究科
- ・(公)北九州市立大学 大学院 マネジメント研究科
- ・(国)茨城大学大学院 人文科学研究科
- ・(国)三重大学大学院 医学系研究科看護学専攻
- ・(国)琉球大学大学院 観光科学研究科
- ・(国)静岡大学大学院 総合科学技術研究科工学専攻
- ・法政大学大学院 政治学研究科、経済学研究科
- ・日本大学大学院 理工学研究科
- ・東洋大学大学院 福祉社会デザイン研究科ヒューマンデザイン専攻 等
- ・朝日大学大学院 法学研究科、経営学研究科
- ・武蔵野大学大学院 言語文化研究科 等
- ・桜美林大学大学院 国際学研究科 等
- ・千葉商科大学大学院 政策情報学研究科
- ・広島文化学園大学大学院
- ・東京電機大学大学院 未来科学研究科
- ・九州国際大学大学院 企業政策研究科
- ・武蔵大学大学院 経済学研究科
- ・西九州大学大学院 生活支援科学研究科
- ・東京福祉大学大学院 心理学研究科 等

大学院研究生

- ・(国)京都大学大学院 人間・環境学研究科
- ・(国)筑波大学大学院
- ・(国)北海道大学大学院教育学院
- ・(国)東北大学文学部(大学院) 中国語学・文学研究室
- ・東京福祉大学大学院 心理学研究科 等
- ・大阪経済大学大学院 経営学研究科 等

大学

- ・(国)香川大学
- ・(国)上越教育大学(研究生)
- ・(国)和歌山大学(国費奨学金留学生)
- ・苫小牧駒澤大学
- ・朝日大学 経営学部・法学部
- ・東京福祉大学 教育学部 等
- ・神戸国際大学 経済学部(海外入試)
- ・サイバー大学
- ・東海大学(留学試験未実施国対象)
- ・和光大学
- ・姫路獨協大学
- ・神戸学院大学(卒業目標 準A級)
- ・聖学院大学
- ・神戸親和女子大学(留学生学習奨励奨学金)
- ・武蔵野学院大学 国際コミュニケーション学部、海外応募
- ・中部学院大学 経営学部、人間福祉学部
- ・皇學館大学(中国河南大学、河南師範大学、南開大学の交換留学生対象)
- ・同志社大学 グローバル・コミュニケーション学部(卒業目標 準A級)
- ・拓殖大学 外国語学部国際日本語学科
- ・奈良学園大学
- ・道都大学
- ・西九州大学
- ・大阪電子通信大学
- ・京都産業大学
- ・東洋大学
- ・千葉商科大学
- ・日本経済大学
- ・日本文理大学
- ・江戸川大学
- ・環太平洋大学
- ・大阪国際大学

利用企業

- ・資生堂
- ・NEC-AS
- ・松下・Panasonicグループ
- ・キヤノン・マレーシア
- ・ブラザー工業
- ・清水建設
- ・双日
- ・日本ペイント
- ・三井物産
- ・アクセンチュア
- ・ソフトバンクモバイル
- ・富士通
- ・三井住友銀行
- ・デンソー
- ・ニコン
- ・旭化成
- ・太陽誘電
- ・コマツ
- ・AT&T
- ・東芝機械
- ・凸版印刷
- ・日立
- ・東風日産
- ・村田電子
- ・日揮情報システム
- ・TOSTEM
- ・百五銀行
- ・矢野電子
- ・アジア人財カンパニー
- ・イノアック
- ・森本精密シャフト
- ・日本興産
- ・リンクアンドモチベーション
- ・ジョブテシオ
- ・阪神金属協同組合
- ・I-II(石川島播磨重工業)
- ・JAL(日本航空)
- ・常石造船
- ・興和不動産
- ・グリー(gree)
- ・京王電鉄
- ・アビームコンサルティング
- ・トヨタ紡績
- ・白井電子
- ・三菱レーヨン
- ・大連ローム
- ・ニプロファーマ
- ・方正(株)
- ・(北大方正集団日本支社)
- ・シバタ精機
- ・SHI DESIGNING & MANUFACTURING
- ・(住友重機械工業フィリピン)
- ・グリコ・タイランド
- ・ASTY(ベトナム) etc.

※J.TESTを社員教育・評価・選考等に利用している企業で、主に中国などアジアの現地法人です。

短期大学

- ・中日本自動車短期大学
- ・滋賀短期大学
- ・聖泉短期大学
- ・徳島工業短期大学
- ・西九州大学短期大学部
- ・IPU・環太平洋大学短期大学部
- ・中部学院大学短期大学部
- ・東京福祉大学短期大学部
- ・拓殖大学北海道短期大学(資格奨励金)

専門学校

- ・専門学校東京国際ビジネスカレッジ
- ・日本文化芸術専門学校
- ・IGL医療福祉専門学校
- ・岡山科学技術専門学校
- ・大阪YMCA国際専門学校
- ・大阪電子専門学校
- ・米山ファッションビジネス専門学校
- ・神戸YMCA学院専門学校
- ・保育・介護・ビジネス名古屋専門学校
- ・晃陽看護栄養専門学校
- ・ECC 国際外語専門学校
- ・ECCコンピュータ専門学校
- ・ECCアーティスト専門学校
- ・国際こば学院外国語専門学校
- ・国際ビジネス公務員大学校
- ・国際アート&デザイン大学校
- ・国際情報工科自動車大学校
- ・国際医療看護福祉大学校
- ・国際ビューティファッション・製菓大学校
- ・富山情報ビジネス専門学校
- ・福山YMCA国際ビジネス専門学校
- ・九州測量専門学校
- ・東北外語観光専門学校
- ・足利コミュニケーションカレッジ
- ・阪神自動車航空鉄道専門学校
- ・国際外語・観光・エアライン専門学校
- ・関西外語専門学校
- ・東京ビジネス外語カレッジ
- ・専門学校ITカレッジ沖縄
- ・東北電子専門学校
- ・旭川福祉専門学校
- ・熊本工業専門学校
- ・CAD製図専門学校
- ・日本航空学園

<http://j-test.jp/>

日本語検定協会 / J. TEST事務局

東京都新宿区四谷坂町9-9 三廣ビル9F TEL:03-6273-1814 FAX:03-6273-1815